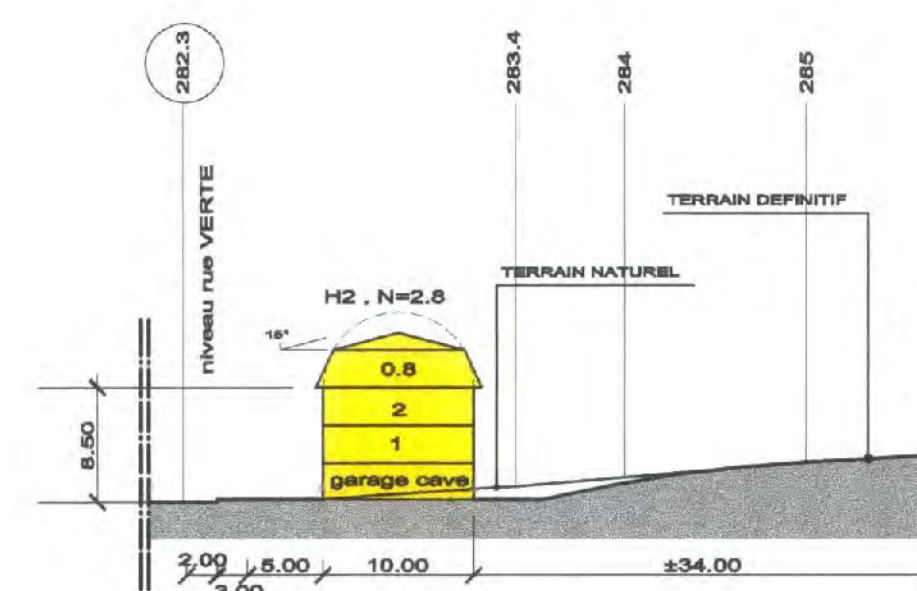
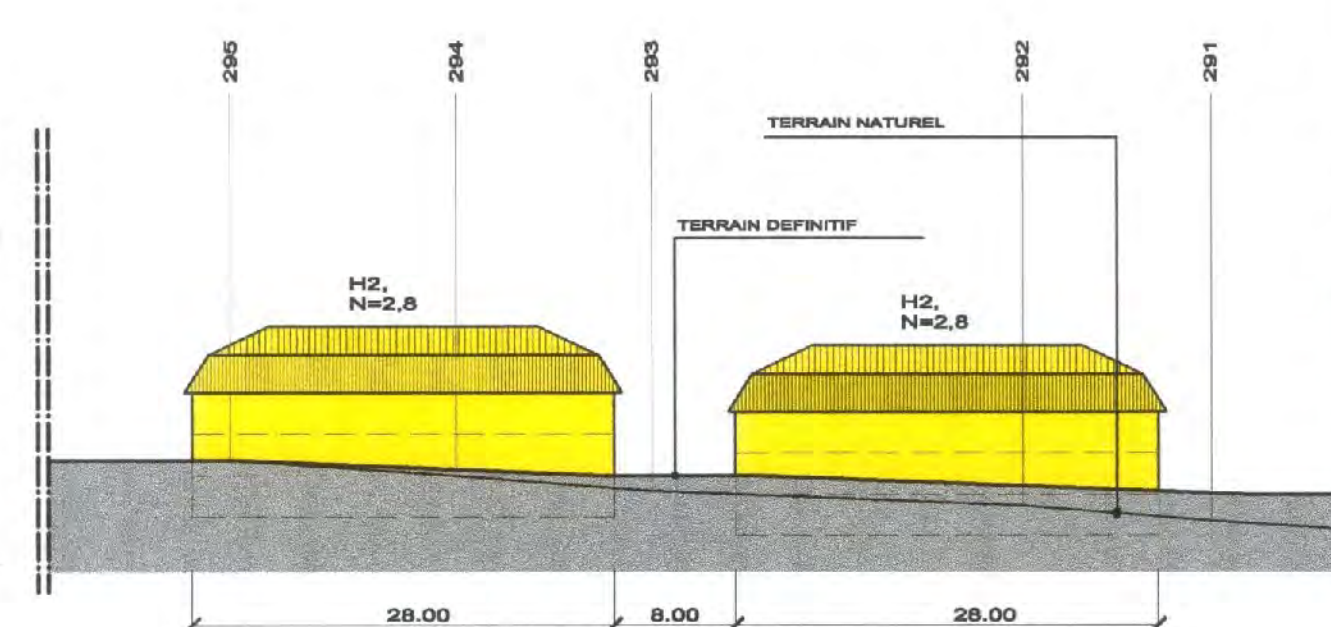


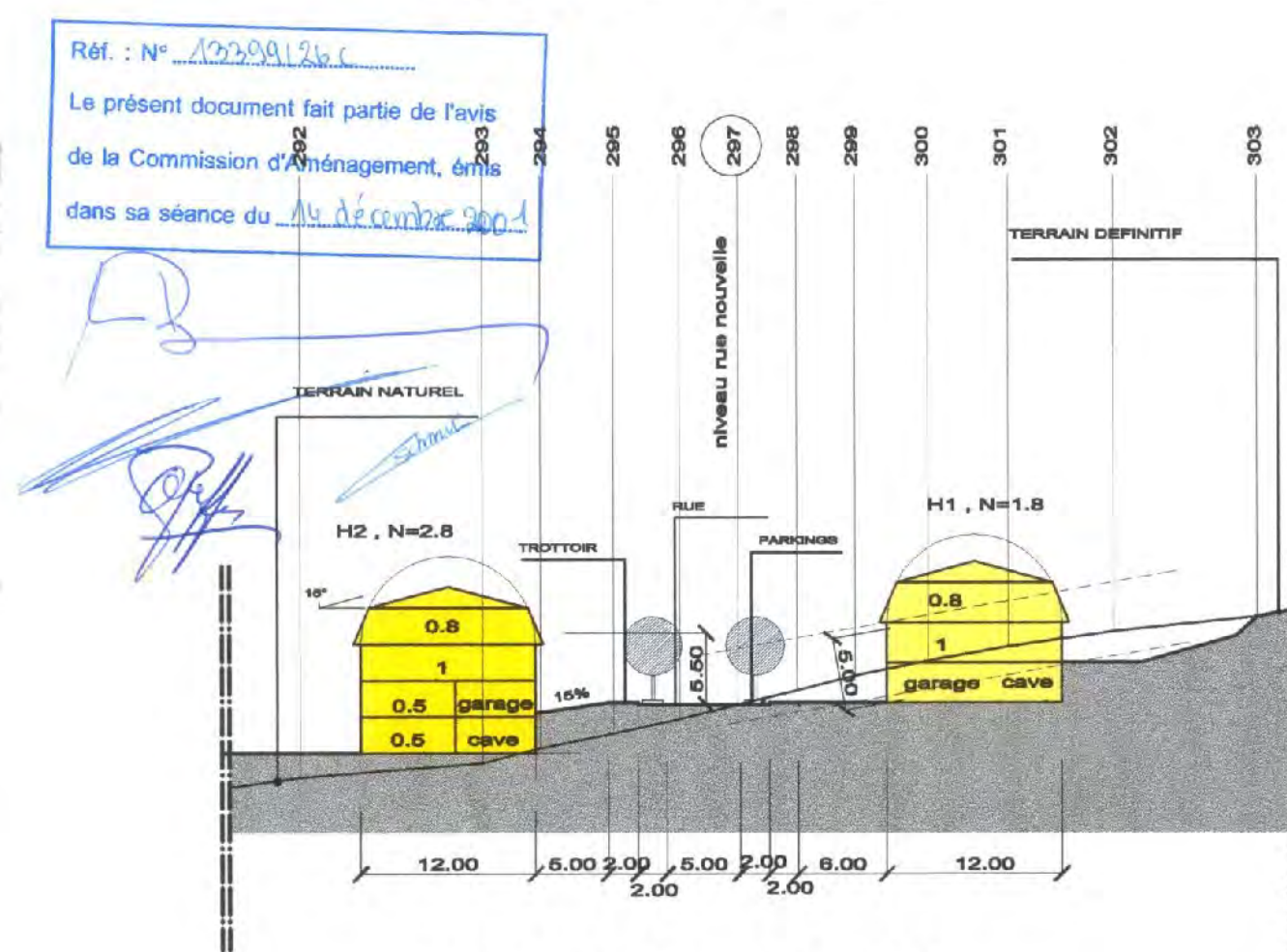
COUPE A - A



COUPE B - B

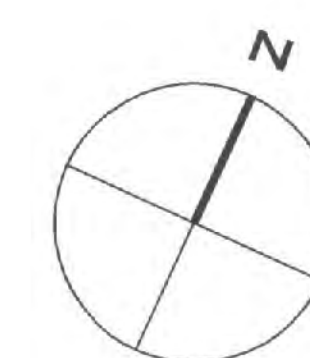


COUPE C - C



COUPE D - D

Ref. : N° 100001/2001  
Le présent document fait partie de l'avis  
de la Commission d'Aménagement, émis  
dans sa séance du 12 septembre 2001.



VILLE DE LUXEMBOURG  
12 SEP. 2001  
URBANISME-PDB

LEGENDE

- zone verte
- trottoir
- nouvelle rue
- extension cimetière
- bâtiment type H1
- bâtiment type H2
- canalisation définitive
- canalisation provisoire

f	LEREDE	17/05/01	MISE A JOUR
e	LEREDE	21/02/01	MISE A JOUR COUPES
d	RACDR	18/09/2000	MISE A JOUR GENERALE
c	LEREDE	15/08/2000	MISE A JOUR CARTOUCHE
b	LEREDE	14/10/99	MISE A JOUR BECHLER
a	LEREDE	16/09/99	MISE A JOUR
INDICE	DESSEINE	DATE	MODIFICATION

PROJET: LOTISSEMENT KOHLENBERG  
SITUATION: LUXEMBOURG - KOHLENBERG  
OBJET: PLAN PARTICULIER D'AMENAGEMENT - COUPES

MATRE D'OUVRAGE: CONSORTS J. BOUREL & J.-M. KONTZ  
LUXEMBOURG

DESSEINE: ALERED  
DATE: 28.10.98  
ECHELLE: 1/500  
CHRISTIAN  
Architecte  
R. MULLER  
Architecte

9802.001 f