

COUPE A - A'

COUPE B - B'

COUPE C - C'

COUPE D - D'

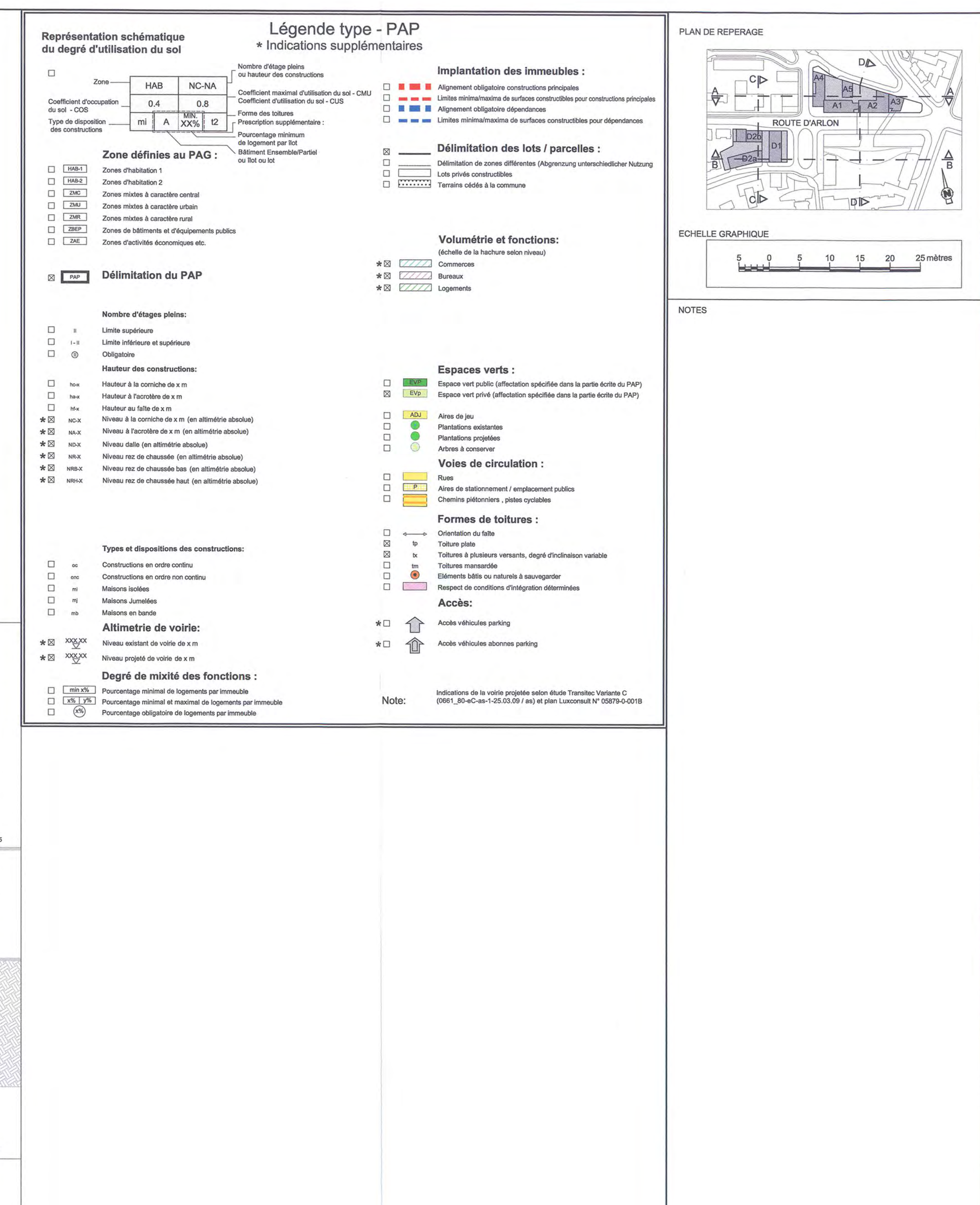


IMAGE 3D VUE 1

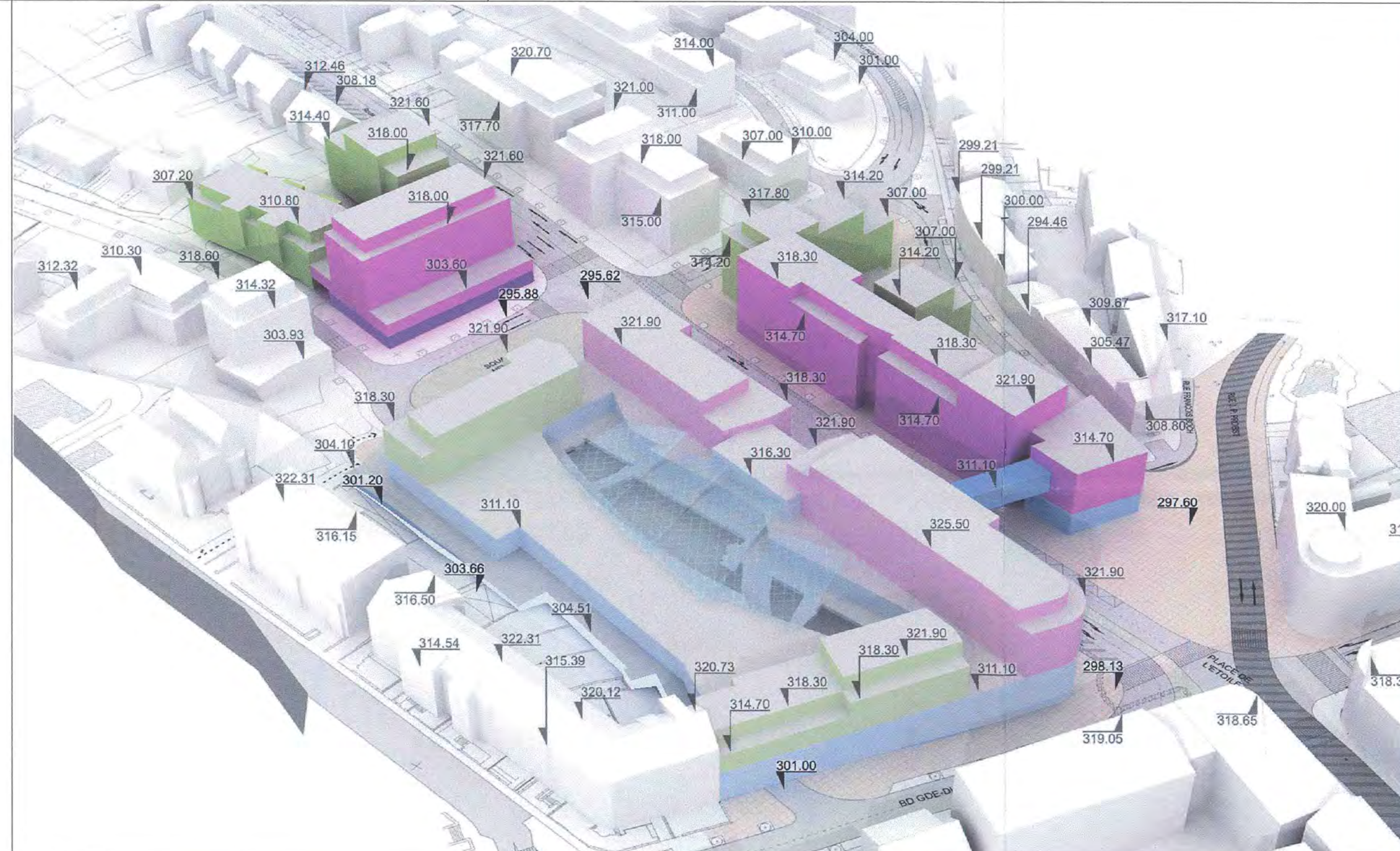


IMAGE 3D VUE 2



Référence: 16230/126C Le présent document appartient à la décision de ce jour. Luxembourg, le 20/11/2010 Le Ministre de l'Intérieur et la Grande Région			
PROJET	DATE	DESS	DESCRIPTION
16	18.11.09	MCO	DEPOT P.A.P. REMPLACANT LE P.A.P. 94
17	04.11.08	BF	DEPOT P.A.P. MODIFIANT LE P.A.P. 94
18	18.08.08	BF	DEPOT P.A.P. MODIFIANT LE P.A.P. 94
19	24.09.07	MOT	DEPOT P.A.P. MODIFIANT LE P.A.P. 94
20	11.12.06	MOT	DEPOT P.A.P. MODIFIANT LE P.A.P. 94
REV	DATE	DESS	DESCRIPTION
PLACE DE L'ETOILE LUXEMBOURG ILOTS A ET D			
Maitre d'ouvrage ETOILE DEVELOPPEMENT I ET II			
Maitre d'ouvrage désigné ANDROMEDA			
Assistant maitre d'ouvrage TECHNUM TRACTEBEL ENGINEERING			
Architecte JOHN OLDRIDGE CHAPMAN TAYLOR BENELUX			
Phase P.A.P.			
Titre PLAN D'AMENAGEMENT PARTICULIER PARTIE GRAPHIQUE - PLANCHE II			
TRAVAIL N°	708 PCEB	DATE DE DESSIN	12.10.2009
ETAT D'AVANCEMENT	P.A.P.	DATE D'EMISSIION	16.11.2009
DESINNE PAR	MCO	CONTROLE PAR	XG
LOT	COMPAGNIE	ZONE	NEVEAU
A	CTB	A-D	- A 02 18