

BEGGEN

SECTION A N° 313 / 1946 "OBERSTE GEWANN"

PLAN D'URBANISME

ECHELLE: 1 / 500

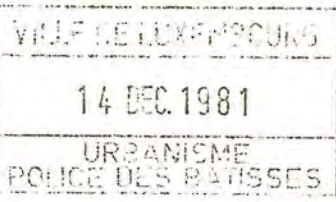
LUXEMBOURG, Le 18.11.1981

LE PROMOTEUR

L'ARCHITECTE

PROMOTION IMMOBILIERE
R. WERCOLLIER & CIE s.à.r.l.
23, Bd. D. Ch. W. 1981
LUXEMBOURG - Tel. 49 62 18

JEAN WERCOLLIER
Architecte dipl. EPFL
23, Bd. D. Ch. W. 1981
Luxembourg - Tel. 49 62 18



N° 146
Vu et proposé:
Luxembourg, le 15 JUIN 1982
Le collège échevinal

Vu et approuvé:
Luxembourg, le 24.8.82
Le Ministre de l'Intérieur,
Jean SPAUTZ

Secrétaire

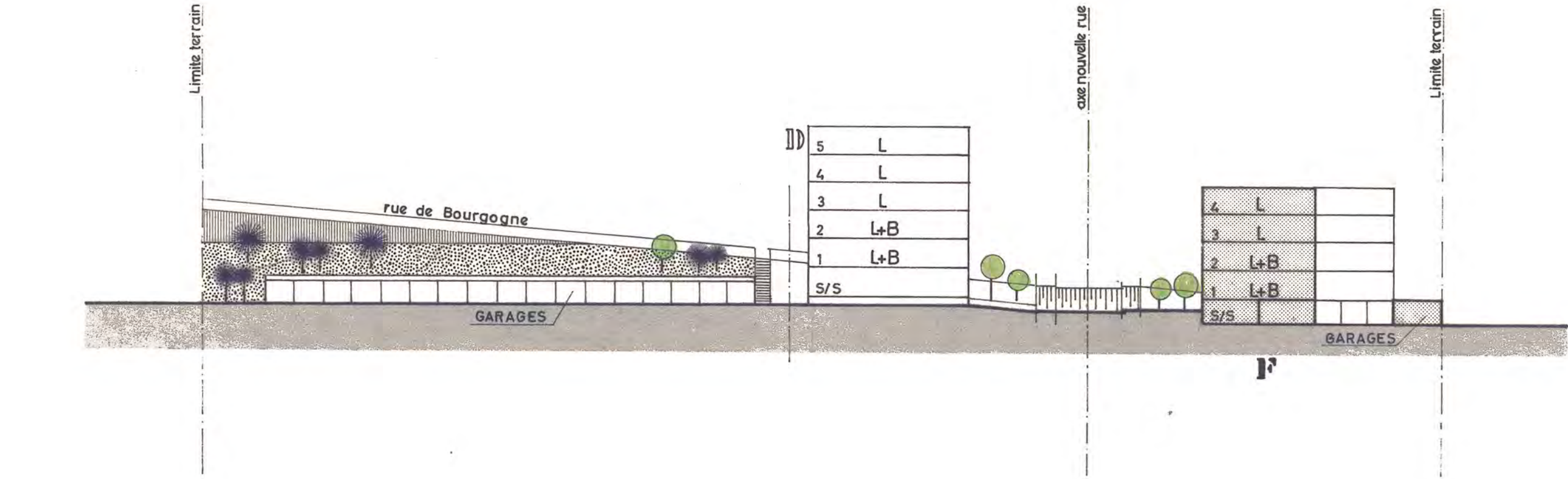
Appartient à la délibération
du conseil communal du 28 JUIN 1982
- 7 MAI 1982 - 12.1.82

LEGENDE

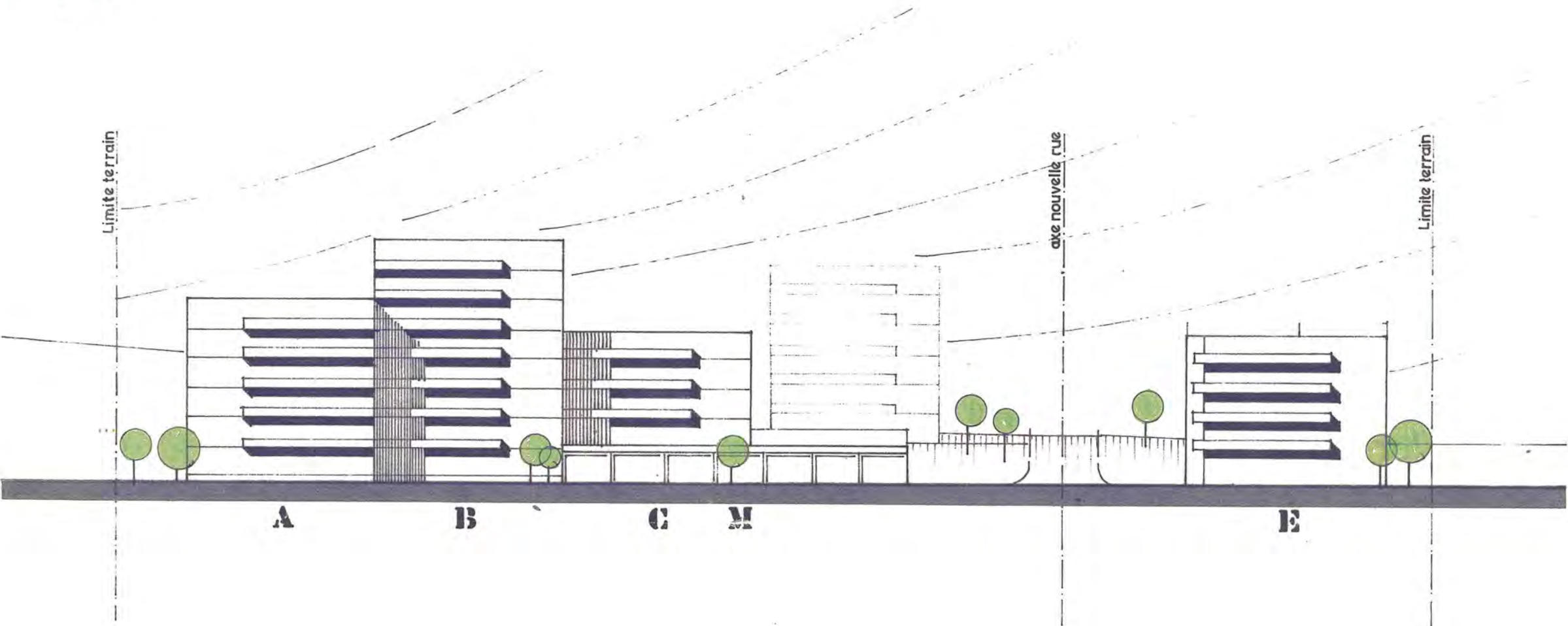
- PHASE A
- PHASE B
- Route de l'état existante
- Autres voies existantes
- Voies projetées
- Chemins pour piétons
- Accès piétons
- Zones vertes privées
- Zone verte publique (à céder)

Abréviations

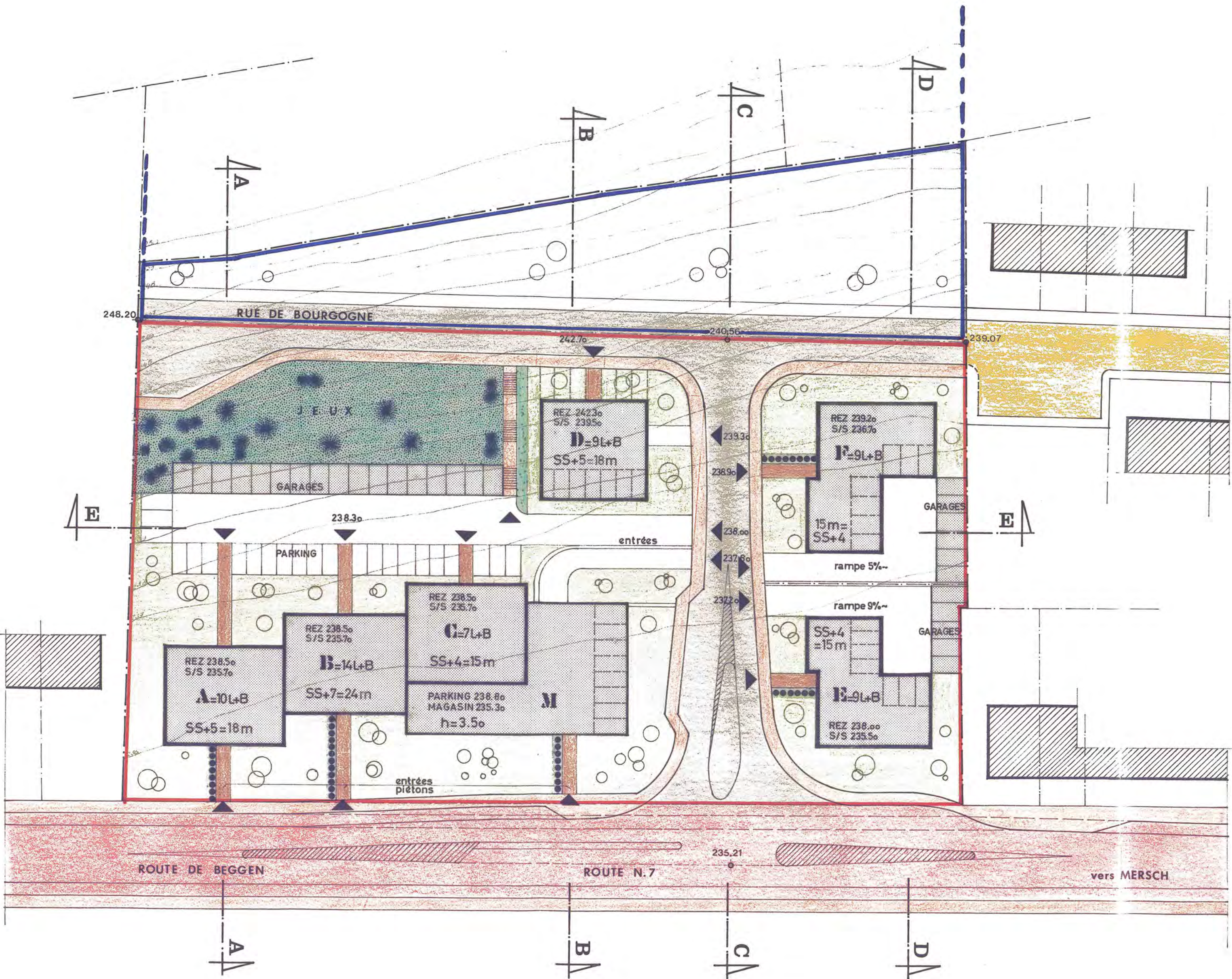
- SS+4=18m Sous-sol + 4 niveaux habitables (hauteur totale 18 m.)
- L Logements
- B Bureaux, Exploitation commerciale



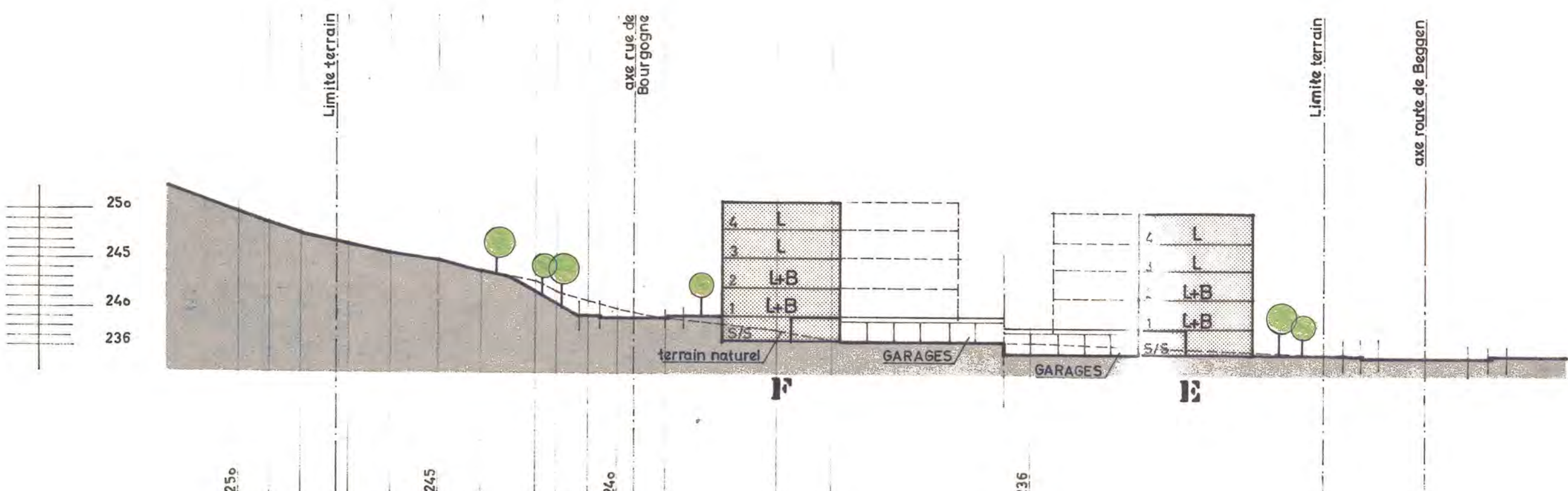
coupe EE



élévation sur la route de Beggen



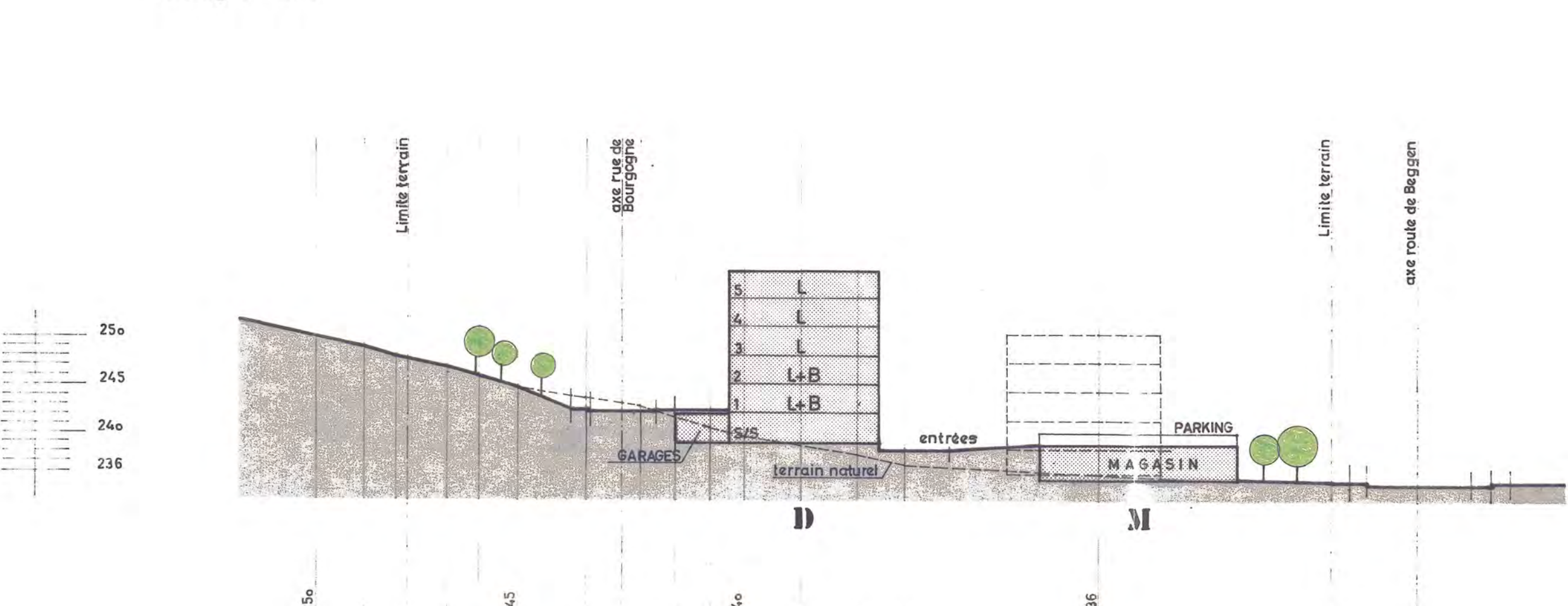
vue en plan



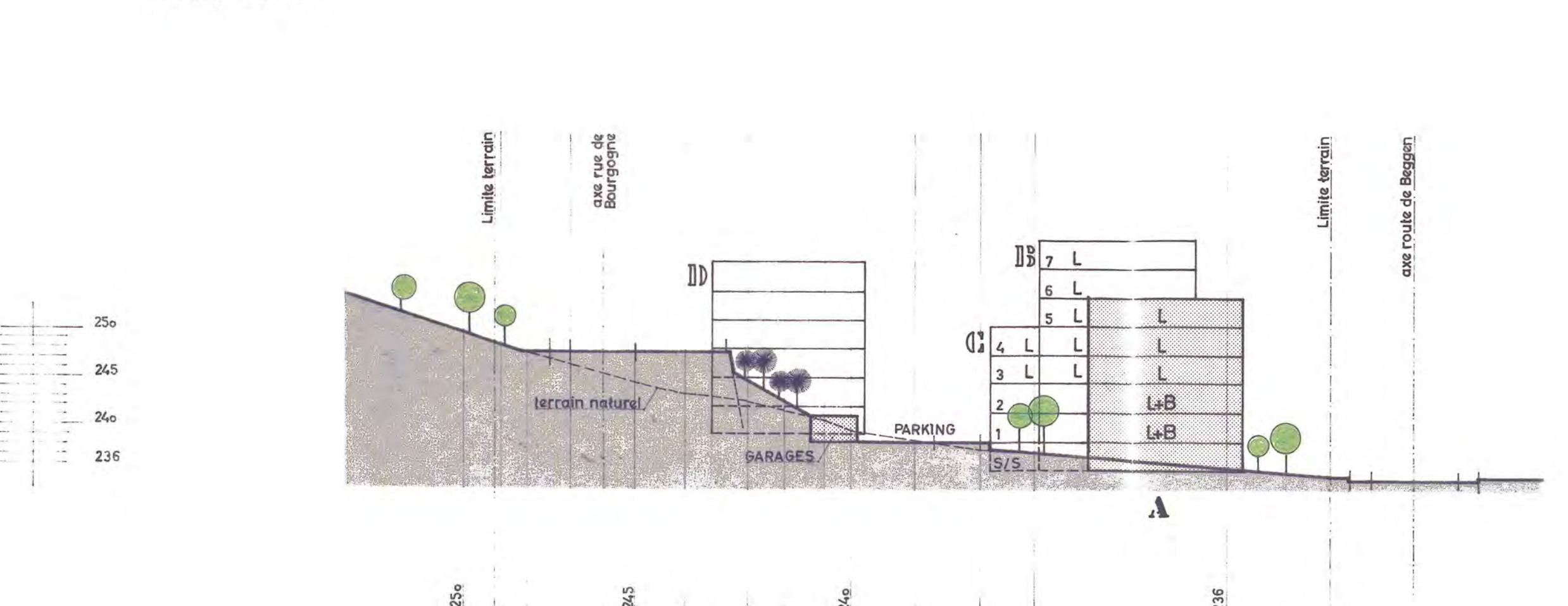
coupe DD



coupe CC



coupe BB



coupe AA