



Approuvé à la délibération
du conseil communal du 13 JUIL 1987
14 DEC 1987
Projet particulier d'aménagement "VAL FLEURI"

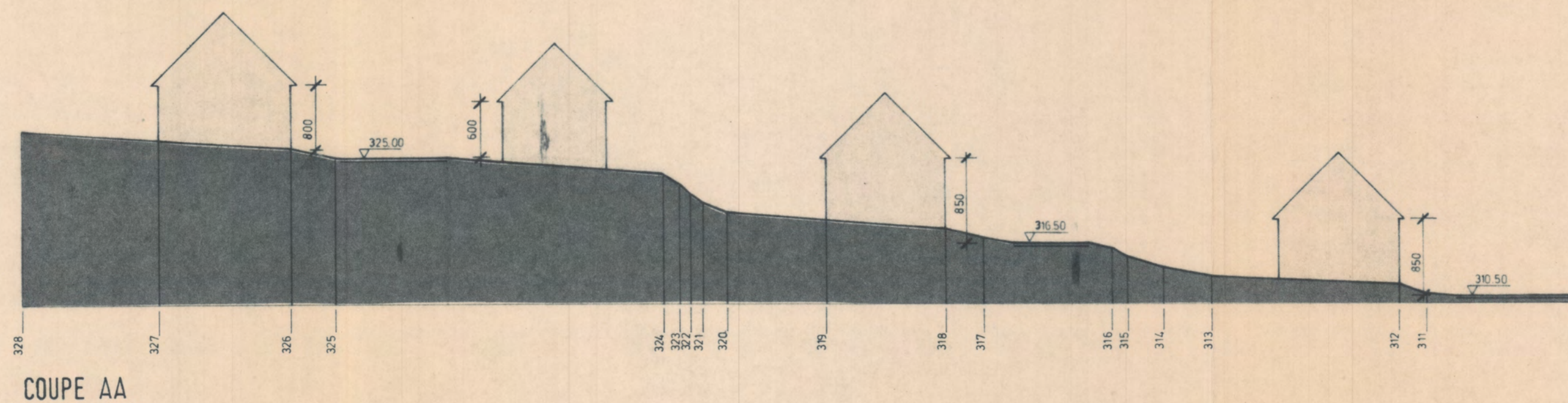
Surface brute		53 516 m ²
Surface voirie	6 972 m ²	
Surface circulation mixte	924 m ²	
Surface circulation carrossable	710 m ²	
Surface circulation piétonne	270 m ²	
Total voirie (PROJET)	16,58 %	8 876 m ²
Surface zone verte	10 %	5 352 m ²
Surface nette théorique		40 137 m ²
Surface de planchers autorisée	C.M.U. 0,8	32 110 m ²
Nombre de logements autorisé	160 logements	
Nombre de logements du projet	158	
Logements unifamiliales	Admis 54 unités / Projeté 52 unités	
Logements bifamiliales	52 unités / 52 unités	
Logements collectifs	54 unités / 54 unités	
Surface totale logements		28 610 m ²
Surface bureaux		2 577 m ²

PROJET PARTICULIER d'AMENAGEMENT
LOTISSEMENT "VAL FLEURI"

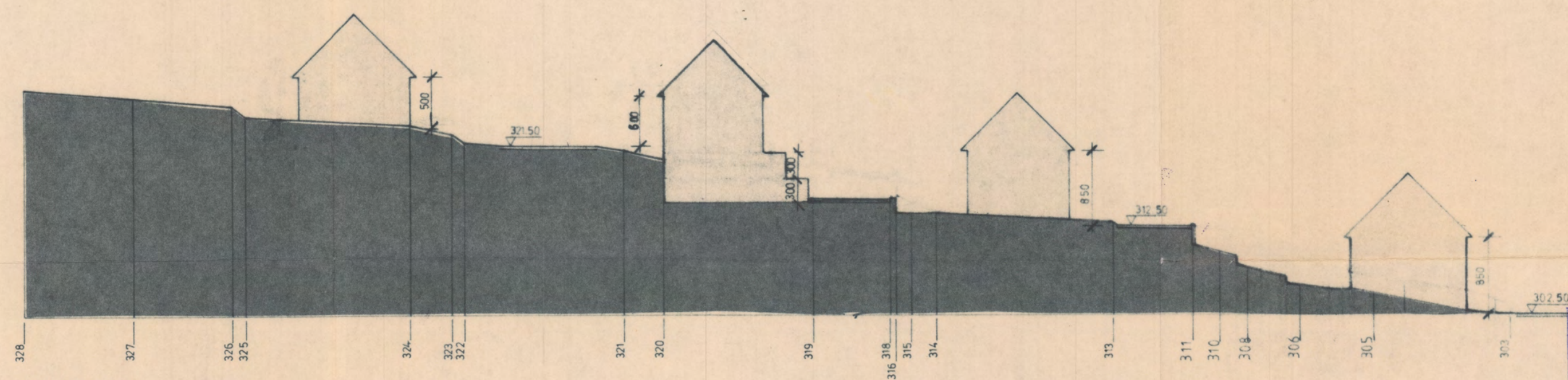
SIT : ...
ATE : ...
TH : ...
21 : ...
TEL : ...
Le présent plan appartient à ma
décision du 2 septembre 1988
Luxembourg, le 2 septembre 1988
Le Ministre de l'Intérieur
Jean SPAUTZ

DOCUMENT PLAN MASSE

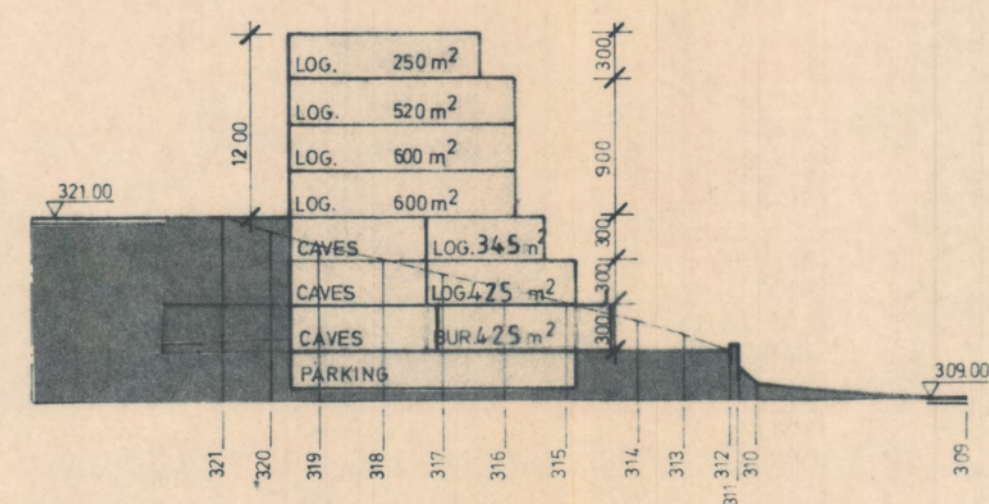
STADE : PROJET DEFINITIF
ECHELLE : 1/500
DATE : 11-09-86
PLAN NO : 86 001



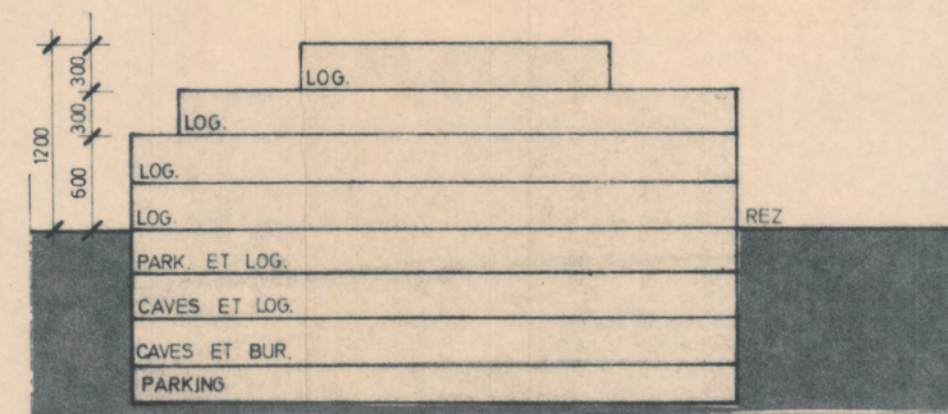
COUPE AA



COUPE BB



COUPE CC parcelle 80



COUPE DD

MINISTÈRE DE L'INTÉRIEUR
Entrée: 12 JAN 1988
SERVICE D'URBANISME
ET D'AMÉNAGEMENT



Appartient à la délibération
du conseil communal du 13 JUIL. 1987
14 DEC. 1987 No. 120/87

VILLE DE LUXEMBOURG
12 DEC. 1987



Le présent plan appartient à ma
décision du 2 septembre 1988
Luxembourg, le 2 septembre 1988
Le Ministre de l'Intérieur

J. Spautz
Jean SPAUTZ

LOTISSEMENT "VAL FLEURI"

SITUATION LUXEMBOURG/VAL FLEURI

ATELIER D'ARCHITECTURE ET D'URBANISME
THEO WORRE ARCHITECTE E.S.L.B
21, AV. MONTEREY LUXEMBOURG
TÉL. 416 04

DOCUMENT COUPES

STADE PROJET DEFINITIF
ECHELLE 1/500
DATE 25 AOUT 86

PLAN NO
85.002 b