



LEGENDE	
	PERIMETRE DU P.A.P.
	LIMITES SEPARANT LE PRIVÉ / PUBLIC
	IMMEUBLES PROJETES
	VOIES PROJETEES (CIRCULATION + PARKING)
	VOIES ET PLACES PUBLIQUES POUR CIRCULATION ET PETITS
	PLACES ET CHENES PUBLIQUES POUR PETITS
	CHENES PROGES POUR PETITS
	ESPACES VERTS PRIVATES
	ESPACES VERTS PUBLICS
	ARBRES A PLANTER
	ROUTE DE L'ETAT EXISTANTE
	PARKINGS PROJETES SUR ROUTE DE L'ETAT EXISTANTE
	BATIMENTS EXISTANTS
	VOIES EXISTANTES
	ARBRES EXISTANTS

SURFACE BRUTE TOTALE (PLANCHER)	
surface habitation	: 24720 m ²
surface commerciale	: 1650 m ²
surface équipement public (école)	: 1400 m ²
surface bâtiment existant (bâtiment)	: 1400 m ²
TOTAL	: 27770 m ²
EMPLACEMENTS DE VOITURES (sans aménagements sur terrain réservé pour l'école)	
parkings privés	: 263
parkings publics	: 49
TABLEAU DES SURFACES DU PROJET (TERRAIN)	
surface totale du P.A.P.	: 32530 m ²
surface terrain à bâtir :	
appartements (LOTS A/B/C/D)	: 11491 m ²
maisons (LOT E)	: 1400 m ²
anciens bâtiments	: 1700 m ²
TOTAL	: 14591 m ² = 44,88 % de la surf. totale (terrain privé)
surface totale (sans automobile + piétonne)	: 6557 m ²
surface vert public	: 5552 m ²
TOTAL surface libre	: 12109 m ² = 36,80% de la surf. totale (terrain public)
surface terrain pour école	: 4020 m ² = 12,51 % de la surf. totale (terrain public)
TERRAIN NET CONSTRUCTIBLE THEORIQUE	
surface totale pay	: 32530 m ²
à déduire : - 25% espace public	: -4082 m ²
- surface terrain scolaire	: -1020 m ²
TOTAL	: 27428 m ²
CMU THEORIQUE	
surface plancher brute totale	: 24720 + 1650 + 1400 = 27770
surface nette terrain à bâtir	: 14591
nombre présumé de logements	: environ 236

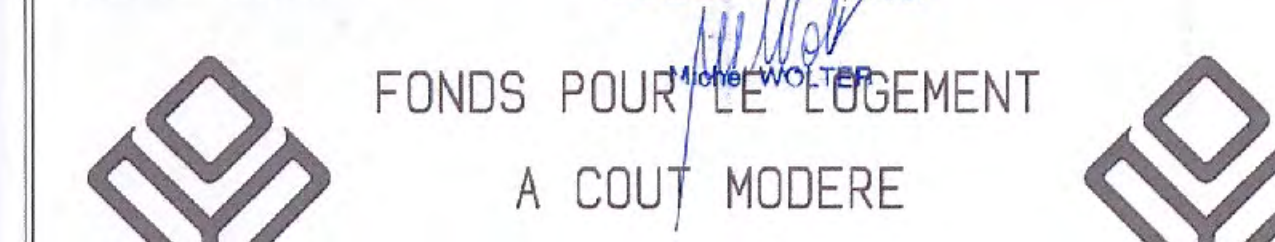
POUR LE MAÎTRE DE L'OUVRAGE
FONDS POUR LE LOGEMENT A COÛT MODÈRE

POUR LE BUREAU D'ETUDES
G&L JACOBY & ASSOCIES ING-CONSEILS

CE PLAN A ETE REALISE EN COLLABORATION
AVEC LES ARCHITECTES SUIVANTS :

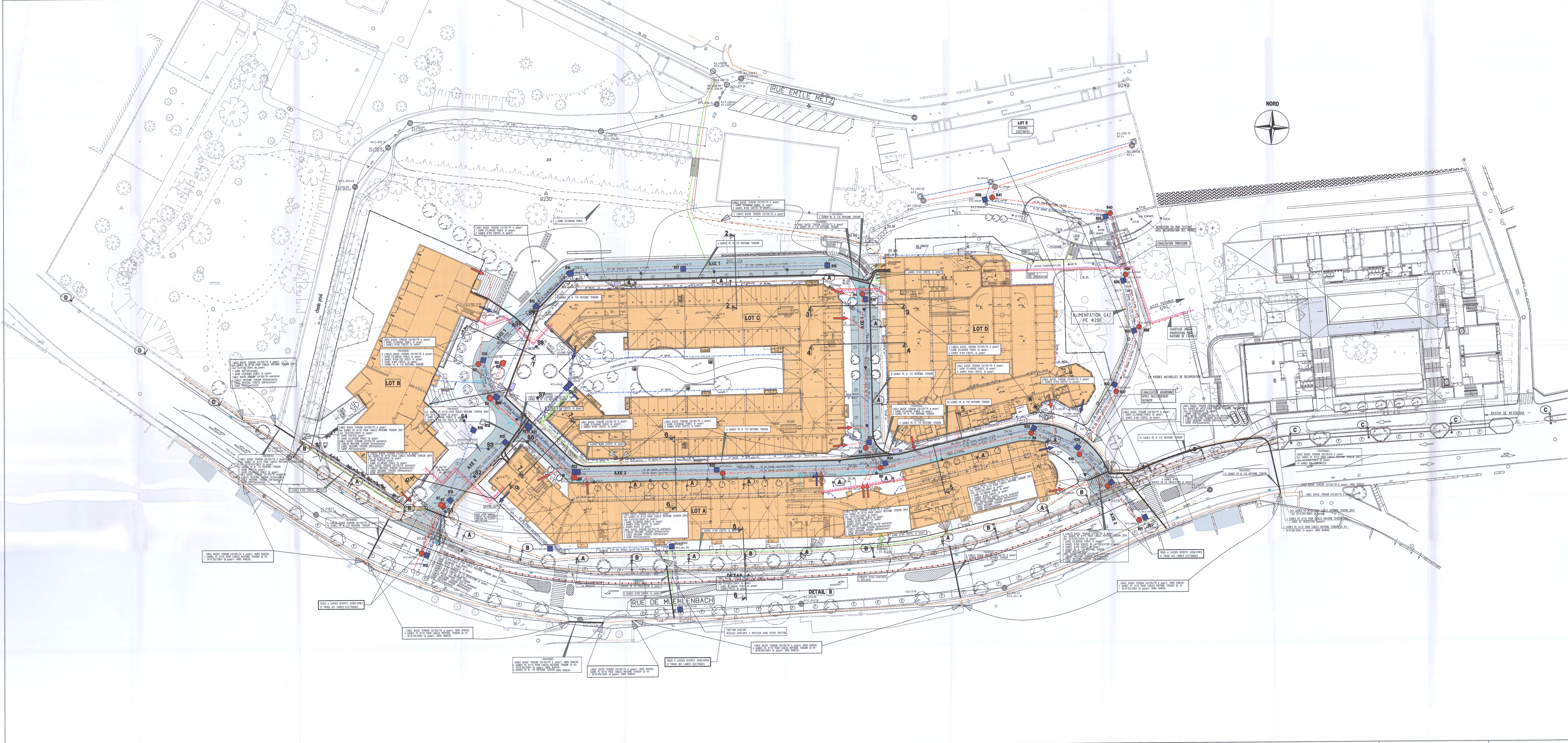
ARCHITECTE	PERRY WEBER	10, rue de la Gare, 1000 Luxembourg	1000 Luxembourg
ARCHITECTE	ALAIN LEER	10, rue de la Gare, 1000 Luxembourg	1000 Luxembourg
ARCHITECTE	BUREAU BENG	10, rue de la Gare, 1000 Luxembourg	1000 Luxembourg
ARCHITECTE	KLEIN & MULLER	10, rue de la Gare, 1000 Luxembourg	1000 Luxembourg

ARLETTE SCHNEIDER, architecte, a réalisé ce plan en collaboration avec les architectes suivants. Ce plan a été réalisé en collaboration avec les architectes suivants.



Lotissement "EACHERSCHMELZ-MILLEBACH" à Luxembourg

OBJET :		PLAN D'AMENAGEMENT PARTICULIER / VUE EN PLAN	
INDEX	REVISION	DATE	MODIFICATION
1	1.0	10.04.2004	MODIFICATION DU P.A.P.
2	2.0	10.04.2004	MODIFICATION DU P.A.P.
3	3.0	10.04.2004	MODIFICATION DU P.A.P.
4	4.0	10.04.2004	MODIFICATION DU P.A.P.
5	5.0	10.04.2004	MODIFICATION DU P.A.P.
6	6.0	10.04.2004	MODIFICATION DU P.A.P.
7	7.0	10.04.2004	MODIFICATION DU P.A.P.
8	8.0	10.04.2004	MODIFICATION DU P.A.P.
9	9.0	10.04.2004	MODIFICATION DU P.A.P.
10	10.0	10.04.2004	MODIFICATION DU P.A.P.
11	11.0	10.04.2004	MODIFICATION DU P.A.P.
12	12.0	10.04.2004	MODIFICATION DU P.A.P.
13	13.0	10.04.2004	MODIFICATION DU P.A.P.
14	14.0	10.04.2004	MODIFICATION DU P.A.P.
15	15.0	10.04.2004	MODIFICATION DU P.A.P.
16	16.0	10.04.2004	MODIFICATION DU P.A.P.
17	17.0	10.04.2004	MODIFICATION DU P.A.P.
18	18.0	10.04.2004	MODIFICATION DU P.A.P.
19	19.0	10.04.2004	MODIFICATION DU P.A.P.
20	20.0	10.04.2004	MODIFICATION DU P.A.P.
21	21.0	10.04.2004	MODIFICATION DU P.A.P.
22	22.0	10.04.2004	MODIFICATION DU P.A.P.
23	23.0	10.04.2004	MODIFICATION DU P.A.P.
24	24.0	10.04.2004	MODIFICATION DU P.A.P.
25	25.0	10.04.2004	MODIFICATION DU P.A.P.
26	26.0	10.04.2004	MODIFICATION DU P.A.P.
27	27.0	10.04.2004	MODIFICATION DU P.A.P.
28	28.0	10.04.2004	MODIFICATION DU P.A.P.
29	29.0	10.04.2004	MODIFICATION DU P.A.P.
30	30.0	10.04.2004	MODIFICATION DU P.A.P.
31	31.0	10.04.2004	MODIFICATION DU P.A.P.
32	32.0	10.04.2004	MODIFICATION DU P.A.P.
33	33.0	10.04.2004	MODIFICATION DU P.A.P.
34	34.0	10.04.2004	MODIFICATION DU P.A.P.
35	35.0	10.04.2004	MODIFICATION DU P.A.P.
36	36.0	10.04.2004	MODIFICATION DU P.A.P.
37	37.0	10.04.2004	MODIFICATION DU P.A.P.
38	38.0	10.04.2004	MODIFICATION DU P.A.P.
39	39.0	10.04.2004	MODIFICATION DU P.A.P.
40	40.0	10.04.2004	MODIFICATION DU P.A.P.
41	41.0	10.04.2004	MODIFICATION DU P.A.P.
42	42.0	10.04.2004	MODIFICATION DU P.A.P.
43	43.0	10.04.2004	MODIFICATION DU P.A.P.
44	44.0	10.04.2004	MODIFICATION DU P.A.P.
45	45.0	10.04.2004	MODIFICATION DU P.A.P.
46	46.0	10.04.2004	MODIFICATION DU P.A.P.
47	47.0	10.04.2004	MODIFICATION DU P.A.P.
48	48.0	10.04.2004	MODIFICATION DU P.A.P.
49	49.0	10.04.2004	MODIFICATION DU P.A.P.
50	50.0	10.04.2004	MODIFICATION DU P.A.P.
51	51.0	10.04.2004	MODIFICATION DU P.A.P.
52	52.0	10.04.2004	MODIFICATION DU P.A.P.
53	53.0	10.04.2004	MODIFICATION DU P.A.P.
54	54.0	10.04.2004	MODIFICATION DU P.A.P.
55	55.0	10.04.2004	MODIFICATION DU P.A.P.
56	56.0	10.04.2004	MODIFICATION DU P.A.P.
57	57.0	10.04.2004	MODIFICATION DU P.A.P.
58	58.0	10.04.2004	MODIFICATION DU P.A.P.
59	59.0	10.04.2004	MODIFICATION DU P.A.P.
60	60.0	10.04.2004	MODIFICATION DU P.A.P.
61	61.0	10.04.2004	MODIFICATION DU P.A.P.
62	62.0	10.04.2004	MODIFICATION DU P.A.P.
63	63.0	10.04.2004	MODIFICATION DU P.A.P.
64	64.0	10.04.2004	MODIFICATION DU P.A.P.
65	65.0	10.04.2004	MODIFICATION DU P.A.P.
66	66.0	10.04.2004	MODIFICATION DU P.A.P.
67	67.0	10.04.2004	MODIFICATION DU P.A.P.
68	68.0	10.04.2004	MODIFICATION DU P.A.P.
69	69.0	10.04.2004	MODIFICATION DU P.A.P.
70	70.0	10.04.2004	MODIFICATION DU P.A.P.
71	71.0	10.04.2004	MODIFICATION DU P.A.P.
72	72.0	10.04.2004	MODIFICATION DU P.A.P.
73	73.0	10.04.2004	MODIFICATION DU P.A.P.
74	74.0	10.04.2004	MODIFICATION DU P.A.P.
75	75.0	10.04.2004	MODIFICATION DU P.A.P.
76	76.0	10.04.2004	MODIFICATION DU P.A.P.
77	77.0	10.04.2004	MODIFICATION DU P.A.P.
78	78.0	10.04.2004	MODIFICATION DU P.A.P.
79	79.0	10.04.2004	MODIFICATION DU P.A.P.
80	80.0	10.04.2004	MODIFICATION DU P.A.P.
81	81.0	10.04.2004	MODIFICATION DU P.A.P.
82	82.0	10.04.2004	MODIFICATION DU P.A.P.
83	83.0	10.04.2004	MODIFICATION DU P.A.P.
84	84.0	10.04.2004	MODIFICATION DU P.A.P.
85	85.0	10.04.2004	MODIFICATION DU P.A.P.
86	86.0	10.04.2004	MODIFICATION DU P.A.P.
87	87.0	10.04.2004	MODIFICATION DU P.A.P.
88	88.0	10.04.2004	MODIFICATION DU P.A.P.
89	89.0	10.04.2004	MODIFICATION DU P.A.P.
90	90.0	10.04.2004	MODIFICATION DU P.A.P.
91	91.0	10.04.2004	MODIFICATION DU P.A.P.
92	92.0	10.04.2004	MODIFICATION DU P.A.P.
93	93.0	10.04.2004	MODIFICATION DU P.A.P.
94	94.0	10.04.2004	MODIFICATION DU P.A.P.
95	95.0	10.04.2004	MODIFICATION DU P.A.P.
96	96.0	10.04.2004	MODIFICATION DU P.A.P.
97	97.0	10.04.2004	MODIFICATION DU P.A.P.
98	98.0	10.04.2004	MODIFICATION DU P.A.P.
99	99.0	10.04.2004	MODIFICATION DU P.A.P.
100	100.0	10.04.2004	MODIFICATION DU P.A.P.



- LEGENDE:**
- LIMITE DOMAINE PRIVE / PUBLIC
 - CABLES BASSE TENSION EXISTANTS
 - CABLE BASSE TENSION 10/20/70 0 poset
 - CABLE BASSE TENSION 10/20/70 0 poset
 - CABLES MOYENNE TENSION 5 KV EXISTANTS
 - 4 GAINES PE 10/12 POUR CABLES MOYENNE TENSION 20KV 10 poset - 2x 10/20/20KV
 - CABLES MOYENNE TENSION 20KV EXISTANTS
 - 4 GAINES PE 10/12 POUR CABLES MOYENNE TENSION 20KV 10 poset
 - CABLES EXISTANTS
 - GAINES PE 10/12 POUR TRAVERSER DE RUE ET POUR RECEVOIR LES CABLES 20KV DU RESEAU MOYENNE TENSION ET DE CONCENTRATION
 - ARMURES ELECTRIQUES EXISTANTES
 - ARMURES ELECTRIQUE 10 poset
 - CABLE TELEPHONIQUE EXISTANT
 - 3 GAINES 100/125 DE RESERVE POSTE 10 poset
 - 1 GAINES EXISTANTE POSTE
 - 2 GAINES 100/125 POUR RACCORDEMENT POSTE 10 poset
 - CHAMBRE D'EPURURE 1,6x2x2,7 POSTE 10 poset
 - 1 GAINES ECLAIRAGE PUBLIC
 - 4 GAINES 100 SERVICE DE LA CIRCULATION 10 poset
 - 1 GAINES 100 COTTEL 10 poset
 - 1 GAINES 100 COTTEL 10 poset
 - RESERVOIR 750/750 COTTEL 10 poset
 - ARMURE ALU 750/750 COTTEL 10 poset
 - ARMURE ECLAIRAGE PUBLIC 10 poset
 - CANALISATION EXISTANTE
 - CANALISATION E.P.
 - CONDUITE D'EAU
 - CONDUITE D'EAU CHAUFFE SANITAIRE
 - CHAUFFAGE URBAIN ALLEN
 - CHAUFFAGE URBAIN RETOUR
 - 1 GAINES DE RESERVE
 - ALIMENTATION GAZ
 - SORTIE BATHMENT CANALISATION E.P.
 - SORTIE BATHMENT CANALISATION E.U.
 - RESERVOIR E.P. PROJETE
 - RESERVOIR E.U. PROJETE
 - RESERVOIR E.P. EXISTANT
 - RESERVOIR E.U. EXISTANT
 - CANDELABRES
 - SIFONS
 - NIVEAUX PROJETES
 - CLOTURE DE CHANTIER

Le présent document fait l'objet
de ma décision du 03/05/04
réf. n° 1003/04
Le Maire de Luxembourg
Hélène WOLTER

VILLE DE LUXEMBOURG
15 AVR. 2003
URBANISME-P.D.B.

PLAN DE VOIRIE ET DE NIVELLEMENT VOIR PLAN 1 9603-00-0

NOTA:
CE PLAN EST A CONSULTER AVEC
appartient à l'approbation provisoire
du conseil communal du
17 novembre 2004
réf. n° 82a/7990

MAITRE D'OUVRAGE:
FONDS
A COUT MODERE

appartient à l'approbation définitive
du conseil communal du
26 janvier 2004
réf. n° 82a/7990

Lotissement "EACHERSCHMELZ-MILLEBACH" à Luxembourg

OBJET : LOT INFRASTRUCTURE - VUE EN PLAN (RESEAU, CANALISATIONS, CHAUFF. URBAIN)

INSTR.	DESIGN.	CONTROLE	DATE	MODIFICATION
10	T.P.	21.09.03	MISE A JOUR GENERALE	
9	T.P.	28.01.00	MISE A JOUR GENERALE	
13	T.P.	21.03.01	AMENAGEMENTS D'EAU - JET D'EAU	
12	T.P.	02.02.01	MISE A JOUR GENERALE	
11	T.P.	24.10.00	MISE A JOUR GENERALE	

GEHL JACOBY & ASSOCIES
INGENIEURS-CONSEILS s. r. l.
107, rue de Muehlenbach
L-1018 Luxembourg

ÉCHELLE: 1/500
DESIGN: 10/10/03
CONTROLE: H. EYEN
24.10.03