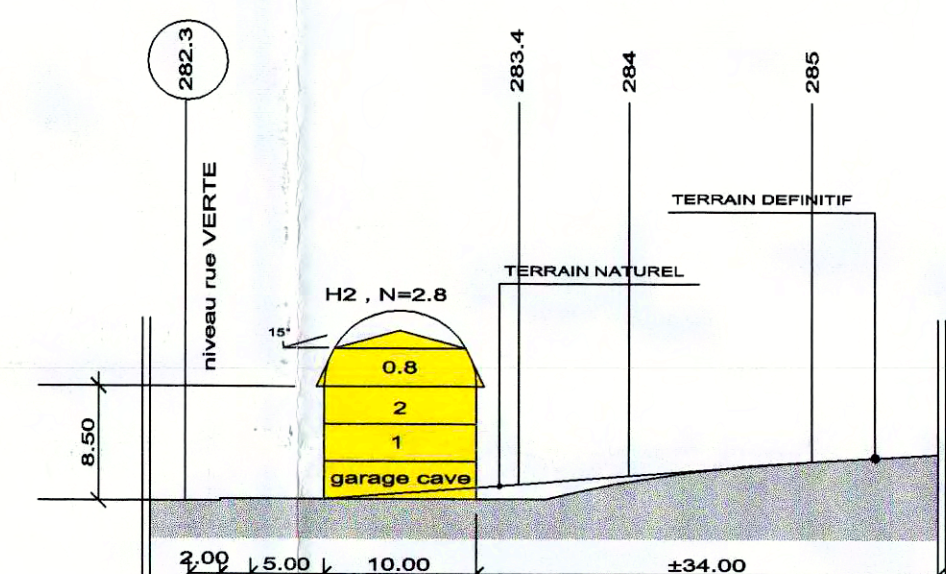
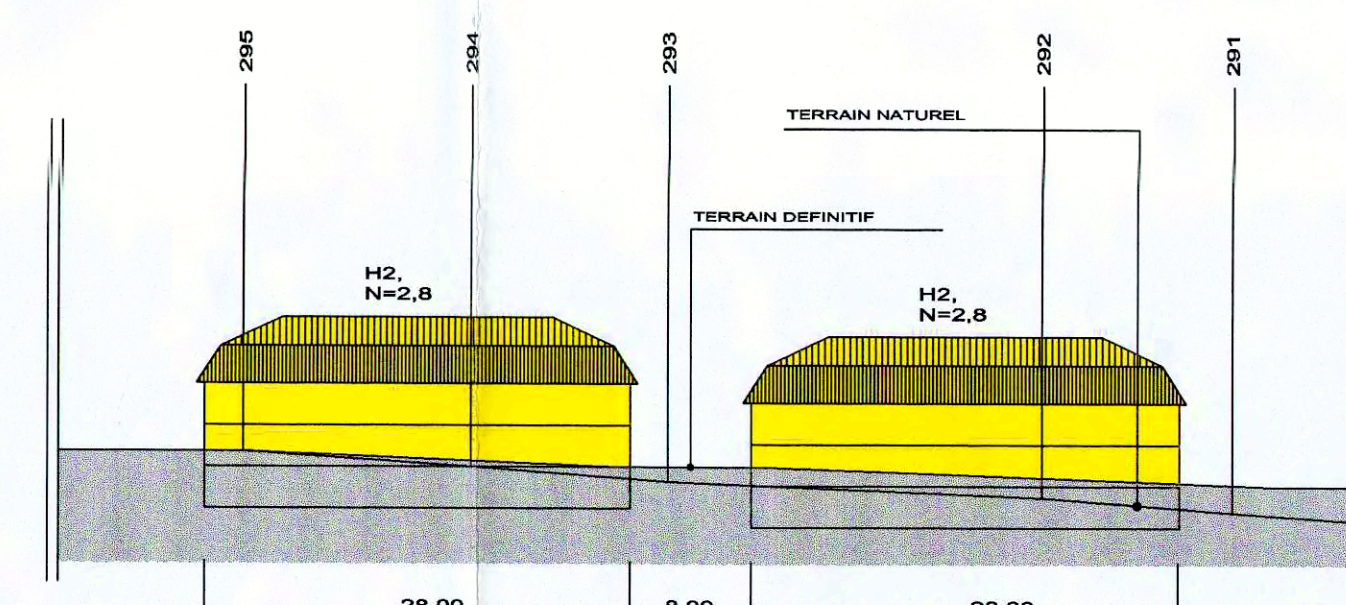


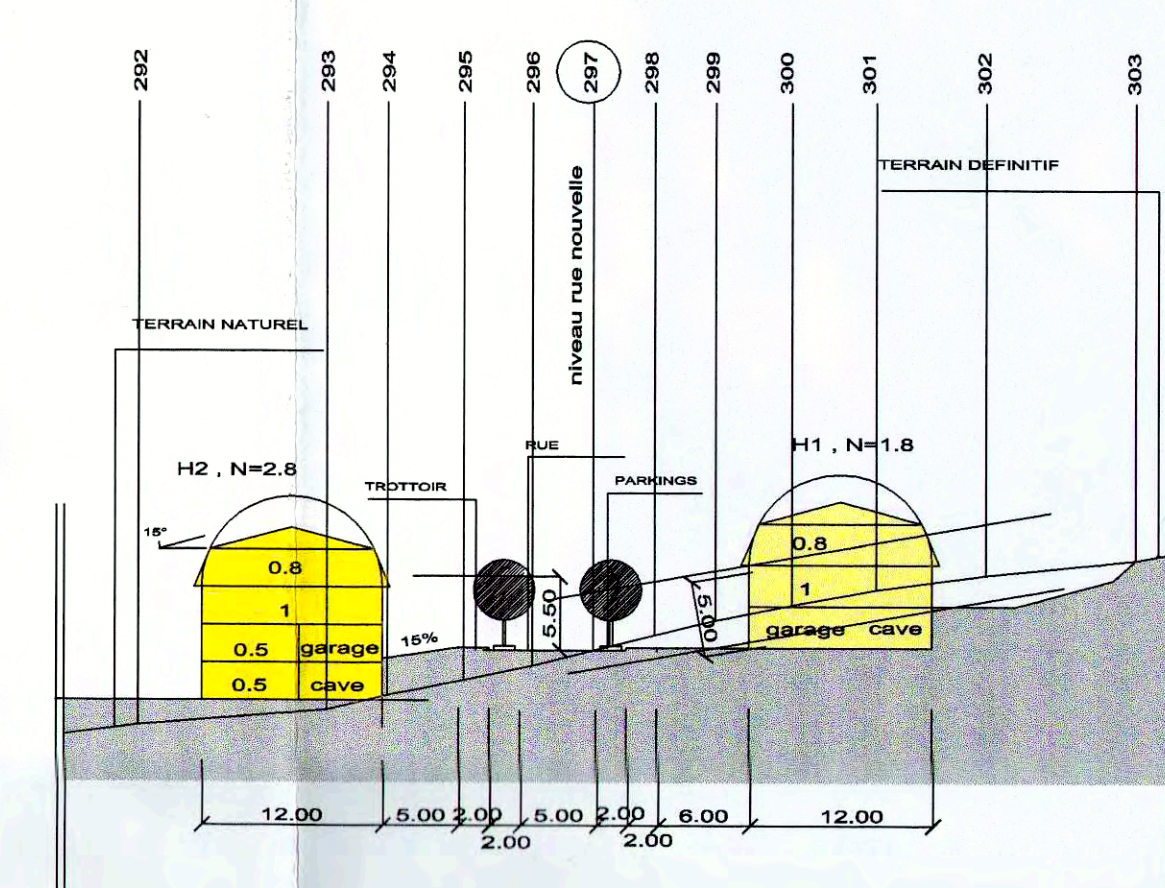
COUPE A-A
NOUVELLE COUPE A-A



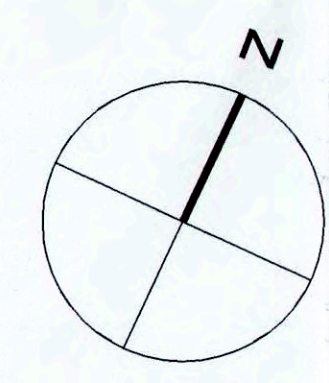
COUPE B - B



COUPE C - C



COUPE D - D



LEGENDE

- zone verte
- trottoir
- nouvelle rue
- extension cimetiére
- bâtiment type H1
- bâtiment type H2
- canalisation définitive
- canalisation provisoire

Réf : N° 13399/867
Le présent document fait partie de l'avis
de la Commission d'Aménagement, émis
dans sa séance du 14/04/2003.

Référence: 13399-200
Le présent document appartient
à ma décision de ce jour.
Luxembourg, le 29 de novembre 2004
Le Ministre de l'Intérieur
et de l'Aménagement du Territoire.

Jean-Marie HALSBOOM

Ind. Date:	Modifications:
bureau d'architectes WERNER 1, beim Schmilberbour L-5316 CONTERN tél: 44 28 63 fax: 35 61 91	
Maitre de l'ouvrage:	Date: 01/08/2003
J. BOURG + J.-M. KONTZ LUXEMBOURG	Dessiné: E.G.
Projet:	Echelle: 1/500
LOTISSEMENT KOHLENBERG MODIFICATION PARTIELLE DU PLAN PARTICULIER D'AMENAGEMENT- COUPES	Propriétaire Architecte