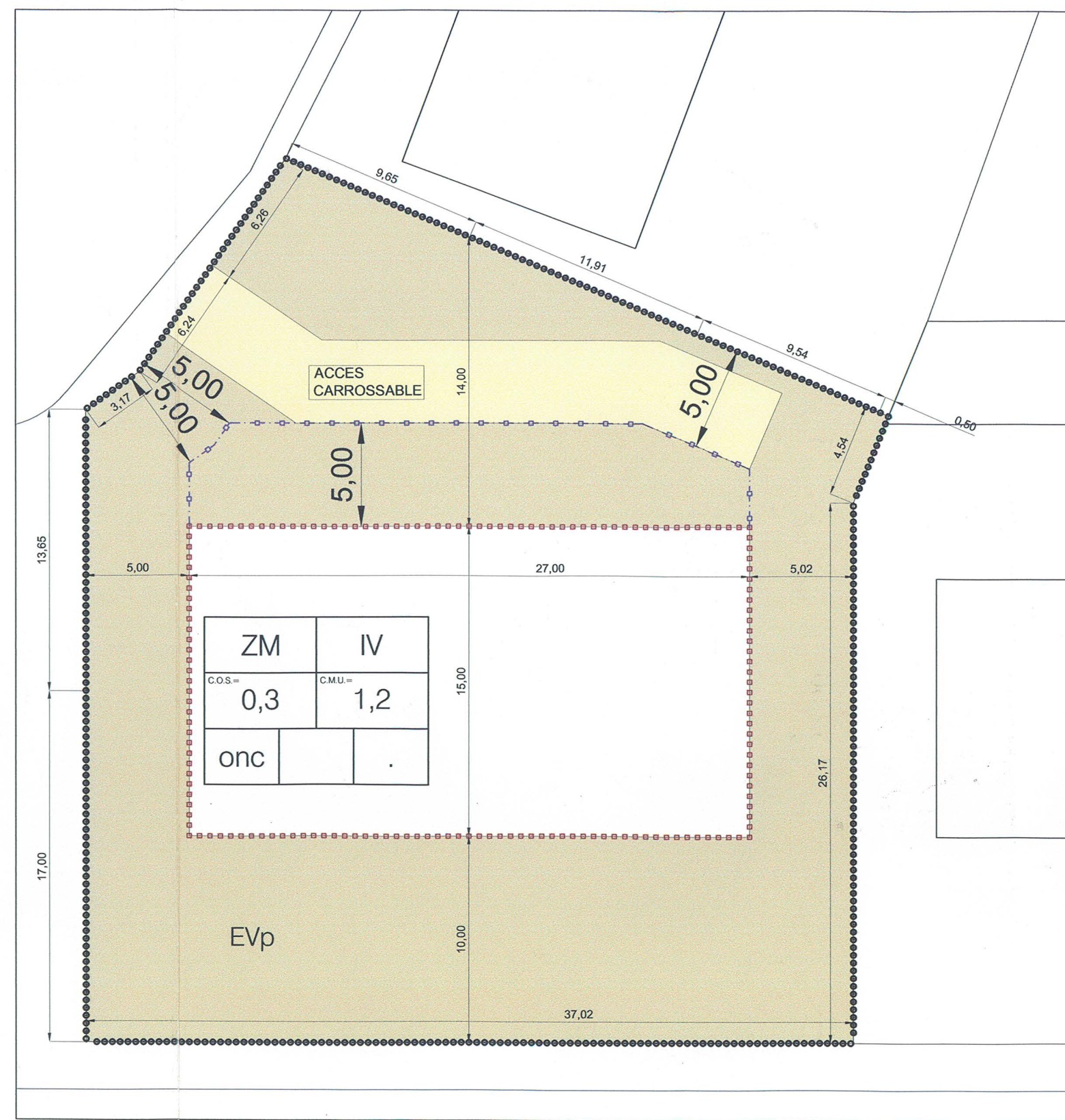
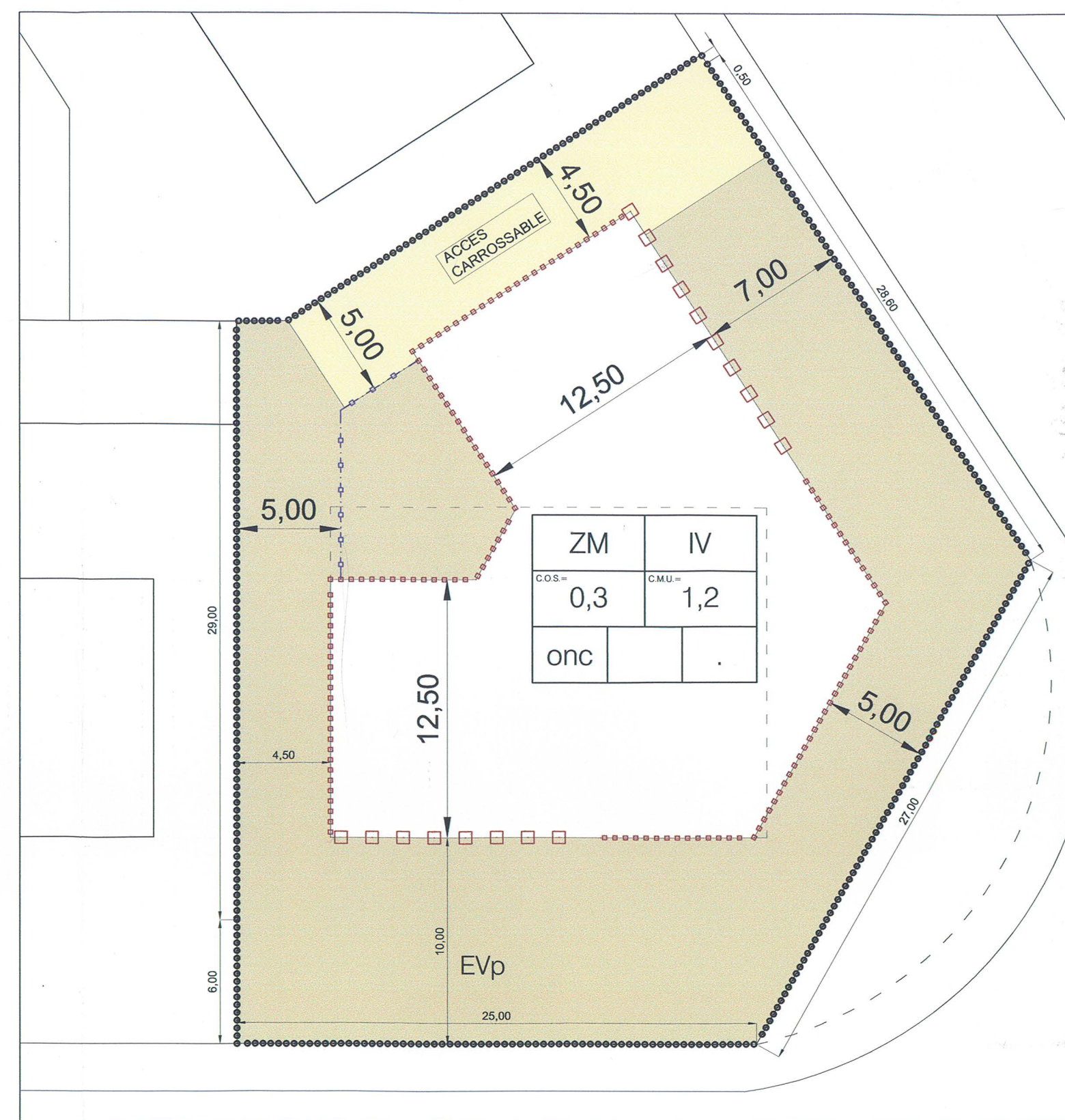


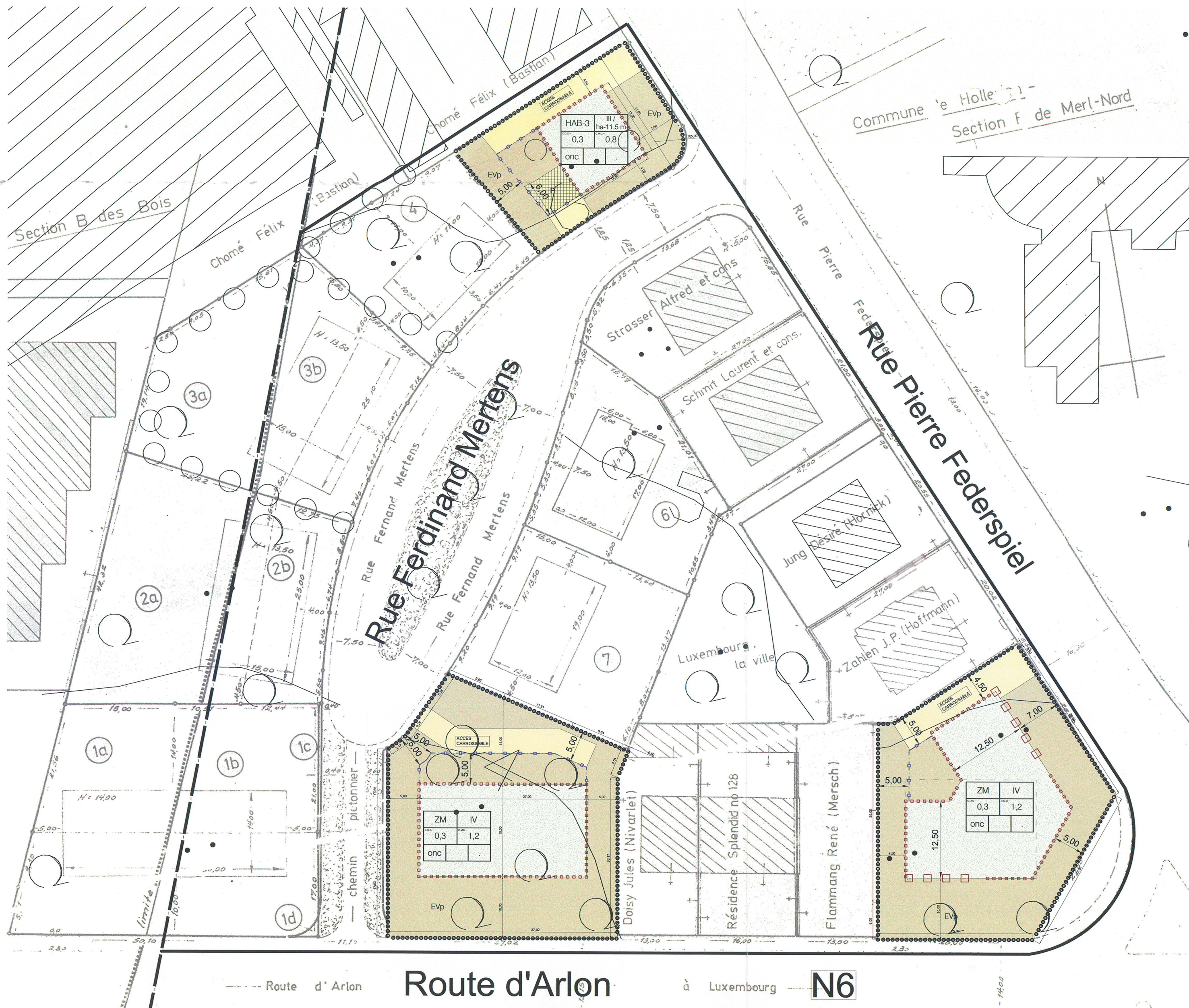
Parcelle n°87/5466 // 1/250



Parcelle n°87/5459 // 1/250



Parcelles n°87/5073 et 87/5074 // 1/250

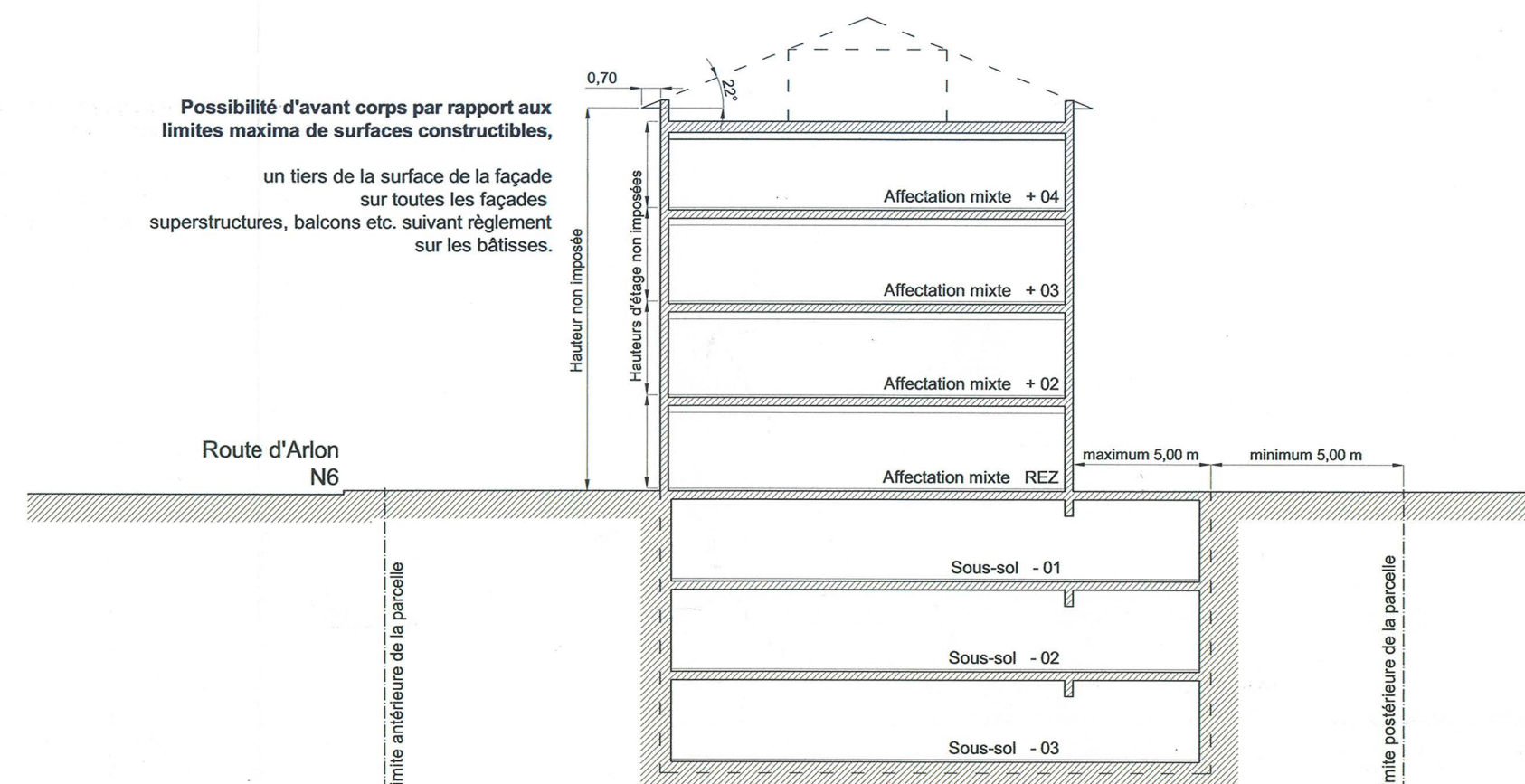


Route d'Arion

N6

Modifications au PAP 82a/10/73 // 1/500

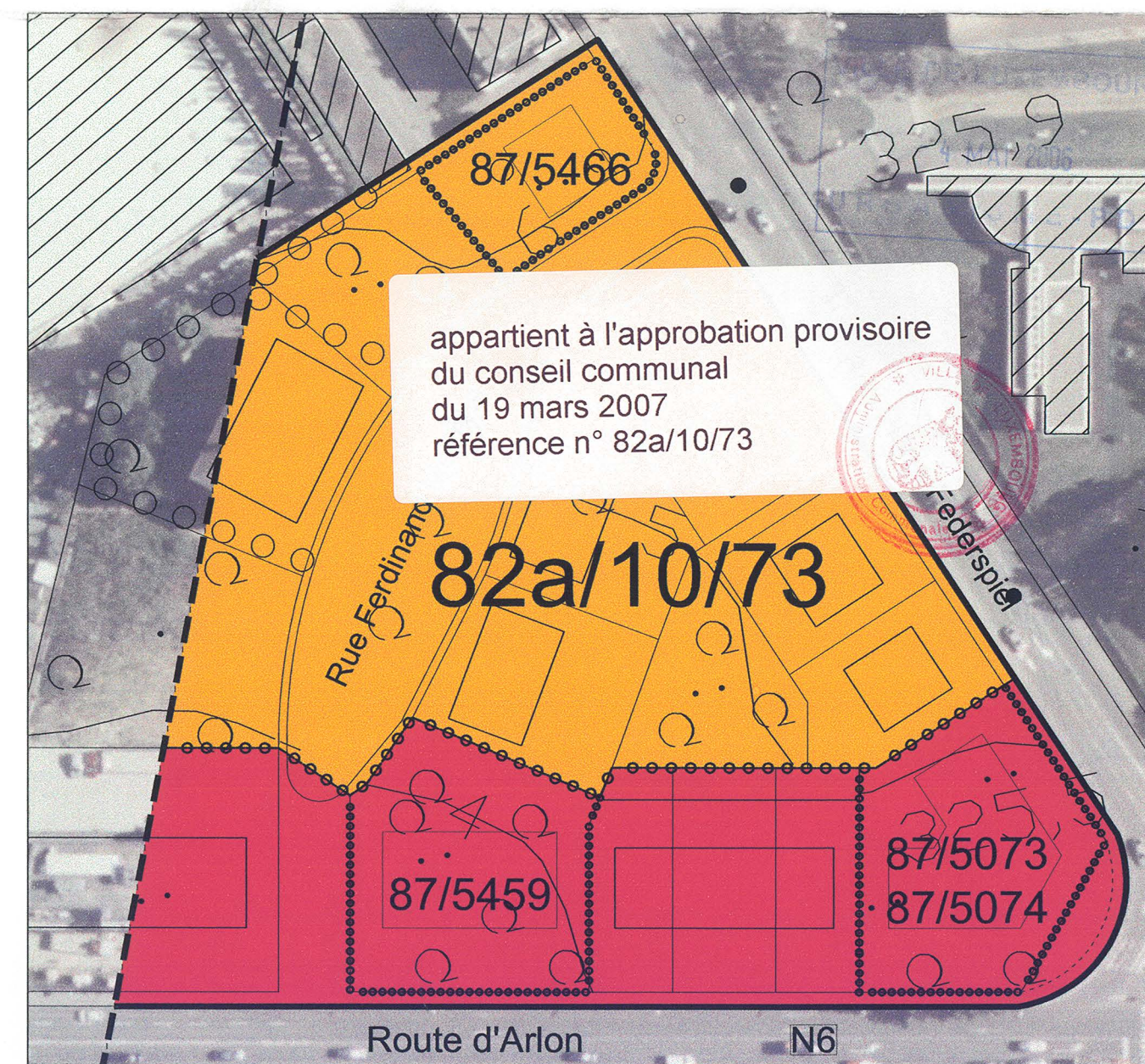
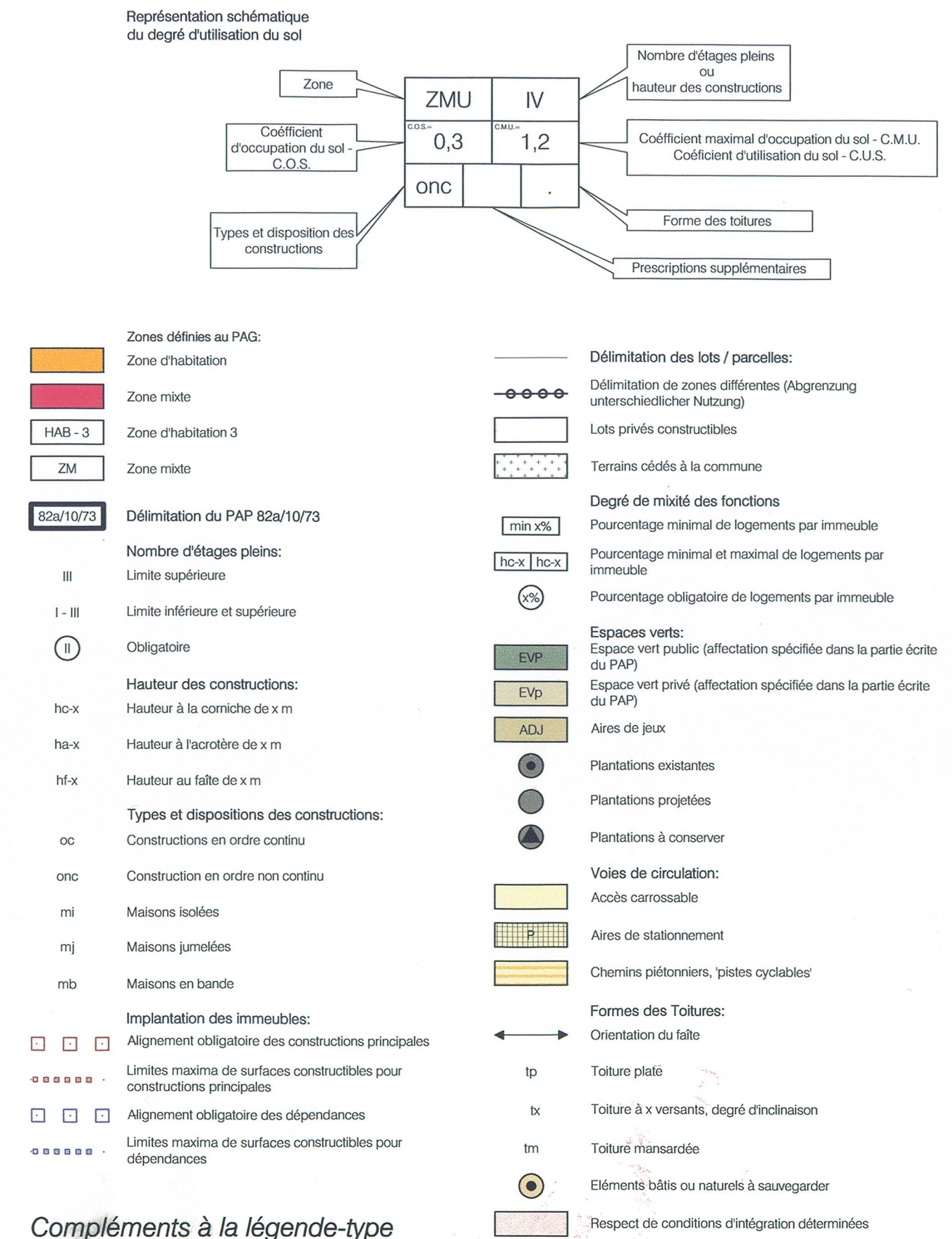
Fonds de plan: administration du cadastre et de la topographie LUXEMBOURG, 10 avril 1975, dessiné à l'échelle 1/500 ; Ville de Luxembourg, les services du géomètre, carte topographique, 30 mars 2006, dessinée à l'échelle 1/5000



Coupe de principe pour les immeubles situés en zone mixte // 1/250

## Légende-type du plan d'aménagement particulier

conformément à l'annexe 2 du règlement grand-ducal du 25 octobre 2004 concernant le contenu d'un plan d'aménagement particulier.



87/5466

appartient à l'approbation provisoire du conseil communal du 19 mars 2007 référence n° 82a/10/73

82a/10/73

87/5459

87/5073

87/5074

Route d'Arion N6

PAG existant // ville de Luxembourg // 1/1000

Référence: 15338-06					4
Le présent document appartient à ma décision de ce jour.					3
Luxembourg, le 21.6.2007					2
Le Ministre de l'Intérieur et de l'Aménagement du Territoire,					1
ajout du levé topographique digitalisé	05.04.2006	Pye			
rév.		le	par	appr.	n°

Jean-Marie HALSDORF

## PAP 82a/10/73 - ROUTE D'ARLON MODIFICATIONS

architecte:	maîtres de l'ouvrage:				
marctancon architectes associés s.r.l. e-mail: marctancon@internet.lu 7-9, rue J.-P. Sauvage, L-2514 Luxembourg, tél.: 433 777, fax.: 43 56 28	Camille Diederich				
stage plan:	type de document:	échelle:	identification plan:	rév.:	
PROJET	PLANS PAP	1/250	4227-1-00.01	1	
dessiné: 21.02.2006	par: Pye	contrôle:	appr.:		
rév. le: 05.04.2006	par: Pye	contrôle:	appr.:		

Chaque nouvelle révision annuelle et remplace tous les plans précédents. L'entreprise est tenue de contrôler toutes les cotes et de signaler sans délai toute différence à l'architecte. Ce plan ne peut être transmis à un tiers sans l'autorisation de l'auteur.