

Représentation schématique du degré d'utilisation du sol par lot ou îlot

| | LOT / ÎLOT | | | | surface du lot / de l'îlot [ares] |
|--|------------|------|------|------|---|
| | min. | max. | min. | max. | |
| surface d'emprise au sol [m ²] | min. | max. | min. | max. | surface constructible brute [m ²] |
| surface du scellement du sol [m ²] | min. | max. | min. | max. | type et nombre de logements |
| type de toiture | min. | max. | min. | max. | nombre de niveaux |
| type, disposition et nombre des constructions | min. | max. | min. | max. | hauteur des constructions [m] |

Délimitation du PAP et des zones du PAG

| | |
|--|---|
| | délimitation du PAP |
| | délimitation des différentes zones du PAG |

Courbes de niveau

| | |
|--|------------------|
| | terrain existant |
| | terrain remodelé |

Nombre de niveaux

| | |
|-----------------|--------------------------------|
| I, II, III, ... | nombre de niveaux pleins |
| +12...R | nombre d'étages en retrait |
| +12...C | nombre de niveaux sous combles |
| +12...S | nombre de niveaux en sous-sol |

Hauteur des constructions

| | |
|------|-----------------------------------|
| h0-x | hauteur à la corniche de x mètres |
| ha-x | hauteur à l'acrotère de x mètres |
| hf-x | hauteur au faîte de x mètres |

Types, dispositions et nombre des constructions

| | |
|------|------------------------------------|
| oc | constructions en ordre contigu |
| onc | constructions en ordre non contigu |
| x-mi | x maisons isolées |
| x-mj | x maisons jumelées |
| x-mb | x maisons en bande |

Types et nombres de logements

| | |
|-----|---------------------------------|
| x-u | x logements de type unifamilial |
| x-b | x logements de type bifamilial |
| x-c | x logements de type collectif |

Formes de toiture

| | |
|------------|---|
| tp | toiture plate |
| tx (y%-x%) | toiture à x versants, degré d'inclinaison |
| | orientation du faîte |

Gabarit des immeubles (plan / coupes)

| | |
|--|--|
| | alignement obligatoire pour constructions destinées au séjour prolongé |
| | limites de surfaces constructibles pour constructions destinées au séjour prolongé |
| | alignement obligatoire pour dépendances |
| | limites de surfaces constructibles pour dépendances |
| | limites de surfaces constructibles pour constructions souterraines |
| | limites de surfaces constructibles pour avant-corps |

Délimitation des lots / îlots

| | |
|--|---|
| | lot projeté |
| | terrains cédés au domaine public communal |
| | lot projeté |

Degré de mixité des fonctions

| | |
|--|---|
| | pourcentage minimal en surface construite brute à dédier au logement par construction |
| | pourcentage minimal et maximal en surface construite brute de logement par construction |
| | pourcentage obligatoire en surface construite brute de logement par construction |

Espaces extérieurs privés et publics

| | | |
|--|-----|---|
| | Evp | espace vert privé |
| | EVp | espace vert public |
| | ADJ | aire de jeux ouverte au public |
| | | espace extérieur pouvant être scellé |
| | | voie de circulation motorisée |
| | | espace pouvant être dédié au stationnement |
| | | chemin piéton / piste cyclable / zone piétonne |
| | | voie de circulation de type zone résidentielle ou zone de rencontre |

Plantations et murets

| | |
|--|---|
| | arbre à moyenne ou haute tige projeté / arbre à moyenne ou haute tige à conserver |
| | haie projetée / haie à conserver |
| | muret projeté / muret à conserver |

Servitudes

| | |
|--|---------------------------------------|
| | servitude de type urbanistique |
| | servitude écologique |
| | servitude de passage |
| | élément bâti ou naturel à sauvegarder |

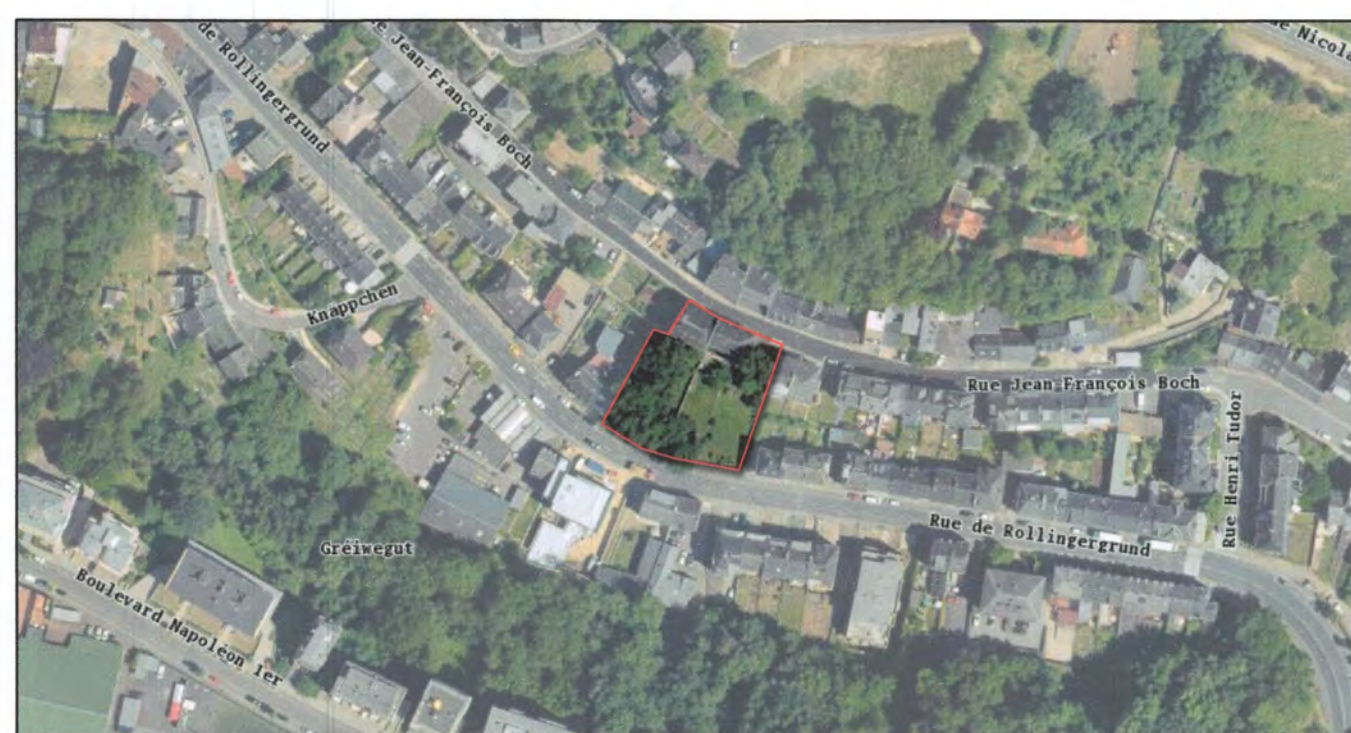
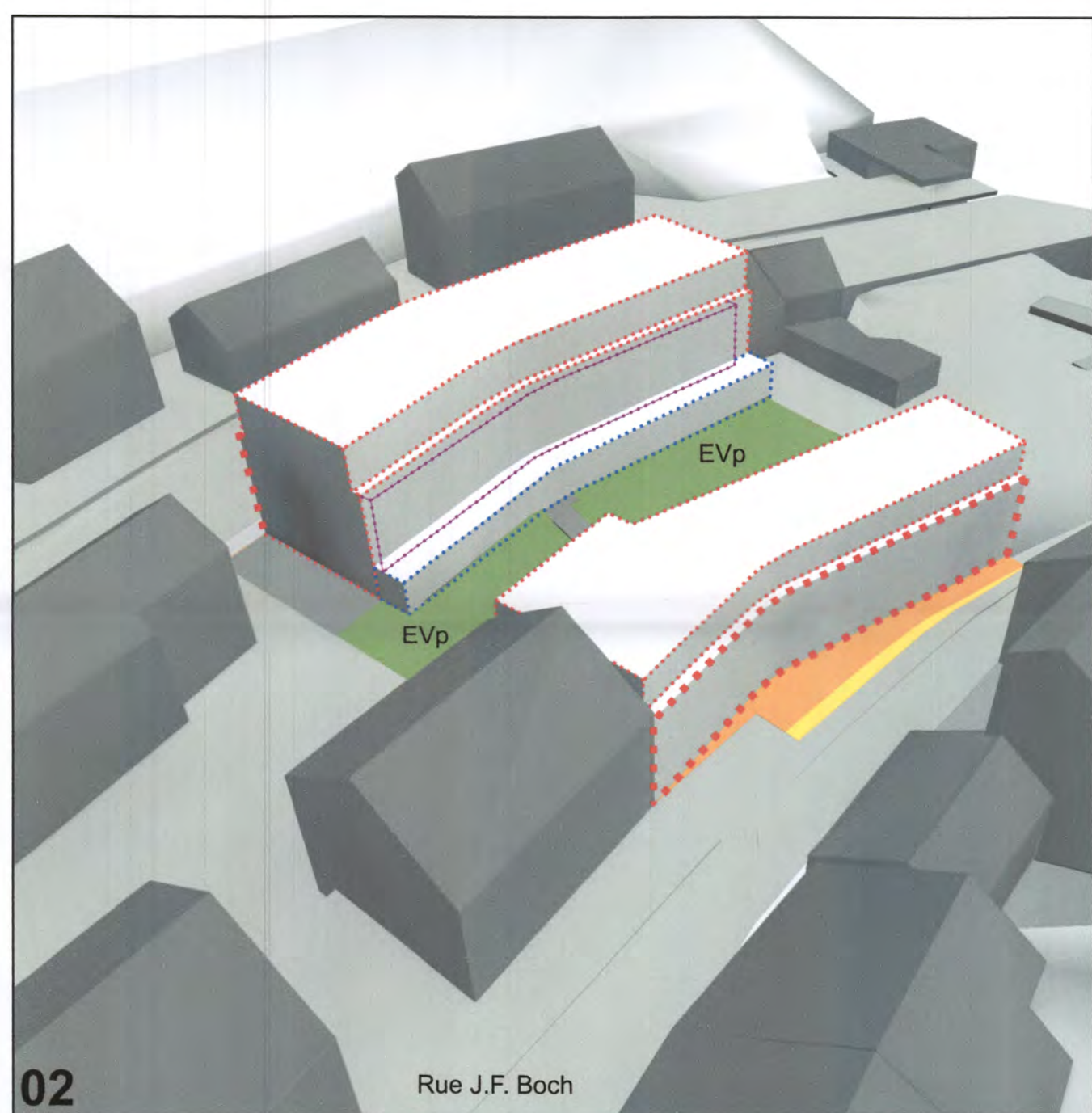
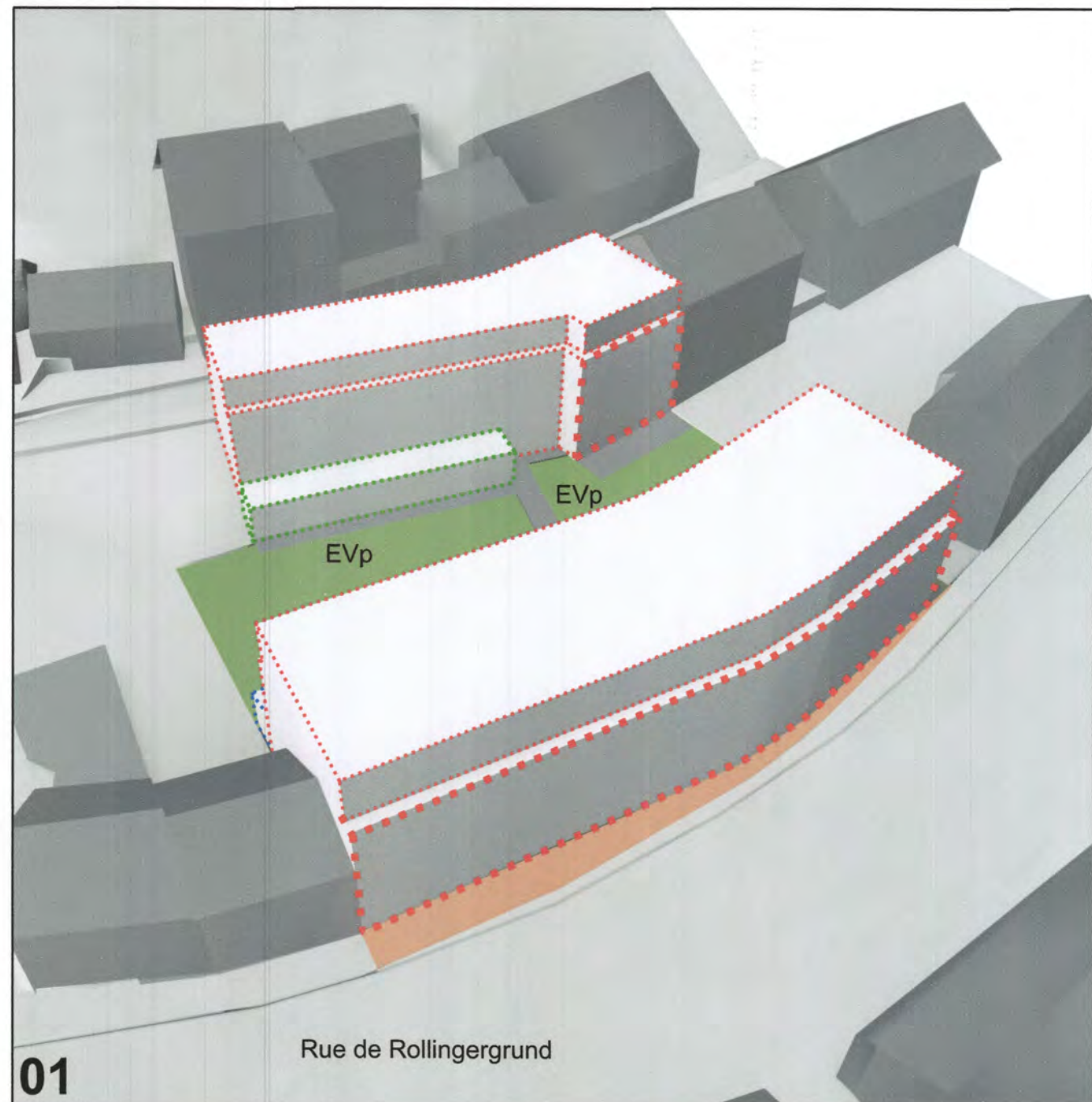
Infrastructures techniques

| | |
|--|--|
| | rétenion à ciel ouvert pour eaux pluviales |
| | canalisation pour eaux pluviales |
| | canalisation pour eaux usées |
| | fossé ouvert pour eaux pluviales |

LEGENDE COMPLEMENTAIRE

| | |
|--|---|
| | Courbes de niveau |
| | point altimétrique du terrain existant |
| | Gabarit des immeubles (plan/coupes) |
| | limites de surfaces constructibles destinées au séjour prolongé (uniquement en rez-de-jardin) |
| | Espaces extérieurs privés et publics |
| | Délaissés |
| | Remblais |
| | Espace pouvant être couvert par une construction légère |
| | Infrastructures techniques |
| | Canalisation pour eaux mères existant |
| | Canalisation pour eaux mères à créer |
| | Canalisation pour eaux mères à supprimer |

appartient à la délibération
du conseil communal
du 19 décembre 2016
référence n° 82A/2016/3



Référence: 17777/26C
Le présent document appartient à ma décision
d'approbation du: 22.03.2017
Le Ministre de l'Intérieur

Projet:

PAP Scarabée

135, rue Jean François BOCH,

Maître d'Ouvrage:
SCARABEE S.A.
44, Avenue Guillaume
L-1650 LUXEMBOURG

Signature du Maître d'Ouvrage :

Adresse chantier:
135, rue Jean François Boch
L-1244 LUXEMBOURG

Signature de l'Architecte :

Références cadastrales :

Commune : L-1244 LUXEMBOURG

Section : RA de Rollingergrund

Numéro : 33 / 4233

date: 25/11/2016

Echelle: 1.250

Stade: Demande d'autorisation

Titre: Partie graphique

modifiée suite à l'avis de la Cellule d'évaluation

en date du 11.11.2016

Numéro de plan: A.01



Tous les garde-corps: hauteur 1,00m. Toutes les dimensions des parties portantes sont à déterminer par l'ingénieur. Toutes les cotes sont à vérifier par l'entrepreneur.
Ce plan ne peut être reproduit même partiellement sous quelque forme que ce soit sans autorisation de l'auteur.

| LOT 1 | | 18,86 ares | |
|-------|---|------------|---|
| 0 | 1121 | 0 | 3313 |
| 1291 | oc | 0 | 20-c |
| tp | A: ha 6.50m / 9.50m B: ha 9.50m / 13.00m | 0 | A: II + 1-r + 1-s B: III + 1-r + 0-s |

