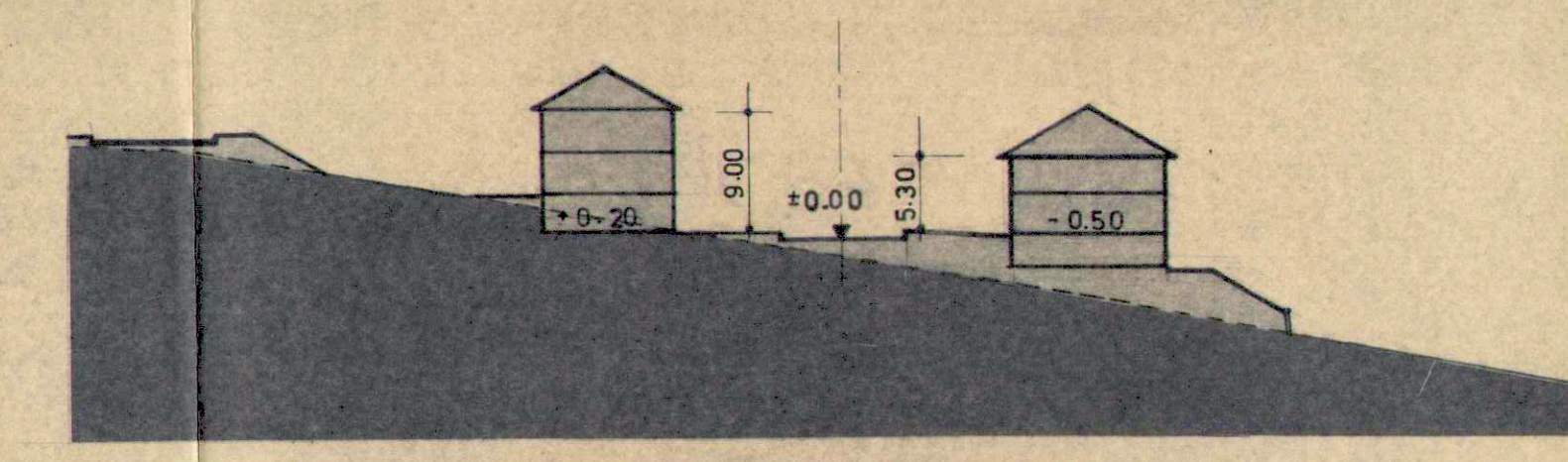
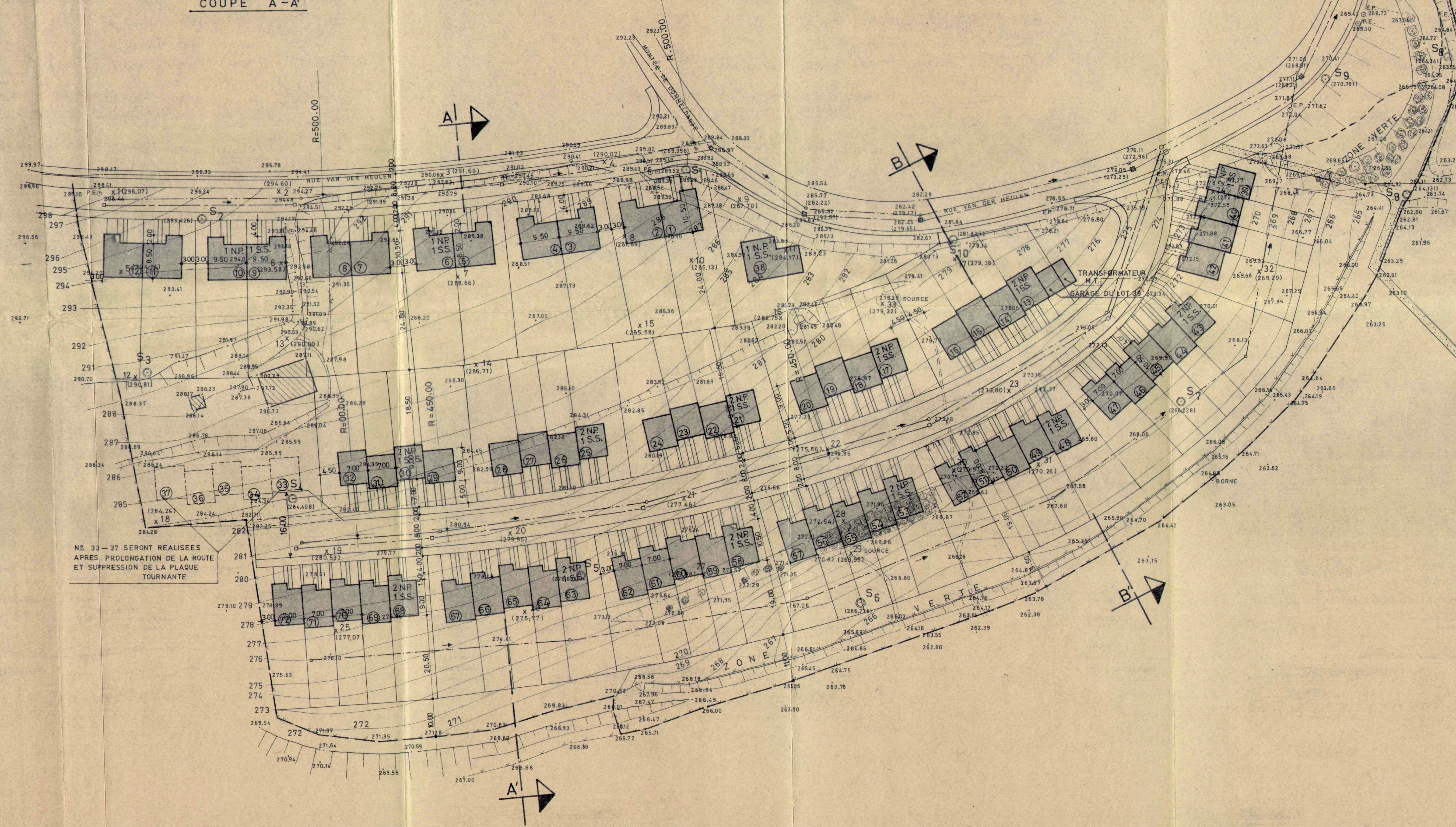


COUPE A-A'



COUPE B-B'



NR 33-37 SERONT REALISEES APRES PROLONGATION DE LA ROUTE ET SUPPRESSION DE LA PLAQUE TOURNANTE



Vu et proposé:
Luxembourg, le 2 JUIN 1981
Le Collège échevinal
Président
Secrétaire

Appartient à la délibération
du conseil communal du 6 JUIN 1981
14 DEC. 1981 No. 12/4/78

N.P. = NIVEAU PLEIN
S.S. = SOUS-SOL

C.A.

LEGENDE

SURFACE TOTALE DU FOND LOTISSABLE	3ha 53a 55ca
SURFACE DE LA VOIRIE	44a 40ca = 12,56 % DU FOND
SURFACE DE LA ZONE VERTE	42a 20ca = 11,94 % DU FOND
SURFACE A CEDER A LA COMMUNE (total voirie + zone verte)	86a 50ca = 24,49 % DU FOND
SURFACE NETTE DU FOND LOTISSABLE	2ha 56 a 95ca
NOMBRE DE LOGEMENTS PROJES	72 = 26,97 LOG. PAR ha DE TERRAIN NET
<p>NR 1-12 = 12 BUNGALOWS JUMELES TYPE A AVEC GARAGES</p> <p>NR 13-37 = 25 MAISONS UNIFAMILIALES TYPE B AVEC GARAGES</p> <p>NR 38 = 1 BUNGALOW AVEC GARAGE</p> <p>NR 39 = 1 MAISON UNIF. TYPE C, SANS GARAGE</p> <p>NR 40-72 = 33 MAISONS UNIF. TYPE C AVEC GARAGES</p> <p>LE GARAGE DU LOT 39 EST ACCOLE AU LOT 13</p>	

INDICE	DESSINE	DATE	MODIFICATION
f	SCHMITT G	14.5.81	CHANGT. LEGENDE
e	SCHMITT G	29.4.81	AJOUT. CHEMIN + MISE A JOUR
d	SCHMITT G	30.10.80	AJOUT. CANAL + CHANGT. NIV. MAISONS
c	JACOMIN	21.6.79	CHGT. SURFACES
b	JACOMIN	19.6.79	REDRESSEMENT RUE INF.
a	JACOMIN	2.4.79	CHGT. IMPLANTATION MAISONS + LEGENDE

PROJET: **LOTISSEMENT WESTHANG**

SITUATION: **LUXEMBOURG - DOMMELDANGE**

OBJET: **AMENAGEMENT PARTICULIER**

MAITRE DE: **PARC DE L'EUROPE S.A. LUXEMBOURG**

L'OUVRAGE: *lotissement*

DESSINE: JACOMIN D.
DATE: 25.7.78
ECHELLE: 1:500

CHR. KLEIN
Arch. dipl.
R. MULLER
Arch. dipl.

7810/2