



Plan d'Aménagement Général (PAG)

Étude préparatoire

Section 4 Schémas Directeurs
SD n°ME-11 « An de Knäppen » à Merl

Vote du conseil communal le 28 avril 2017

13 juin 2016



Service de l'Urbanisme
et du Développement Urbain



Bureau d'Etudes en
Aménagement du Territoire
et Urbanisme

**CHANTAL ZEYEN
PIERRE BAUMANN**
Aménageurs-Urbanistes
Ingénieurs-conseils TUB

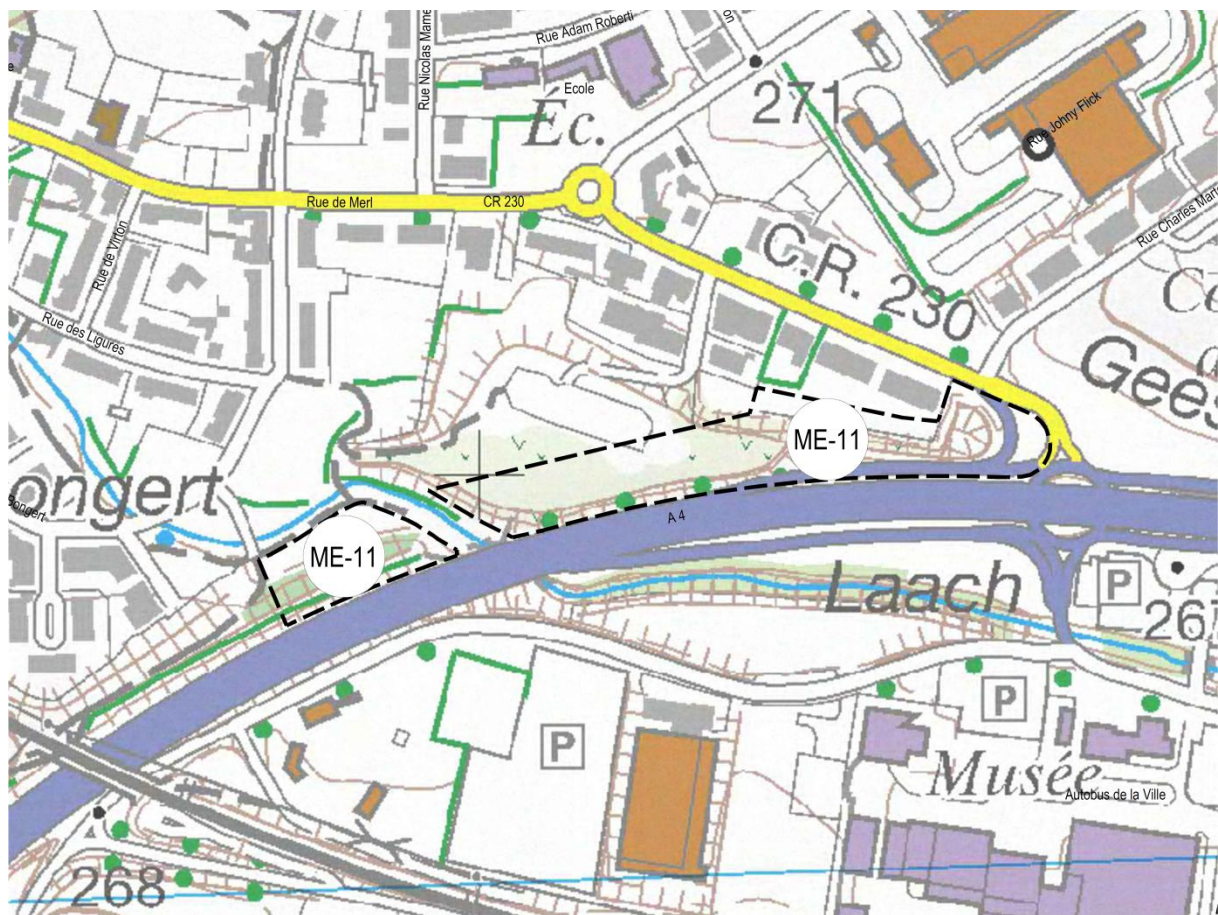
7-9, rue de Steinsel L-7254 Bereldange
Tel 33 02 04 Fax 33 28 86
E-mail: secretariat@zeyenbaumann.lu

1. Identification de l'enjeu urbanistique et les lignes directrices majeures

Caractéristiques du site

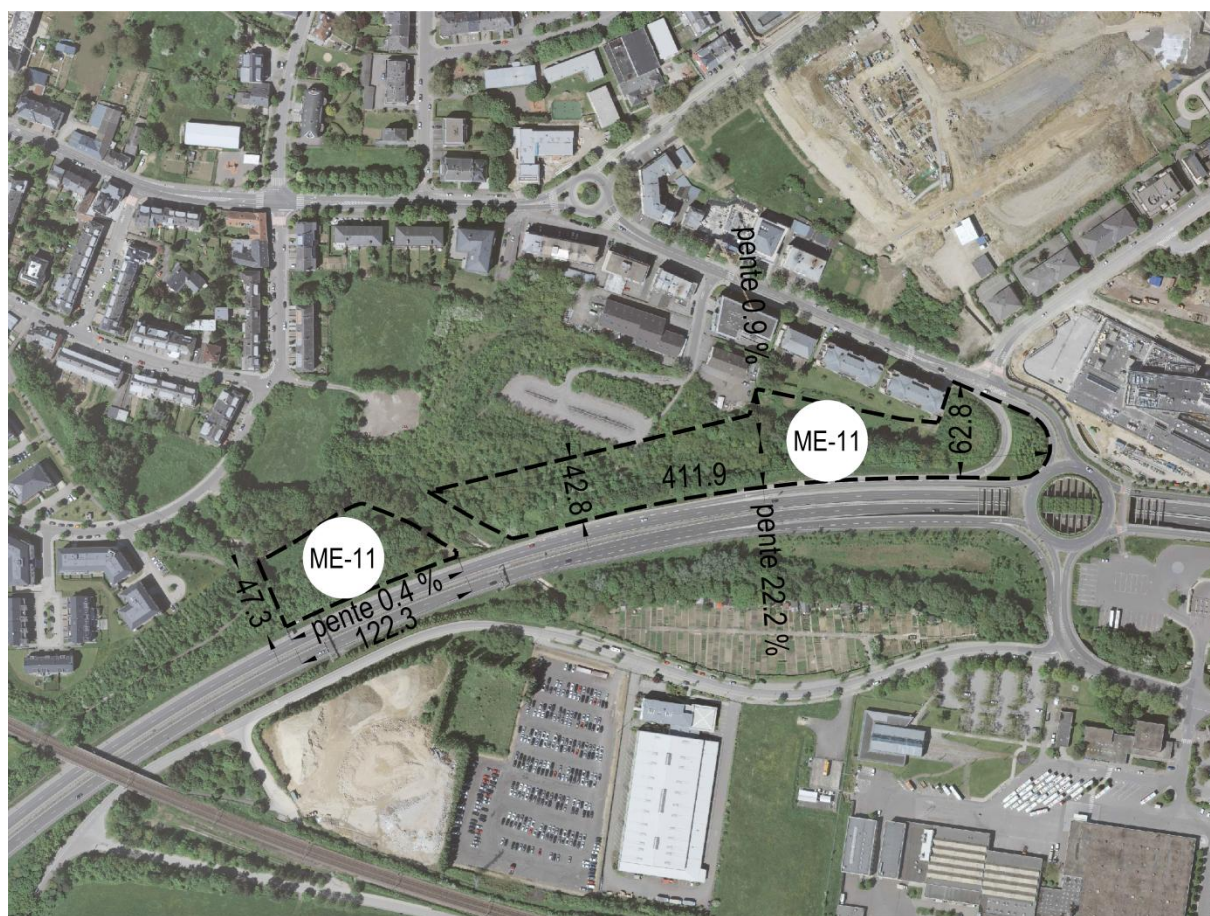
- » **Situation:** quartier de Merl.
- » **Superficie du PAP NQ:** 2,33 ha (VdL, carte topographique 1 : 5.000, 2013 actualisé 18.04.2016).
- » **Topographie:** talus, pente montante du Sud vers le Nord de 22,2%.
- » **Typologie des constructions avoisinantes:** maisons unifamiliales en bande, maisons plurifamiliales, et activités artisanales.
- » **Accessibilité:** attendre le déclassement de l'autoroute A6 en boulevard urbain.
- » **Transports publics:** arrêt de bus Merl «Marcel Cahen» dans un rayon de 500 mètres maximum.
- » **Végétation:** bois (article 17).

Localisation du schéma directeur sur carte topographique

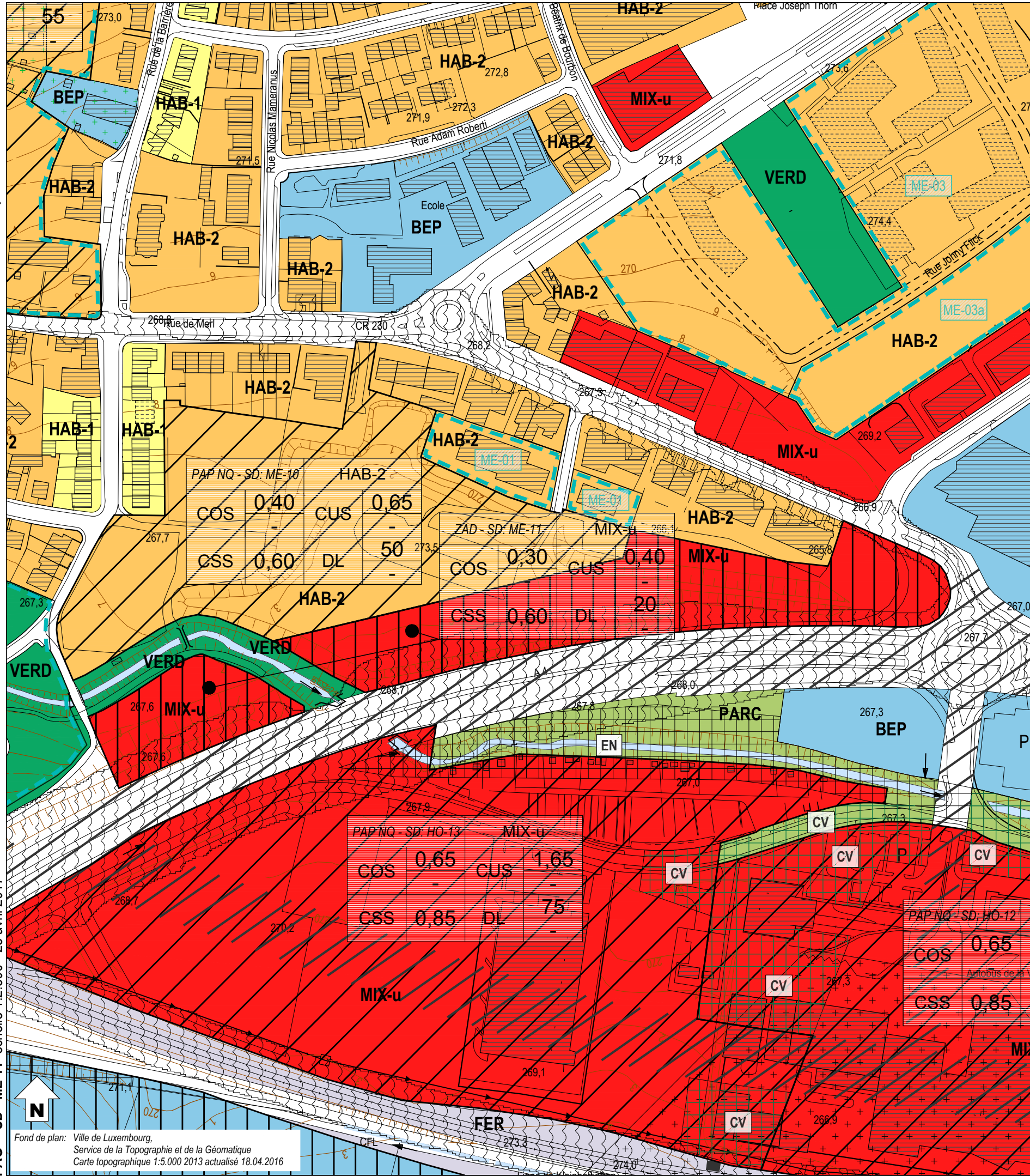


Fond de plan: Administration du Cadastre et de la Topographie, 2008

Localisation du schéma directeur sur orthophoto



Fond de plan: Ville de Luxembourg – Service de la Topographie et de la Géomatique, Orthophotos digitales 2013



Zones urbanisées ou destinées à être urbanisées

HAB-1	Zone d'habitation 1	ECO-c1	Zone d'activités économiques communale type 1
HAB-2	Zone d'habitation 2	ECO-t	Zone spéciale d'activités économiques - Tertiaire
MIX-cen	Zone spéciale mixte urbaine centrale européenne et nationale	SPEC-F	Zone spéciale Foire
MIX-c	Zone mixte urbaine centrale	SPEC-T	Zone spéciale Télécommunication
MIX-u	Zone mixte urbaine	AERO	Zone d'aéroport
BEP	Zone de bâtiments et équipements publics	GARE	Zone de gares ferroviaires, de tram et routières
PAP NQ / ZAD - Référence du Schéma directeur		FER	Zone de réseau ferroviaire
Représentation schématique du degré d'utilisation du sol pour les zones soumises à un plan d'aménagement particulier "nouveau quartier"		REC	Zone de sport et de loisirs
		JAR-jf	Zone de jardins familiaux
		JAR-c	Zone spéciale de cités jardinières et jardins communautaires

Zones destinées à rester libres

AGR	Zone agricole	PARC	Zone de parc public
FOR	Zone forestière	VERD	Zone de verdure

Zones superposées

VH-01	Plan d'aménagement particulier approuvé, à titre indicatif		Zone de servitude "urbanisation"
	Zone soumise à un plan d'aménagement particulier "nouveau quartier"	IP	Servitude "urbanisation - intégration paysagère"
	Zone d'aménagement différé	Cé	Servitude "urbanisation - corridor écologique"
1	Zone d'urbanisation prioritaire type I	EN	Servitude "urbanisation - éléments naturels"
	Couloir et espace réservés pour projets routiers - tram	JA	Servitude "urbanisation - jardin remarquable"
	Couloir et espace réservés pour projets ferroviaires	E	Servitude "urbanisation - espace libre ouvert au public"
	Couloir et espace réservés pour projets de mobilité douce	CQ	Servitude "urbanisation - centre de quartier villageois"
	Secteur protégé de type "environnement construit"	PO	Servitude "urbanisation - pollution"
	Zone à risques - "contamination"	DP	Servitude "urbanisation - dépollution"
	Zone à risques concernant la prévention des accidents majeurs impliquant des substances dangereuses	SP	Servitude "urbanisation - spécifique"
	Zone de bruit ≥ 70dBA (10)	CV	Zone de servitude "urbanisation - coulée verte"

Zones ou espaces définis en exécution de dispositions légales, réglementaires ou administratives spécifiques relatives:

	à l'aménagement du territoire		à la protection des sites et monuments nationaux
	Décharge pour déchets inertes (1)		Immeubles et objets classés monuments nationaux (6)
	Périmètre du POS (2)		Immeubles et objets inscrits à l'inventaire supplémentaire (6)
	à la protection de la nature et des ressources naturelles		Sites inscrits à la liste du patrimoine mondial (UNESCO) zone proposée / zone tampon
	Zone protégée d'intérêt national - réglementé (3)		à la gestion de l'eau
	Zone protégée d'intérêt communautaire - Réseau Natura 2000 (4)		Zone inondable - HQ10 (8)
			Zone inondable - HQ100 (8)
			Zone inondable - HQ extrême (8)

Indications complémentaires

Les espaces ou zones définies en exécution de dispositions légales, réglementaires ou administratives spécifiques comme par exemple les zones de biotopes, les zones qualifiées de site archéologique ou encore les zones à risques, sont indiqués sur des plans séparés à titre d'information quant à leur existence sur les terrains concernés.

— Lignes ferroviaires

— Réseaux routiers et stationnements

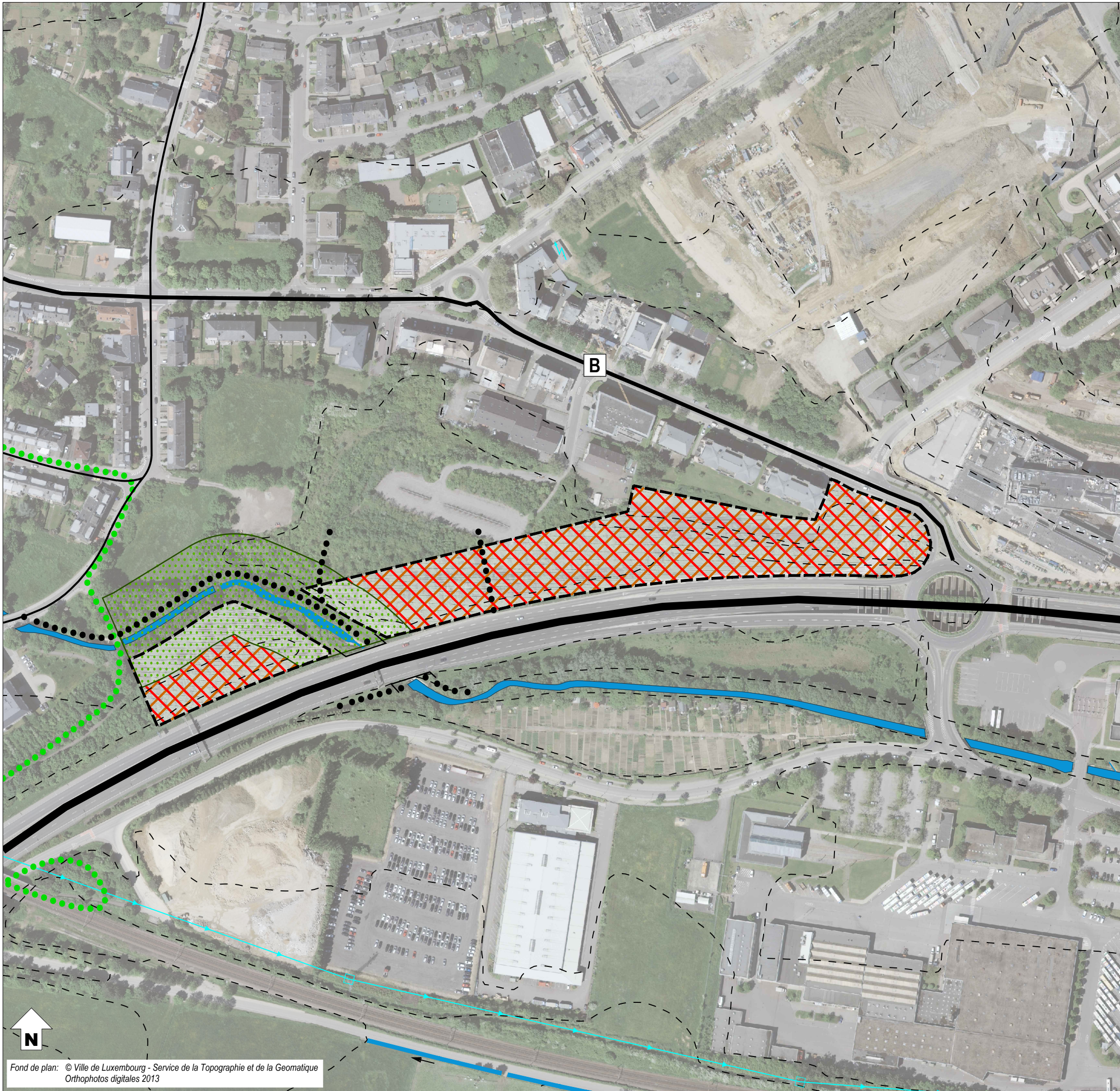
— Bâtiment existant / projeté

+++++ Cimetière

— Cours d'eau / Eaux stagnantes

— Courbes de niveau

Fond de plan: Ville de Luxembourg, Service de la Topographie et de la Géomatique
Carte topographique 1:5.000 2013 actualisé 18.04.2016



- délimitation du schéma directeur
- - - courbes de niveaux du terrain existant
- ▶— ligne haute tension existante

Concept de développement urbain

Programmation urbaine / Répartition sommaire des densités

			logement
			commerce / services
			artisanat / industrie
			équipements publics / loisir / sport
			faible moyenne forte densité

Espace public

- espace minéral cerné / ouvert
- espace vert cerné / ouvert
- Centralité
- Élément identitaire à préserver
- Mesures d'intégration spécifiques

Séquences visuelles

- axe visuel
- seuil / entrée de quartier, de ville, de village

Concept de mobilité et concept d'infrastructures techniques

- Connexions
- réseau routier (interquartier, intraquartier, de desserte locale)
- mobilité douce (interquartier, intraquartier)
- zone résidentielle / zone de rencontre
- chemin de fer

Aire de stationnement

- parking couvert / souterrain
- P Pp parking public / privé
- B G Transport en commun (arrêt d'autobus / gare et arrêt ferroviaire)

Infrastructures techniques

- axe principal pour l'écoulement et la rétention des eaux pluviales
- axe principal du canal pour eaux usées

Concept de mise en valeur des paysages et des espaces verts intra-urbains

- coulée verte
- biotopes à préserver

2. Concept de développement urbain

L'ouverture à l'urbanisation des terrains est conditionnelle au déclassement de l'autoroute A6 en boulevard urbain.

Le chapitre du « concept de développement urbain » sera complété lorsque le statut de la zone d'aménagement différé sera levé.

MIX-u					
COS	max.	0,30	CUS	max.	0,40
	min.	-		min.	-
CSS	max.	0,60	DL	max.	20
	min.	-		min.	-

COS: Coefficient d'occupation du sol – le rapport entre la surface d'emprise au sol des constructions et la surface du terrain à bâtir net

CUS: Coefficient d'utilisation du sol – le rapport entre la somme des surfaces construites brutes de tous les niveaux et la surface totale du terrain à bâtir brut

CSS: Coefficient de scellement du sol – le rapport entre la surface de sol scellée et la surface du terrain à bâtir net

DL: Densité de logement – le rapport entre le nombre d'unités de logement et le terrain à bâtir brut

En considérant que la ZAD a une superficie de 2,33 ha (carte topographique VdL), avec une densité brute de 20 logements par hectare, il y a un potentiel de 47 nouveaux logements.

3. Concept de mobilité et d'infrastructures techniques

Le chapitre du « concept de mobilité et d'infrastructures techniques » sera complété lorsque le statut de la zone d'aménagement différé sera levé.

a – Connexions

- » Attendre le déclassement de l'autoroute A6 en boulevard urbain.

d – Accès au transport collectif

- » L'arrêt d'autobus le plus proche, Merl «Marcel Cahen», sur la rue de Merl (CR 230) est situé dans un rayon de 500 mètres du site maximum.

e – Infrastructures techniques majeures, notamment l'évacuation des eaux pluviales

- » Tous les réseaux techniques du ressort de la Ville sont existants à proximité et ils disposent de capacités suffisantes pour l'alimentation en eau potable, l'assainissement, (...).
- » Concernant les autres réseaux, leur capacité devra être analysée au cas par cas avec les différents fournisseurs de réseaux dans le cadre du PAP NQ.

4. Concept de mise en valeur des paysages et des espaces verts intra-urbains

a – Intégration au paysage par la délimitation de la zone verte compte tenu des contraintes telles que la topographie, les structures végétales en place ainsi que l'impact visuel

- » Une attention particulière des espaces libres doit permettre de garantir le maillage écologique avec le paysage le long du cours d'eau Pétrusse.

b – Coulées vertes et maillage écologique

- » Une coulée verte est à aménager de part et d'autre de la Pétrusse pour favoriser le maillage écologique et réguler les aspects climatiques notamment l'échange d'air. Le PAP NQ précisera la largeur de la coulée verte par rapport à la zone mixte.

c – Biotopes à préserver

- » Les biotopes détruits sont à compenser sur la base d'une étude spécifique de compensation à élaborer dans le cadre du PAP NQ. Une autorisation du Ministère compétent doit être délivrée pour toute destruction de biotopes (article 17).

5. Concept de mise en œuvre

a – Programme de réalisation du projet

1. Lever le statut de la zone d'aménagement différé par une procédure de modification ponctuelle du PAG sur la base d'un schéma directeur complété et développé.
2. Élaborer un plan d'aménagement particulier « nouveau quartier ».

b – Faisabilité

- » L'ouverture à l'urbanisation des terrains est conditionnelle au déclassement de l'autoroute A6 en boulevard urbain.
- » Le sous chapitre « faisabilité » sera complété lorsque le statut de la zone d'aménagement différé sera levé.

c – Phasage de développement

- » Cette zone pourra être développée qu'à moyen et long terme.

d – Délimitation sommaire du ou des plans d'aménagement particulier

- » Le sous chapitre « délimitation sommaire du ou des plans d'aménagement particulier » sera complété lorsque le statut de la zone d'aménagement différé sera levé.

6. Bibliographie

Avant-projet de plan directeur sectoriel Logement, Ministère de l'Intérieur et de l'Aménagement du Territoire _ DATer / Ministère des Classes moyennes, du Tourisme et du Logement, 2009

http://www.dat.public.lu/publications/documents/avant_projet_plan_sectoriel_logement/av_proj_ps_logement.pdf

Landschaftsgerechte und ökologische Wohnbaugebiete, Ministère de l'Environnement, Administration des Eaux et Forêts, Arrondissement Sud de la Conservation de la Nature, mars 2007

http://www.environnement.public.lu/conserv_nature/publications/Landschaftsgerechte_und_Oekologische_Wohnbaugebiete/landschaftsgerechte_und_oekologische_Wohngebiete.pdf

Les espaces publics et collectifs, Ministère de l'Intérieur et de l'Aménagement du Territoire, 2005

http://www.miat.public.lu/publications/amenagement_communal/espaces_publics_collectifs/espaces_publics.pdf

Nature et construction, Recommandations pour l'aménagement écologique et l'entretien extensif le long des routes et en milieu urbain, Ministère du Développement Durable et des Infrastructures, juin 2013

http://www.environnement.public.lu/conserv_nature/publications/nature_et_construction/PDF_nature_construction.pdf

Leitfaden : Naturnahe Anlage und Pflege von Parkplätzen, Administration des Eaux & Forêts, Service de la Conservation de la Nature, 2008

http://www.environnement.public.lu/conserv_nature/publications/naturnahe_anlage_parkplaetzen/Brochure_naturnahe_anlage_parkplaetzen.pdf

Leitfaden zum Umgang mit Regenwasser in Siedlungsgebieten Luxemburgs, Administration de la Gestion de l'Eau,

http://www.eau.public.lu/publications/brochures/Regenwasserleitfaden/Leitfaden_pdf.pdf

http://www.eau.public.lu/publications/brochures/Regenwasserleitfaden2/Leitfaden_2013_pdf.pdf

Renaturation des cours d'eau – Restauration des habitats humides, Ministère de l'Environnement & Ministère de l'Intérieur et de l'Aménagement du Territoire, avril 2008

http://www.environnement.public.lu/conserv_nature/publications/renaturation_habitats_humides/Renaturation_des_cours_d_eau_-_restauration_des_habitats_humides_-_light.pdf