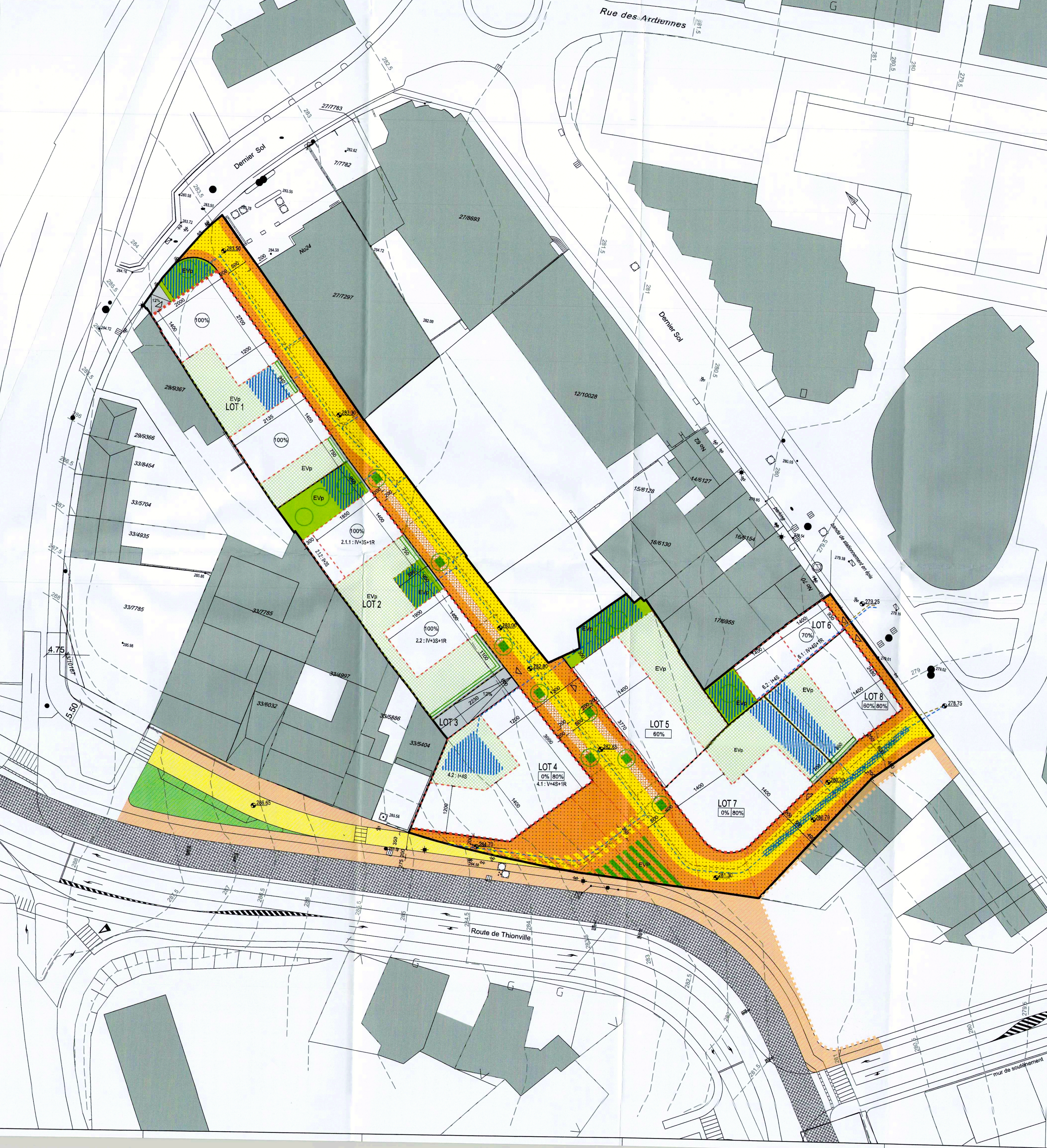


PLAN



LOT 1		13,37ares	
/	741,00m2	/	3 484,40m2
990,00m2	2-oc/oc	/	45-c
tp	ha-21,00m	IV+2S+1R	IV+3S+1R

LOT 2		14,49ares	
/	570,00m2	/	2 557,50m2
870,00m2	1-oc/oc	/	33-c
tp	2.1.1: ha-21,00m 2.1.2: ha-10,00m 2.2: ha-21,00m	2.1.1: IV+2S+1R 2.1.2: II+2S 2.2: IV+2S+1R	2.1.1: IV+3S+1R 2.1.2: II+3S 2.2: IV+3S+1R

LOT 3		1,33 ares	
/	/	/	/
133m2	/	/	/
/	/	/	/

LOT 4		10,08ares	
/	1 008,00m2	/	4 428,00m2
1 008,00m2	1-oc/oc	0-c	41-c
tp	4.1: ha-25,00m 4.2: ha-7,00m	4.1: V+2S+1R 4.2: I+2S	4.1: V+4S+1R 4.2: I+4S

LOT 5		9,95 ares	
/	513,00m2	/	2 821,50m2
650,00m2	1-oc	10-c	34-c
tp	ha-25,00m	V+2S+1R	V+4S+1R

LOT 6		3,81ares	
/	283m2	/	793,60m2
283m2	1-oc	2-c	4-c
tp	6.1: ha-21,00m 6.2: ha-7,00m	6.1: IV+2S+1R 6.2: I+2S	6.1: IV+4S+1R 6.2: I+4S

LOT 7		8,75ares	
/	551,00m2	/	3 030,50m2
690,00m2	1-oc	0-c	28-c
tp	ha-25,00m	V+2S+1R	V+4S+1R

LOT 8		5,86ares	
/	339,00m2	/	1 864,50m2
450,00m2	1-oc	7-c	20-c
tp	ha-25,00m	V+3S+1R	V+4S+1R

Légende du plan d'aménagement particulier

Représentation schématique du degré d'utilisation du sol par lot ou ilot :

LOT - ILOT		Surface du lot (da) (Bta) (ares)	
Surface d'implantation (m²)	Surface constructible (m²)	Surface d'implantation (m²)	Surface constructible (m²)
Type de construction	Type de construction	Type de construction	Type de construction
Nombre de niveaux	Nombre de niveaux	Nombre de niveaux	Nombre de niveaux
Type de toiture	Type de toiture	Type de toiture	Type de toiture

Courbes de niveaux :
 - terrain existant
 - terrain remodelé

Hauteur des constructions :
 hc-x hauteur à la corniche de x mètres
 ha-x hauteur à l'acrotère de x mètres
 hf-x hauteur au faîte de x mètres

Types et nombres de logements :
 X-U x logements de type unifamilial
 X-b x logements de type bifamilial
 X-c x logements de type collectif

Gabarit des Immeubles (plan / coupes) :
 - alignement obligatoire pour constructions destinées au séjour prolongé
 - limites de surfaces constructibles pour constructions destinées au séjour prolongé
 - alignement obligatoire pour dépendances
 - limites de surfaces constructibles pour dépendances
 - limites de surfaces constructibles pour constructions souterraines
 - limites de surfaces constructibles pour avant-corps

Délimitation des lots / ilots :
 - lot projeté
 - ilot projeté
 - terrains cédés au domaine public communal

Espaces extérieurs privés et publics :
 - Evp espace vert privé
 - Evp+ espace vert public
 - ADJ aire de jeux ouverte au public
 - espace extérieur pouvant être scellé

Plantations et murets :
 - arbre à moyenne ou haute tige projeté / arbre à moyenne ou haute tige à conserver
 - haie projetée / haie à conserver
 - muret projeté / muret à conserver

Servitudes :
 - servitude de type urbanistique
 - servitude écologique
 - servitude de passage
 - élément bâti ou naturel à sauvegarder

Infrastructures techniques :
 - rétention à ciel ouvert pour eaux pluviales
 - canalisation pour eaux pluviales
 - canalisation pour eaux usées
 - fossé ouvert pour eaux pluviales

Légende complémentaire
 - cotation réglementaire
 - accès aux parkings souterrains
 - niveaux projetés

Informations complémentaires hors PAP données à titre indicatif :
 - voie de circulation motorisée
 - chemin piéton / piste cyclable / zone piétonne

Fond de plan.
 Plans de délimitation du périmètre : BEST G.O.s.a.r.l. - Plan du 25 07 2018 échelle 1:500
 Levés de topographie et alentours : KNEIP Ingénieurs-Conseils s.a.r.l. - Plan N°07306-TOPO-01 (B) c
 KNEIP Ingénieurs-Conseils s.a.r.l. - Plan N°07306-TOPO-02 du BEST - TOPO - Plan N°170123-12/01 du 06 07 2017

Source des informations supplémentaires intégrées :
 Voies et mobilité Tram - Schneider & Associés
 Plan N° XREF_PROJET_MODULE_NORD_VARIANTE_B_1_OPTIMISEE_APD_2017_04_13

Remarques :
 Ce plan n'est valable qu'ensemble avec la partie écrite correspondante.
 Ce plan ne peut être copié partiellement et n'est valable que dans son intégralité.
 Les niveaux d'altitudes projetées sont approximatifs et peuvent être adaptés dans le cadre du projet d'exécution.
 La représentation des constructions environnantes est approximative. Elle n'est pas basée sur un mesurage exact.
 Par souci de lisibilité des différents traits superposés, un décalage entre les traits peut être observé.

INDICE à 15 03 2019 Modification dans le cadre du vote du Conseil Communal du 1.04.2019

PAP DERNIER SOL

Référence : 15.03.2019
 Le présent document appartient à ma décision d'approbation du :
 La Ministre de l'intérieur
 Taina Bofferding

MAITRE D'OUVRAGE
DER SOL S.A
 69 Rue de Bouillon L-1248 Luxembourg
 64 rue de Strasbourg L-2560 Luxembourg

MAITRE D'OEUVRE
LARUADE ARCHITECTE
 24 rue Jean-François Boch L-1244 Luxembourg Tel: 27 28 00 30 s@laruade.com

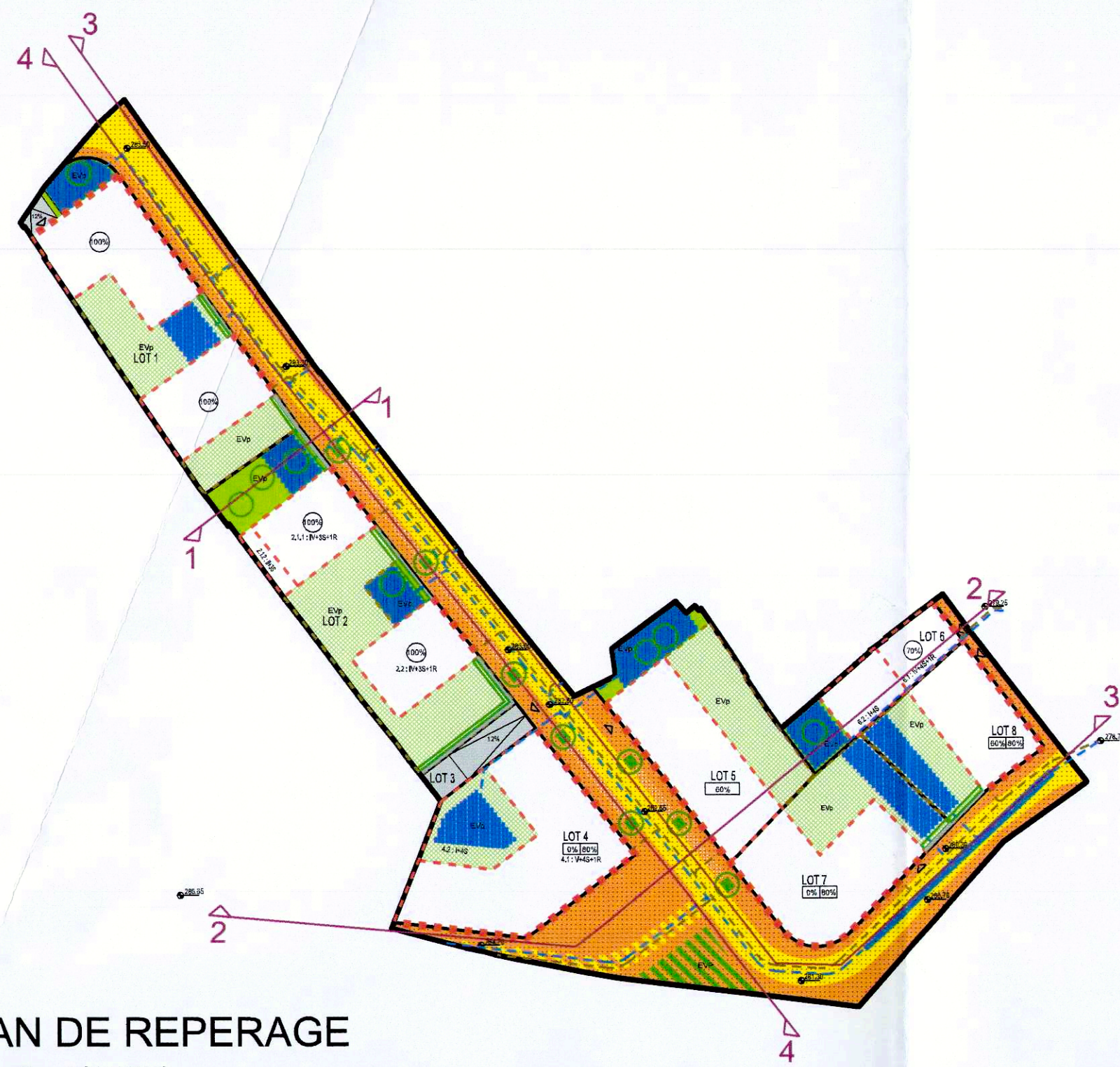
PILOTAGE PROJET EN ASSISTANCE AU MAITRE DE L'OUVRAGE
PROGROUP S.A
 11, rue de l'Industrie L-8399 Ecoparc Windhof Tel: 26 107 007 bilgot@progroup.eu

BUREAU D'INGENIEURS CONSEILS
ICONE sarl
 42 rue Tony Dautreux L-1429 Luxembourg j.gomes@icone.lu

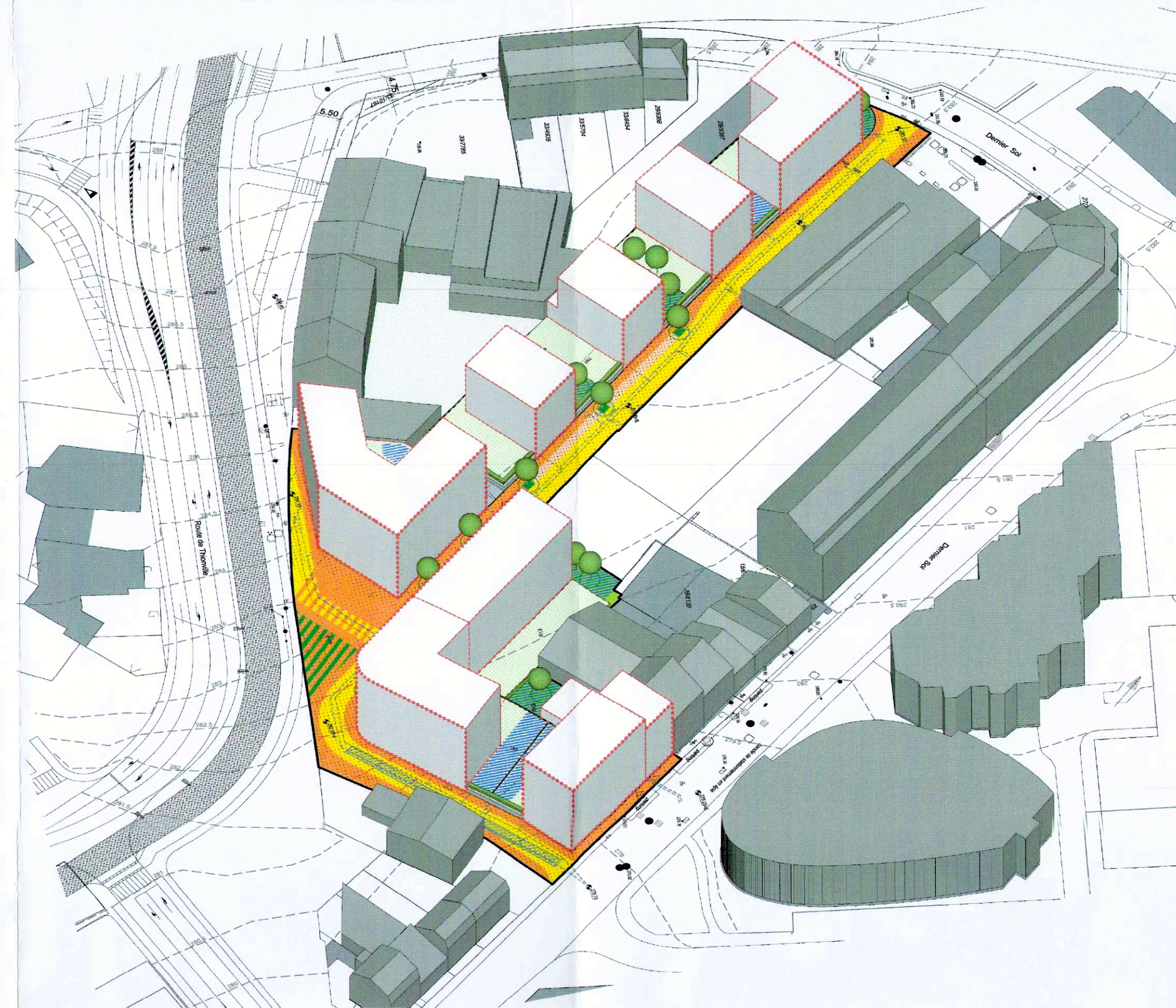
appartient à la délibération du conseil communal du 1er avril 2019
 référence n° 82A/2018/5

15 03 2019
 PAP_DS_PG_P_100_ind.a
 A1
 1/500

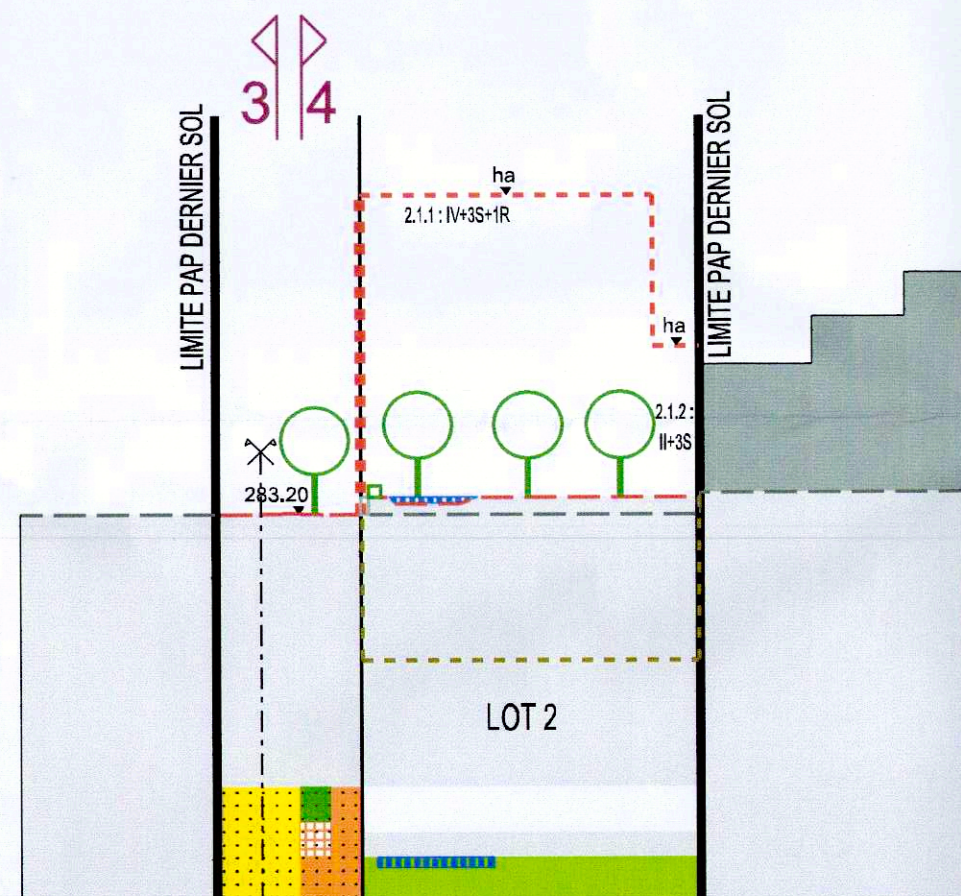
PLAN DE REPERAGE
(échelle 1/1000)



AXONOMETRIE
(sans échelle)



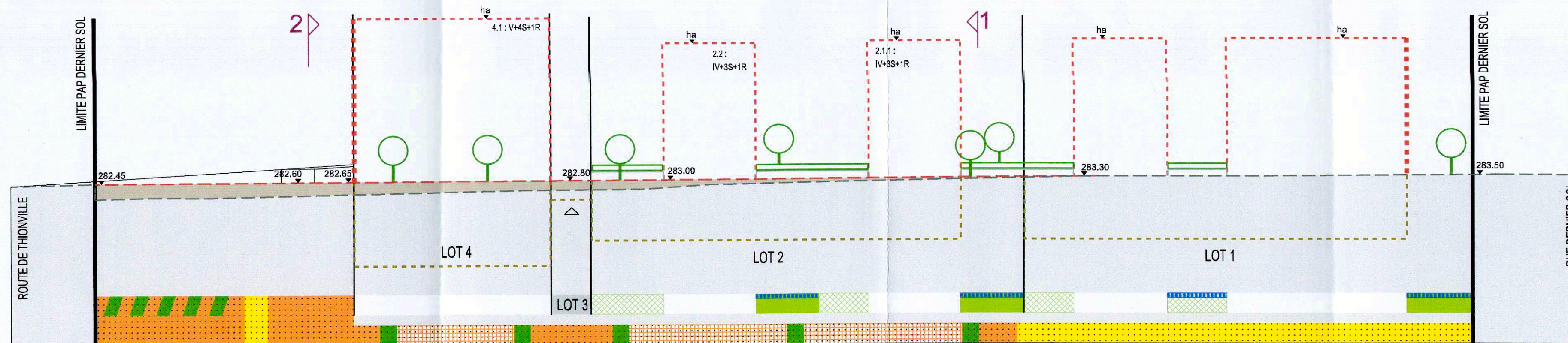
COUPE 1



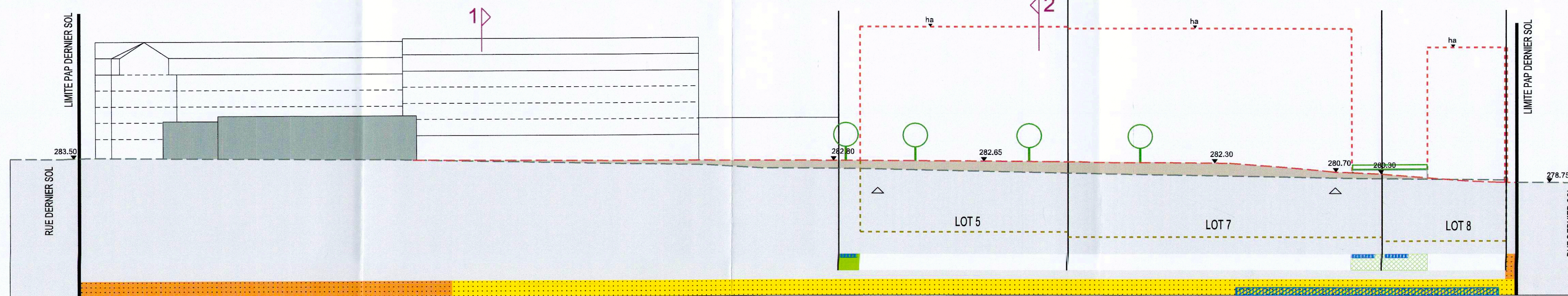
COUPE 2



COUPE 4



COUPE 3



Légende du plan d'aménagement particulier

Représentation schématique du degré d'utilisation du sol par lot ou îlot :

LOT - ILOT	Surface d'implantation (m²)	Surface constructible (m²)	Surface de plancher (m²)
Surface d'implantation (m²)	Surface constructible (m²)	Surface de plancher (m²)	
Type de lot	Type de lot	Type de lot	Type de lot
Type de lot	Type de lot	Type de lot	Type de lot

Courbes de niveaux :
 - terrain existant
 - terrain remodelé

Hauteur des constructions :
 hc-x hauteur à la corniche de x mètres
 ha-x hauteur à l'acrotère de x mètres
 hf-x hauteur au faîte de x mètres

Types et nombres de logements :
 X-U x logements de type unifamilial
 X-b x logements de type bifamilial
 X-C x logements de type collectif

Gabarit des immeubles (plan / coupes) :

alignement obligatoire pour constructions destinées au séjour prolongé
 limites de surfaces constructibles pour constructions destinées au séjour prolongé
 alignement obligatoire pour dépendances
 limites de surfaces constructibles pour dépendances
 limites de surfaces constructibles pour constructions souterraines
 limites de surfaces constructibles pour avant-corps

Délimitation des lots / îlots :

lot projeté
 îlot projeté
 terrains cédés au domaine public communal

Espaces extérieurs privés et publics :

Ev.p espace vert privé
 Ev.p espace vert public
 ADJ aire de jeux ouverte au public
 espace extérieur pouvant être scellé

Plantations et murets :

arbre à moyenne ou haute tige projeté / arbre à moyenne ou haute tige à conserver
 haie projetée / haie à conserver
 muret projeté / muret à conserver

Servitudes :

servitude de type urbanistique
 servitude écologique
 servitude de passage
 élément bâti ou naturel à sauvegarder

Délimitation du PAP et des zones du PAG :

PAP délimitation du PAP
 PAG délimitation des différentes zones au PAG

Nombre de niveaux :

I, II, III, ... nombre de niveaux pleins
 +1, 2, ... R nombre d'étages en retrait
 +1, 2, ... C nombre de niveaux sous combles
 +1, 2, ... S nombre de niveaux en sous-sol

Types, dispositions et nombre des constructions :

OC constructions en ordre contigu
 ONC constructions en ordre non contigu
 X-mi x maisons isolées
 X-mj x maisons jumelées
 X-mb x maisons en bande

Formes de toiture :

tp toiture plate
 tx (y%-z%) toiture à x versants, degré d'inclinaison
 orientation du faîte

Degré de mixité des fonctions :

min x% pourcentage minimal en surface construite brute à déduire au logement par construction
 x% y% pourcentage minimal et maximal en surface construite brute de logement par construction
 x% pourcentage obligatoire en surface construite brute de logement par construction

voie de circulation motorisée
 espace pouvant être dédié au stationnement
 chemin piéton / piste cyclable / zone piétonne
 voie de circulation de type zone résidentielle ou zone de rencontre

Infrastructures techniques :

rétention à ciel ouvert pour eaux pluviales
 canalisation pour eaux pluviales
 canalisation pour eaux usées
 fossé ouvert pour eaux pluviales

Légende complémentaire

680 cotation réglementaire
 accès aux parkings souterrains
 278.75 niveaux projetés
 trait de coupe
 remblais
 bâtiments existants
 bassin de rétention enterré
 surface scellée avec couverture végétale d'épaisseur 60cm
 Tram
 fonctions principales au delà du trait de coupe
 exemple : espace vert privé superposé d'un bassin de rétention à ciel ouvert pour eaux pluviales
 fonctions sur le trait de coupe
 exemple : voie de circulation motorisée, terrains cédés au domaine public communal

Fond de plan

Plans de délimitation du périmètre :
 BEST G.O s.à.r.l. - Plan du 25 07 2018 échelle 1/500
 Levés de topographie et alentours :
 KNEIP Ingénieurs-Conseils s.à.r.l. - Plan N°07306-TOPO-01(a) dt
 KNEIP Ingénieurs-Conseils s.à.r.l. - Plan N°07306-TOPO-02 du 1
 BEST - TOPO - Plan N°170123-12/01 du 08 07 2017

Source des informations supplémentaires intégrées :
 Voiries et mobilité Tram - Schroeder & Associés
 Plan N° XREF_PROJET_MODULE_NORD_VARIANTE_B_1_OPTIMISEE_APD_2017_04_13

Remarques :

Ce plan n'est valable qu'ensemble avec la partie écrite correspondante.
 Ce plan ne peut être copié partiellement et n'est valable que dans son intégralité.
 Les niveaux d'altitudes projetées sont approximatifs et peuvent être adaptés dans le cadre du projet d'exécution.
 La représentation des constructions environnantes est approximative. Elle n'est pas basée sur un mesurage exact.
 Pour souligner la lisibilité des différents traits superposés, un décalage entre les traits peut être observé.

INDICE a 15 03 2019 Modification dans le cadre du vote du Conseil Communal du 1.04.2019

PAP DERNIER SOL

appartient à la délibération
 du conseil communal
 du 1er avril 2019
 référence n° 82A/2018/5

MAITRE D'OUVRAGE
 DERSOL S.A.
 69 Rue de Bouillon L-1248 Luxembourg
 Madame Marie-Paule KAYSER
 64 rue de Strasbourg L-2560 Luxembourg

MAITRE D'OEUVRE
 LARUADE ARCHITECTE
 24 rue Jean-françois Boch L-1244 Luxembourg Tel: 27 28 00 30 e@laruade.com
 PILOTAGE PROJET EN ASSISTANCE AU MAITRE DE L'OUVRAGE

PROGROUPE S.A.
 11, rue de l'Industrie L-8399 Ecoparc Windhof Tel: 26 107 007 bligot@progroup.eu
 BUREAU D'INGENIEURS CONSEILS

ICONE sarl
 42 rue Tony Dutreux L-1429 Luxembourg j.gomes@icone.lu

PAP - PARTIE GRAPHIQUE - COUPES ET AXONOMETRIE
 15 03 2019 date
 PAP_DS_PG_P 101 ind.a N° plan
 A1 format 1/500 échelle