



Représentation schématique du degré d'utilisation du sol

ECO-c1

HAB-1

HAB-2

Légende complémentaire:

	bassin de rétention sous terre
	aire marquée par revêtement altérant
	réseau
	numérotation lots
	partie de la pente à couvrir majoritairement d'une tuture plate végétalisée ou d'une pergola végétale
	accès pompier

Remarques:

- Tous les éléments dessinés dans cette partie graphique qui ne sont pas référencés dans la légende sont donnés à titre indicatif.
- Les surfaces reprises au niveau du présent plan se basent sur la levée topographique suivant plan n°LU00315-100-18 et n°LU00315-100-28 du 14/10/2019 du bureau H&H s.a. (géomètre officiel) ainsi que le mesurage cadastral suivant plan mesurage n°09629-13 du 03/06/2019 du bureau Geocad s.d.r.l..

Légende-type du plan d'aménagement particulier

Représentation schématique du degré d'utilisation du sol par lot ou par zone:

	min	max	min	max
Surface de plancher (m²)				
Surface de toiture (m²)				
Surface de parking (m²)				
Surface de circulation (m²)				
Surface de végétation (m²)				

Délimitation du PAP et des zones du PAG

- délimitation du PAP
- - - délimitation des différentes zones du PAG

Courbes de niveau

- - - terrain existant
- - - terrain remodelé

Nombre de niveaux

- I, II, III, ... nombre de niveaux pleins
- +1,2, ...R nombre d'étages en retrait
- +1,2, ...C nombre de niveaux sous combles
- +1,2, ...S nombre de niveaux en sous-sol

Hauteurs des constructions:

- hc-x hauteur à la corniche de x m
- hax hauteur à l'acrotère de x m
- hx-x hauteur au faîte de x m

Types, dispositions et nombre des constructions:

- x-mi x maisons isolées
- x-mi x maisons jumelées
- x-mb x maisons en bande

Types et nombre de logements

- x-u x logements de type unifamilial
- x-b x logements de type bi-familial
- x-c x logements de type collectif

Formes de toitures

- tp toiture plate
- tv (v%<2%) toiture à versant, degré d'inclinaison
- Orientation du faîte

Gabaris des immeubles (plan / coupes)

- alignement admissible pour constructions destinées au séjour prolongé
- alignement admissible pour constructions destinées au séjour prolongé
- alignement admissible pour dépendances
- alignement admissible pour constructions souterraines
- alignement admissible pour constructions souterraines
- alignement admissible pour constructions souterraines

Délimitation des lots / lots

- lot projeté
- lot existant

Degré de mixité des fonctions:

- min x % pourcentage minimal en surface construite brute à déduire du logement par construction
- max x % y % pourcentage maximal et minimal en surface construite brute de logement par construction

Espaces extérieurs privés et publics

- espace vert privé
- espace vert public
- aire des jeux ouverte au public
- espace extérieur pouvant être scellé
- voie de circulation motorisée
- espace pouvant être dédié au stationnement
- chemin piéton / piste cyclable / zone piétonne
- voie de circulation de type zone résidentielle ou zone de rencontre

Plantations et mouvements

- arbre à moyenne ou haute tige projeté / arbre à moyenne ou haute tige à conserver
- haie projetée / haie à conserver
- muret projeté / muret à conserver

Servitudes

- servitude de type urbanistique
- servitude écologique
- servitude de passage
- élément bâti ou naturel à sauvegarder

Infrastructures techniques

- canalisation pour eaux pluviales
- canalisation pour eaux usées
- fosse couvert pour eaux pluviales

Mathe de l'ouvrage: Guddenberg S.A.

Objet: PAP Guddenberg
rue de Cessange
Parlie graphique

code interne: 12-14

responsable projet: GL

dessiné par: AS

échelle: 1:500

date première issue: 11/06/2019

date dernière mise à jour: 08/10/2020

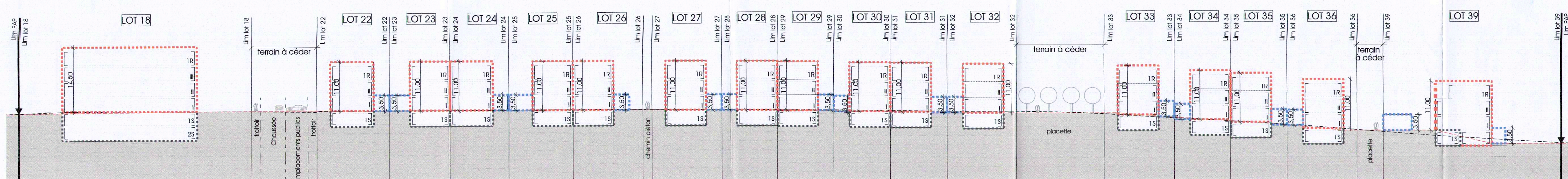
plan numéro: 12-14-01e

AUT

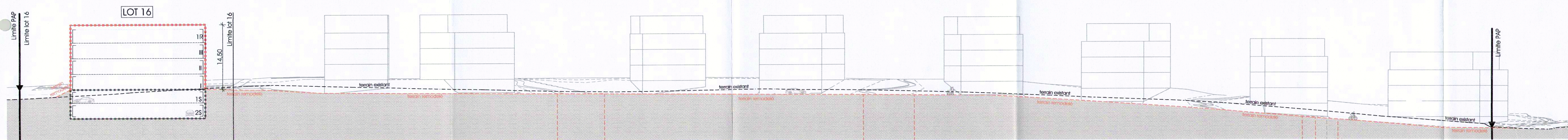
arco
architecture
company

ARCO - Architecture Company S.à.r.l.
3, rue des 3 Glans
L-1629 Luxembourg
tél: 421770, fax: 421773
arco@arco.lu www.arco.lu

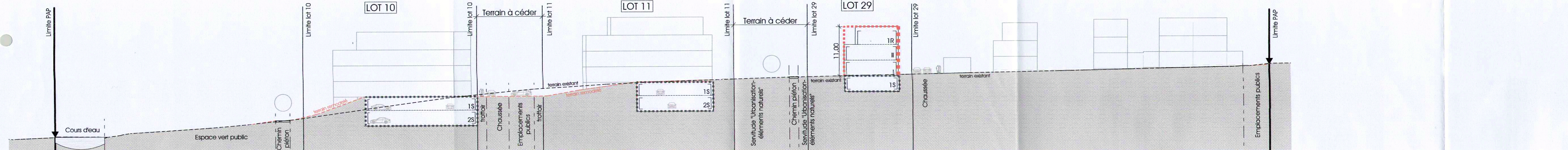
appartient à la délibération
du conseil communal
du 19 octobre 2020
référence n° 82A/2012/3



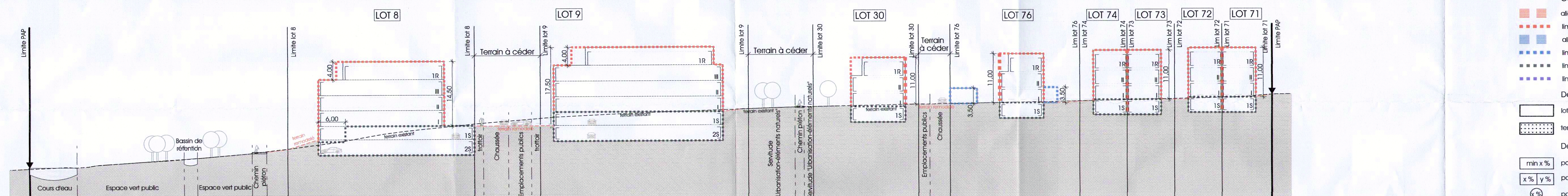
COUPE F



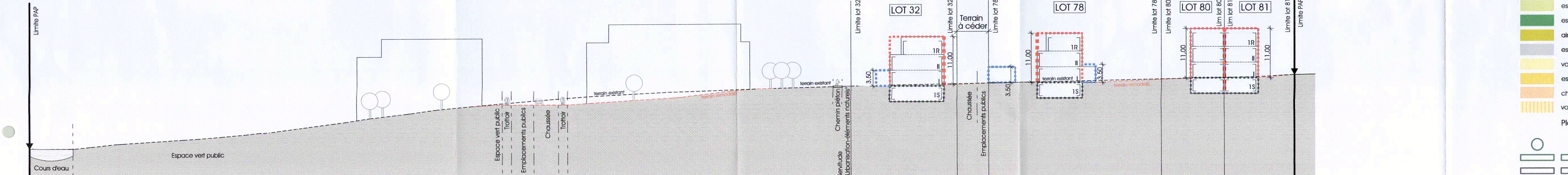
COUPE E



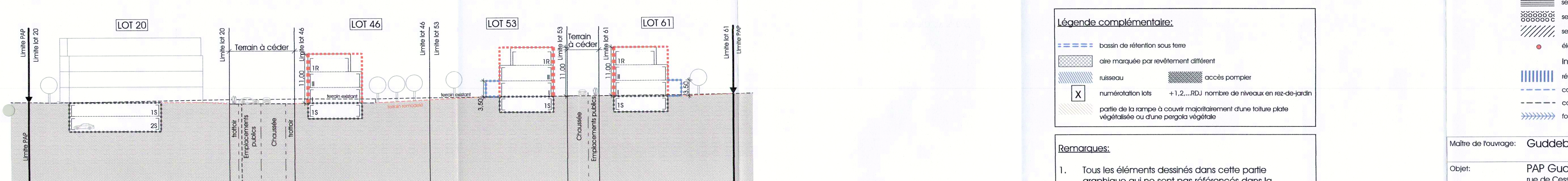
COUPE C



COUPE B



COUPE A



COUPE D

Légende-type du plan d'aménagement particulier
Représentation schématisique du degré d'utilisation du sol par lot ou îlot:

Surface d'implantation du lot (m²)		Surface constructible brute (m²)		Surface du lot / de l'îlot (m²)	
min	max	min	max	min	max
Type de lot		Type et nombre de logements		Nombre de niveaux	
Type de lot		Type et nombre de logements		Nombre de niveaux	

Délimitation du PAP et des zones du PAG

- délimitation du PAP
- délimitation des différentes zones du PAG

Courbes de niveau

- terrain existant
- terrain remodelé

Nombre de niveaux

- I, II, III, ...
- +1,2,...R
- +1,2,...C
- +1,2,...S

Hauteurs des constructions:

- hc-x
- ha-x
- hf-x

Types, dispositions et nombre des constructions:

- x-mi
- x-mj
- x-mb

Types et nombre de logements

- x-u
- x-b
- x-c

Formes de toiture

- tp
- tx (y%-z%)

Orientation du toit

Gabari des Immeubles (plan / coupes)

- alignement obligatoire pour constructions destinées au séjour prolongé
- alignement obligatoire pour dépendances
- alignement obligatoire pour dépendances
- alignement obligatoire pour constructions souterraines
- alignement obligatoire pour avant-corps

Délimitation des lots / îlots

- lot projeté
- îlot projeté

terrains cédés au domaine public communal

Degré de mixité des fonctions:

- min x %
- x % | y %
- x %

Espaces extérieurs privés et publics

- espace vert privé
- espace vert public
- aire des jeux ouverte au public
- espace extérieur pouvant être scellé
- voie de circulation motorisée
- espace pouvant être dédié au stationnement
- chemin piéton / piste cyclable / zone piétonne
- voie de circulation de type zone résidentielle ou zone de rencontre

Plantations et murets

- arbre à moyenne ou haute tige projeté / arbre à moyenne ou haute tige à conserver
- haie projetée / haie à conserver
- muret projeté / muret à conserver

Servitudes

- servitude de type urbanistique
- servitude écologique
- servitude de passage
- élément bâti ou naturel à sauvegarder

Infrastructures techniques

- référation à ciel ouvert pour eaux pluviales
- canalisation pour eaux pluviales
- canalisation pour eaux usées
- fossé ouvert pour eaux pluviales

Légende complémentaire:

- basin de rétention sous terre
- aire marquée par revêtement différent
- ruisseau
- numérotation lots
- partie de la rampe à couvrir majoritairement d'une toiture plate végétalisée ou d'une pergola végétale
- accès pompiers
- +1,2,...RDJ

Remarques:

- Tous les éléments dessinés dans cette partie graphique qui ne sont pas référencés dans la légende sont donnés à titre indicatif.
- Les surfaces reprises au niveau du présent plan se basent sur la levée topographique suivant plan n°TL00315-100-1B et n°TL00315-100-2B du 14/10/2019 du bureau H&H s.a. (géomètre officiel) ainsi que le mesurage cadastral suivant plan mesurage n°09629-13 du 03/06/2019 du bureau Geocad s.a r.l..

appartient à la délibération
du conseil communal
du 19 octobre 2020
référence n° 82A/2012/3

Maître de l'ouvrage:	Guddebiorg S.A.	code interne:	12-14
Objet:	PAP Guddebiorg rue de Cessange	responsable projet:	GL
Partie graphique: Coupes		dessiné par:	AS
		échelle:	1:500
		date première issue:	11/06/2019
		date dernière mise à jour:	08/10/2020
		plan numéroté:	12-14-02c
			AUT

Toutes les cotes sont à vérifier par l'entrepreneur!

architecture
ar
co
company

ARCO - Architecture Company
3, rue des 3 Glands
L-1629 Luxembourg
tél: 421 770, fax: 421 773
arco@arco.lu www.arco.lu

Ce plan ne peut être reproduit même partiellement sous quelque forme que ce soit sans autorisation de l'auteur