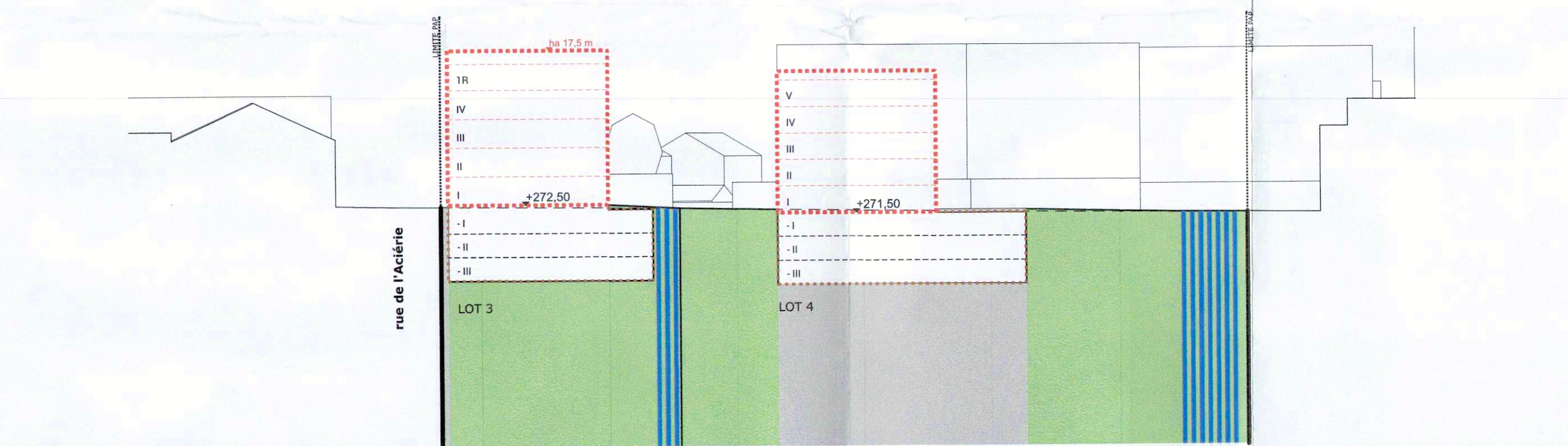
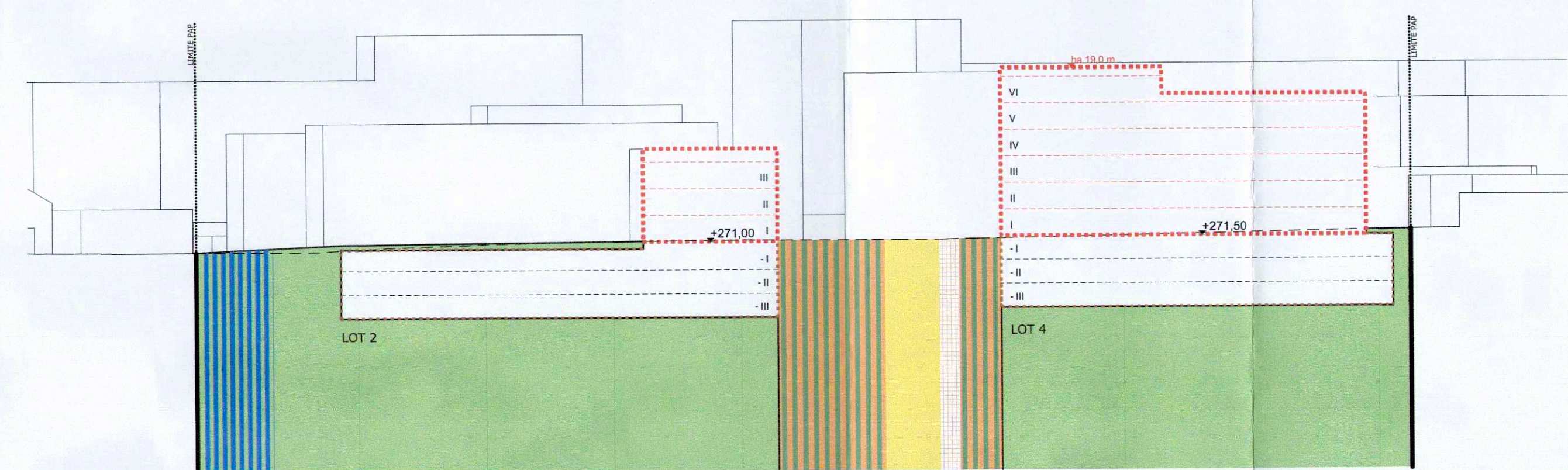


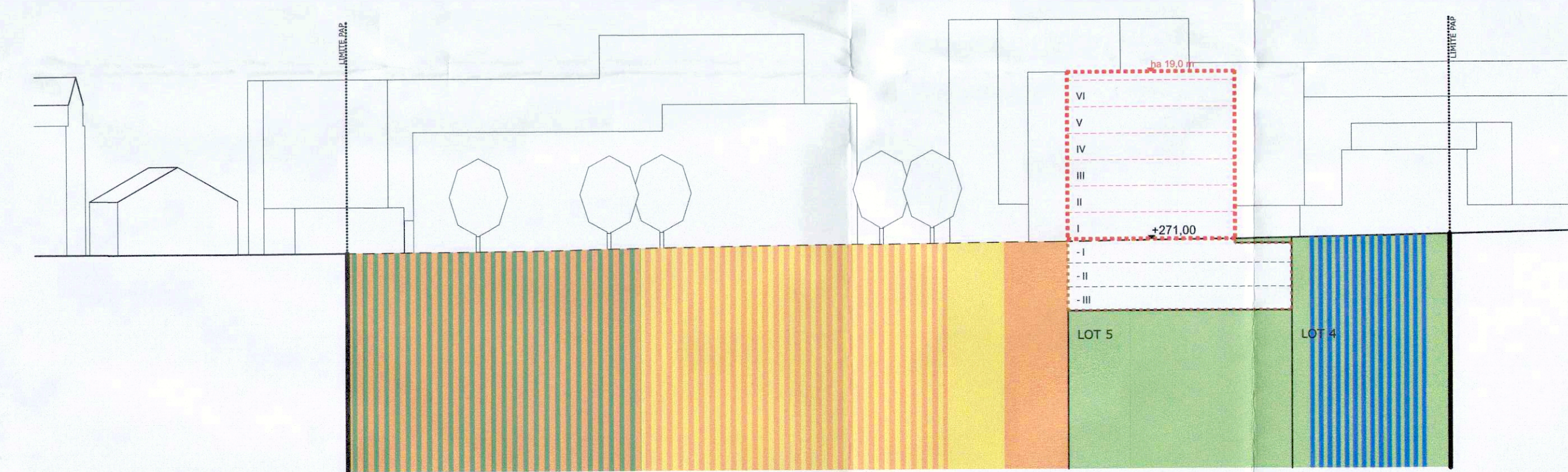
COUPE AA



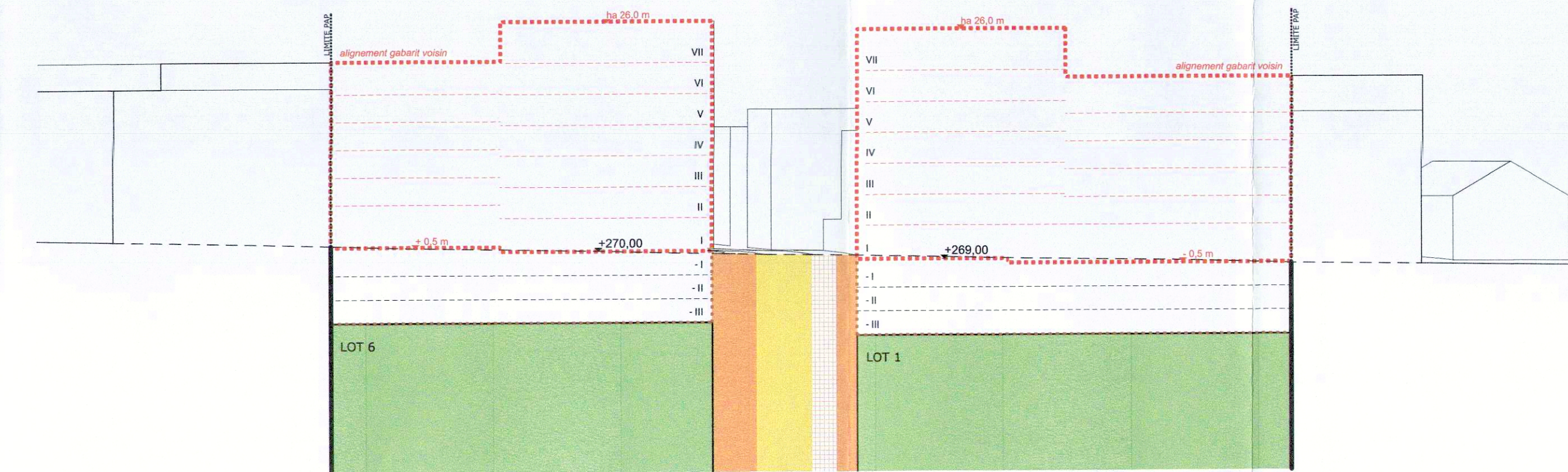
COUPE BB



COUPE CC



COUPE DD



COUPE EE



LOT 1			
Min	Max	Min	Max
	2311 m ²		8131 m ²
Max	2000 m ²	Min	1 - mb
tp	ha-26	Max	70-c
		Min	VI+3S

LOT 2			
Min	Max	Min	Max
	1116 m ²		3232 m ²
Max	1650 m ²	Min	1 - mi
tp	ha-13,5	Max	32-c
		Min	IV+3S

LOT 3			
Min	Max	Min	Max
	828 m ²		3803 m ²
Max	1100 m ²	Min	1 - mb
tp	ha-17,5	Max	34-c
		Min	IV+1R+3S

LOT 4			
Min	Max	Min	Max
	1100 m ²		6051 m ²
Max	2000 m ²	Min	1 - mb
tp	ha-19	Max	85-c
		Min	VI+3S

LOT 5			
Min	Max	Min	Max
	462 m ²		2857 m ²
Max	661 m ²	Min	1 - mb
tp	ha-19	Max	25-c
		Min	VI+3S

LOT 6			
Min	Max	Min	Max
	1221 m ²		5651 m ²
Max	1285 m ²	Min	1 - mb
tp	ha-26	Max	19-c
		Min	VII+3S

Fonds de Plan
Métrage : 08000 G.O. n°17-77/87-SE-1 m² G
Etat de plan cadastre © Origine : Administration du Cadastre et de la Topographie, Droits réservés à l'Etat du Grand-Duché de Luxembourg

Légende-type du PAP

Représentation schématique du degré d'utilisation du sol par lot ou îlot

LOT/LOT		min.		max.	
Surface d'implantation (m²)		min.	max.	min.	max.
Surface de l'îlot (m²)		min.	max.	min.	max.
Surface de l'implantation (m²)		min.	max.	min.	max.
Type de toiture		min.	max.	min.	max.
Type, disposition et nombre des constructions		min.	max.	min.	max.
Hauteur des constructions (m)		min.	max.	min.	max.

Délimitation du PAP et des zones du PAG

—	Délimitation du PAP
- - -	Délimitation des différentes zones du PAG

Courbes de niveaux

—	Terrain existant
- - -	Terrain remodelé

Nombre de niveaux

I, R, L...	Nombre de niveaux pleins
+ 12... R	Nombre d'étages en retrait
+ 12... C	Nombre de niveaux sous combles
+ 12... S	Nombre de niveaux en sous-sol

Hauteur des constructions

h ₀ x	Hauteur à la corniche de x mètres
h ₀ x	Hauteur à l'acrotère de x mètres
h ₀ x	Hauteur au faîte de x mètres

Types, dispositions et nombre des constructions

x _{mi}	x maisons isolées
x _{mi}	x maisons jumelées
x _{mb}	x maisons en bande

Types et nombres de logements

x _u	x logements de type unifamilial
x _b	x logements de type bifamilial
x _c	x logements de type collectif

Formes de toiture

tp	Toiture plate
ti (v/4%)	Toiture à x versants, degré d'inclinaison
—	Orientation du faîte

Gabari des immeubles (plans coupes)

- - -	Alignement obligatoire pour constructions destinées au séjour prolongé
- - -	Limites de surfaces constructibles pour constructions destinées au séjour prolongé
- - -	Alignement obligatoire pour dépendances
- - -	Limites de surfaces constructibles pour dépendances
- - -	Limites de surfaces constructibles pour constructions souterraines
- - -	Limites de surfaces constructibles pour avant-corps

Éléments complémentaires à la légende-type PAP

—	Espace vert public superposé à un chemin piéton
+	Niveaux existants
+	Niveaux projetés (à titre indicatif)
+	Point de référence (en plan)
+	Point de référence (en coupe)

Délimitation des lots / îlots

—	Lot projeté
- - -	Lot existant
- - -	Terrains cédés au domaine public communal

Degré de mixité des fonctions

min x%	Pourcentage minimal en surface construite brute à déduire du logement par construction
max x%	Pourcentage maximal en surface construite brute de logement par construction
ob x%	Pourcentage obligatoire en surface construite brute de logement par construction

Espaces extérieurs privés et publics

—	Espace vert privé
—	Espace vert public
—	Aire de jeux ouverte au public
—	Espace extérieur pouvant être scellé
—	Vie de circulation motorisée
—	Espace pouvant être dédié au stationnement
—	Chemin piéton / piste cyclable / zone piétonne
—	Vie de circulation de type zone résidentielle ou zone de rencontre

Plantations et murets

—	Arbre à moyenne ou haute tige projeté
—	Arbre à moyenne ou haute tige conserver
—	Haie projetée / Haie à conserver
—	Muret projeté / Muret à conserver

Servitudes

—	Servitude de type urbanistique
—	Servitude écologique
—	Servitude de passage
—	Élément bâti ou naturel à sauvegarder

Infrastructures techniques

—	Rétention à ciel ouvert pour eaux pluviales
—	Canalisation pour eaux pluviales
—	Canalisation pour eaux usées
—	Fossé ouvert pour eaux pluviales

Accès carrossable

S1	Servitude technique "gestion des eaux"
S2	Servitude de passage "gestion des eaux"
S3	Servitude technique "emplacement des trafics"
S4	Servitude de passage (sous-sol)



appartient à la délibération
du conseil communal
du 14 novembre 2022
référence n° 82A/2020/1

Référence: 19927/366
Le présent document appartient à ma possession
d'approbation de: 14/10/2022
La Ministre de l'Équipement
Tina Boffroy

Beiler François Fritsch

AREAL Landscape Architecture 15, rue de la République L-1115 Luxembourg	SGI Ingénierie S.A. 4, rue de la République L-1115 Luxembourg				
PROJET PAP rue de l'Acierie rue de l'Acierie - 1112 LUXEMBOURG MAÎTRE D'OUVRAGE KOCH / IMMOBEL / VDL					
Index : CS 10 : Note de récapitulatif A : 11 : Avec instructions techniques CS 10/2022					
PAP NQ-SD HO-05 Version coordonnée du 03/10/2022					
DATE 05.07.21	ÉCHELLE 1:500	CODE PROJET 19004	AUTR PAP	PHASE 11-001	INDEX A