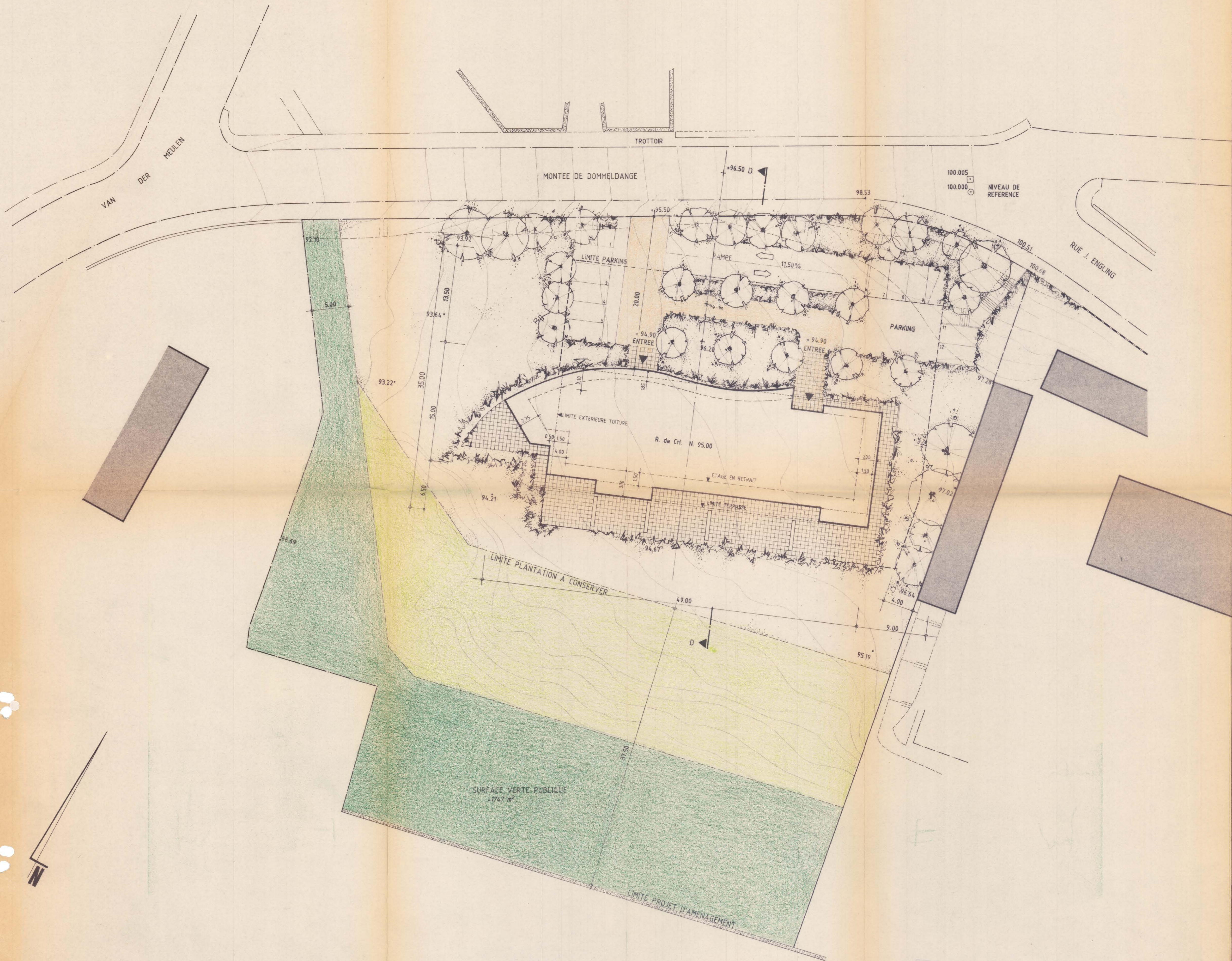
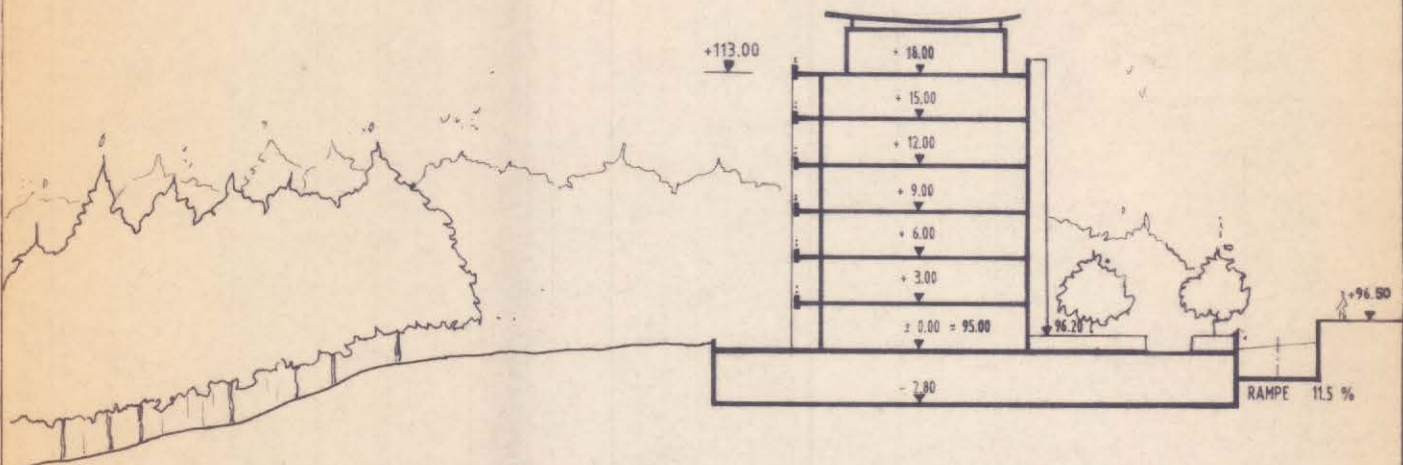


PROJET PARTICULIER D'AMENAGEMENT RUE JEAN ENGLING A DOMMELDANGE



PLAN DE SITUATION



COUPE D-D

CALCUL DU COEFFICIENT MOYEN D'UTILISATION			
SURFACE TOTALE DU TERRAIN:	6.990,00 qm		
SURFACE NETTE THEORIQUE: 6.990,00 x 0.75 =	5.242,00 qm		
SURFACE TOTALE HORS OEUVRE:	4.193,00 qm		
CU SURFACE TOTALE HORS OEUVRE	4.193,00 qm	≤ 0,80	(CMU)
SURFACE NETTE THEORIQUE	5.242,00 qm		
NOMBRES D'APPARTEMENTS	28		
PARKINGS SOUTERRAINS	45		
PARKINGS VISITEURS	12		

Le présent document fait l'objet de ma décision du 1.5.94 référence 26C

Le Ministre de l'Intérieur
Jean SPAUTZ

Appartient à la délibération du conseil communal du 28 JUIN 1993

No. 28/8/90

REMARQUE:


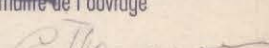
-Les distances et limites figurant sur ce plan n'ont qu'un caractère indicatif

-Les distances réelles et les limites de terrain sont à déterminer par le service du cadastre.

VILLE DE LUXEMBOURG

07 MAI 1993

SERVICE D'URBANISME

	ARCHITECTES	URBANISTES	L'architecte 
	CARLO SCHEMEL	PATRICK WIRTZ	Le maître de l'ouvrage 
	3, RUE GUILLAUME KROLL L-1882 LUXEMBOURG TEL: 40-48-10 FAX: 49-07-09		
COLLABORATEUR	GARY HAYCOCK		
PROJET PARTICULIER D'AMENAGEMENT RUE MONTEE DE DOMMELDANGE			N° Plan 320-01.02. 0
PLAN DE SITUATION			Echelle 1/250
			Dessiné: B. WEISSCH
			Date FEV. 1993

Chaque révision annule et remplace les plans précédents.

Ce plan ne peut être transmis à un tiers sans l'autorisation de l'auteur.

Ce plan ne peut être reproduit, même partiellement, sous quelque forme que ce soit (photocopie, décalque, ou tout autre procédé) sans l'autorisation écrite de l'auteur.

Toutes les cotes sont à contrôler par l'entreprise. Toute différence est à signaler sans délai à l'architecte.