

Plan d'Aménagement Général (PAG)

Étude préparatoire

Section 4 Schémas Directeurs

SD n° GR-01 « Rue de Prague – Rue Mathias Hardt » au Grund

Vote du conseil communal le 28 avril 2017



Service de l'Urbanisme
et du Développement Urbain



Bureau d'Etudes en
Aménagement du Territoire
et Urbanisme

**CHANTAL ZEYEN
PIERRE BAUMANN**
Aménageurs-Urbanistes
Ingénieurs-conseils TUB

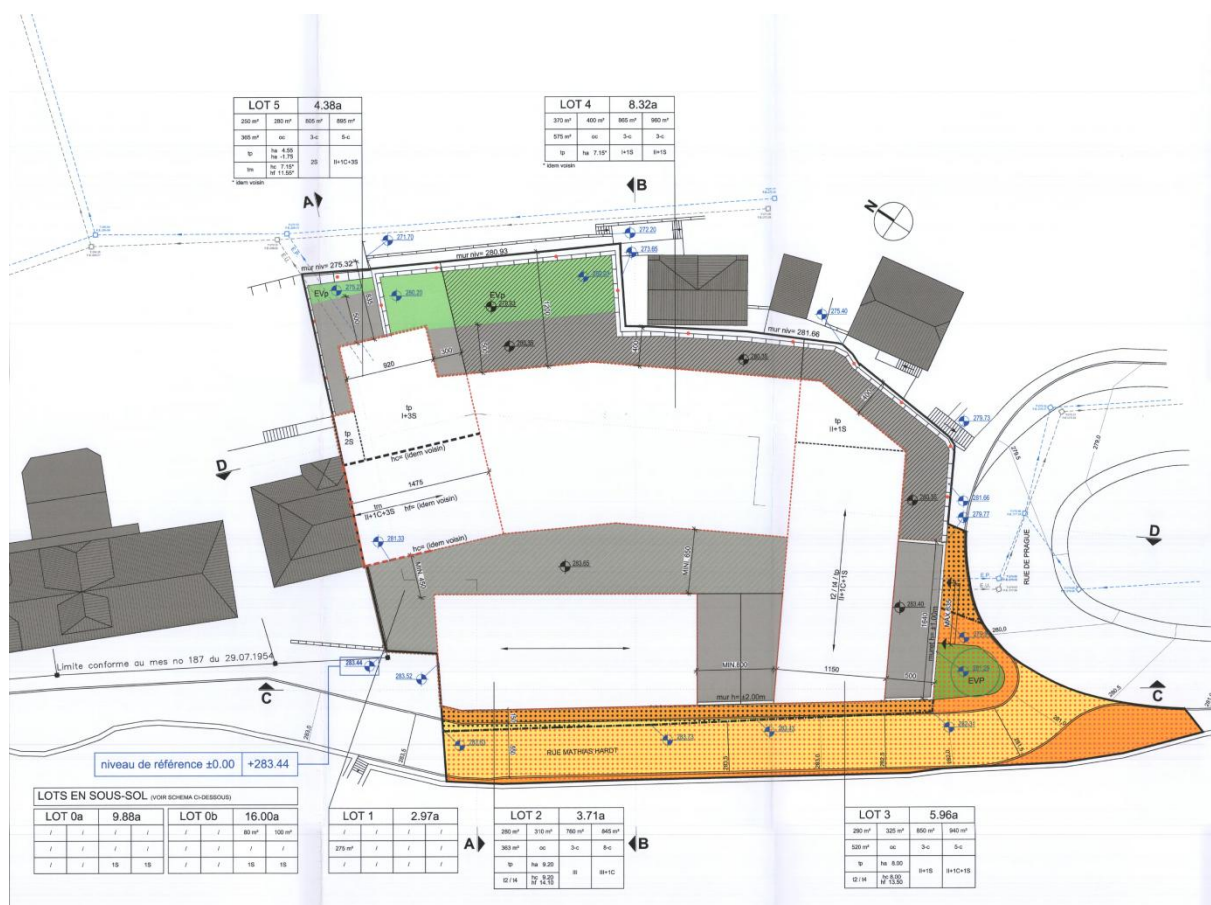
7-9, rue de Steinsel L-7254 Bereldange
Tel 33 02 04 Fax 33 28 86
E-mail: secretariat@zeyenbaumann.lu

Schéma directeur GR-01 «Rue de Prague – Rue Mathias Hardt» au Grund

Le PAP «Rue de Prague – Rue Mathias Hardt» a été approuvé par le Ministère de l'Intérieur le 19.01.2017. Ce PAP oriente tout nouveau PAP respectivement toute modification du PAP approuvé.

La représentation schématique du degré d'utilisation du sol pour les zones soumises à un plan d'aménagement particulier „nouveau quartier“ qui est inscrite dans la partie graphique du PAG est tirée du PAP approuvé selon la mouture 2011 du règlement grand ducal.

Plan d'illustration du PAP



Source : PAP «Rue de Prague – Rue Mathias Hardt» à Luxembourg, partie graphique – Arlette Schneiders architectes

Degrés d'utilisation du sol

HAB-2					
COS	max.	0,52	CUS	max.	1,18
	min.	-		min.	-
CSS	max.	0,83	DL	max.	66
	min.	-		min.	-

COS: Coefficient d'occupation du sol – le rapport entre la surface d'emprise au sol des constructions et la surface du terrain à bâtir net

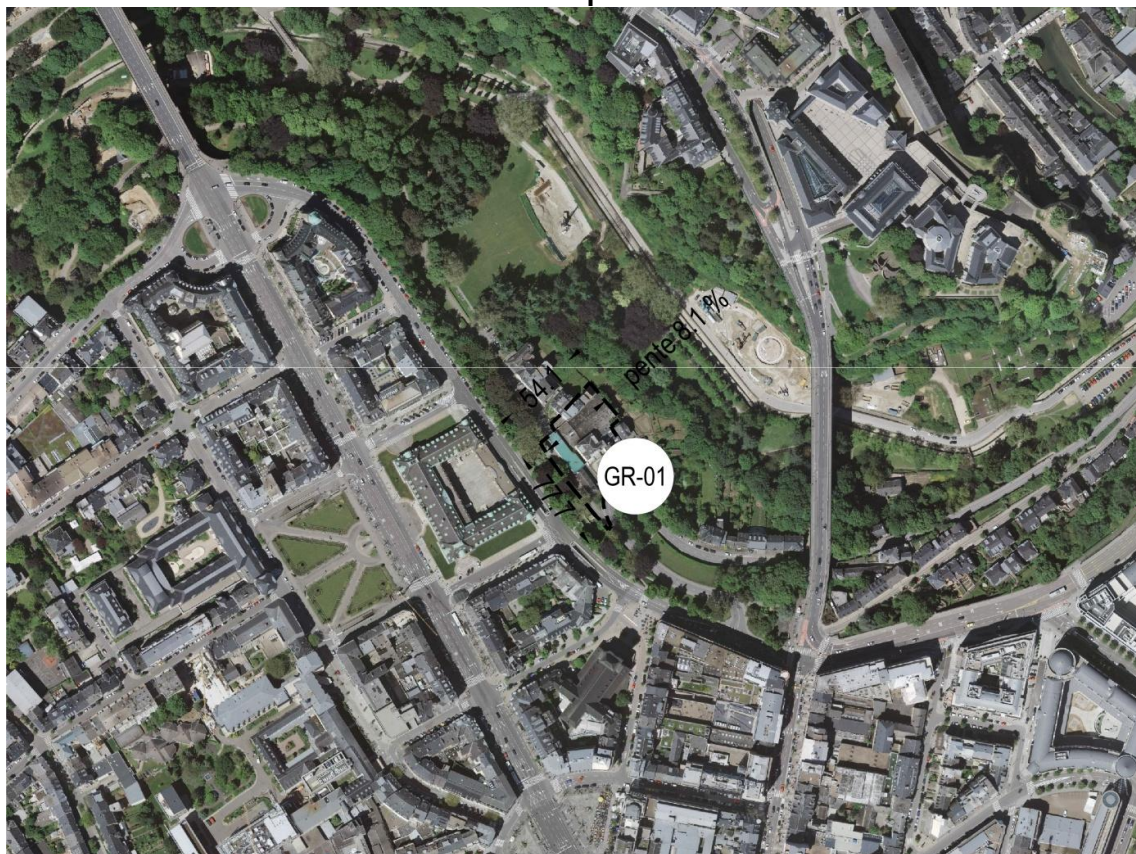
CUS: Coefficient d'utilisation du sol – le rapport entre la somme des surfaces construites brutes de tous les niveaux et la surface totale du terrain à bâtir brut

CSS: Coefficient de scellement du sol – le rapport entre la surface de sol scellée et la surface du terrain à bâtir net

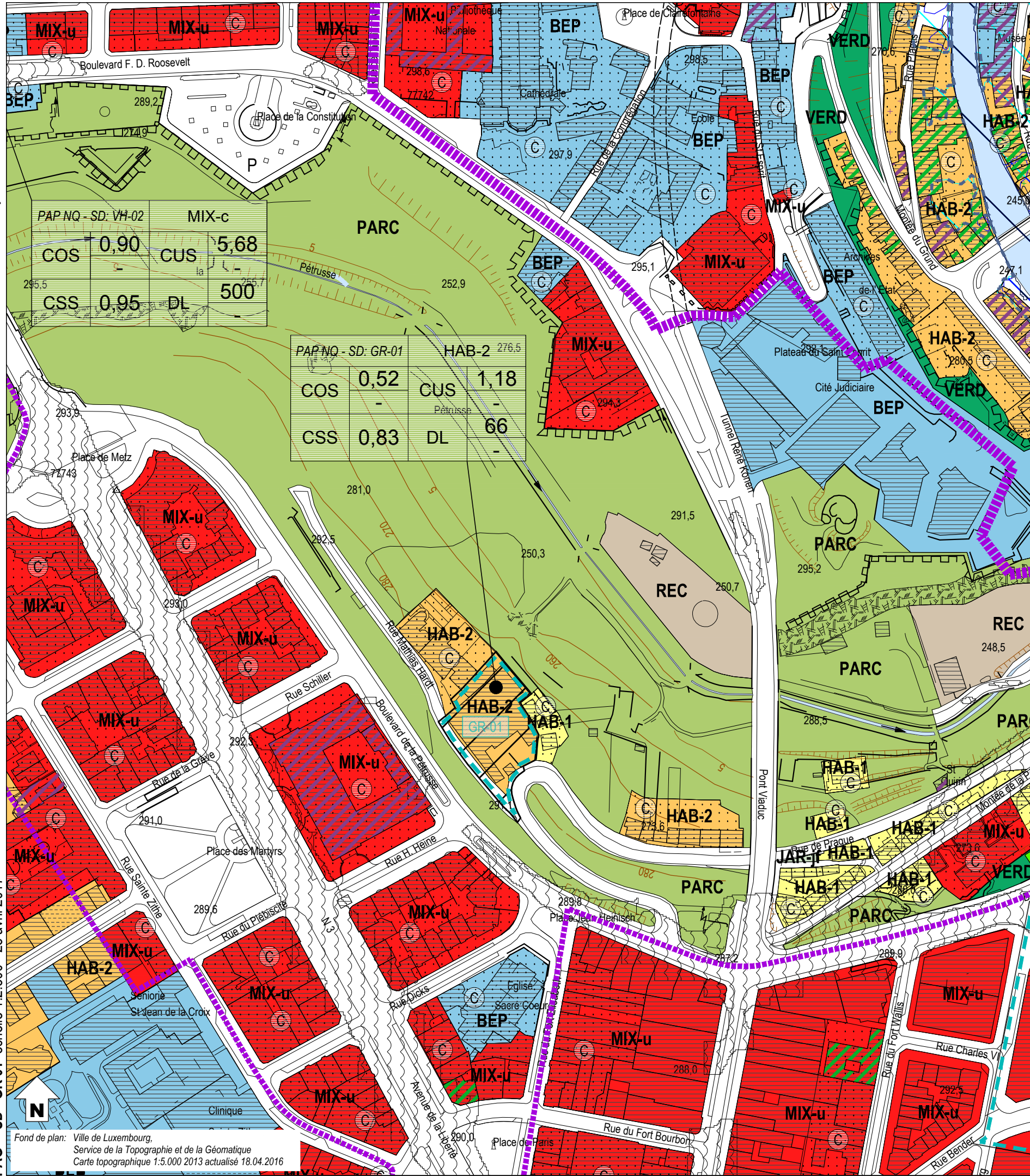
DL: Densité de logement – le rapport entre le nombre d'unités de logement et le terrain à bâtir brut

The map shows the Strasbourg area, with the GR-01 station highlighted. The station is located near the Plateau du Saint Esprit and the Cite Judiciaire. The map includes various landmarks and roads, such as the N. 50, N. 3, and the Plateau du Saint Esprit. A dashed line indicates the route from the station to the Plateau du Saint Esprit.

Localisation du schéma directeur sur orthophoto



Zeyen+Baumann



Zones urbanisées ou destinées à être urbanisées

HAB-1

Zone d'habitation 1

HAB-2

Zone d'habitation 2

MIX-cen

Zone spéciale mixte urbaine centrale européenne et nationale

MIX-c

Zone mixte urbaine centrale

MIX-u

Zone mixte urbaine

BEP

Zone de bâtiments et équipements publics

PAP NQ / ZAD - Référence du Schéma directeur

PAP NQ/ZAD - Réf. SD	Dénomination de la ou des zones
COS max.	CUS max.
CSS max.	DL max.

Représentation schématique du degré d'utilisation du sol pour les zones soumises à un plan d'aménagement particulier "nouveau quartier"

ECO-c1

Zone d'activités économiques communale type 1

ECO-t

Zone spéciale d'activités économiques - Tertiaire

SPEC-F

Zone spéciale Foire

SPEC-T

Zone spéciale Télécommunication

AERO

Zone d'aéroport

GARE

Zone de gares ferroviaires, de tram et routières

FER

Zone de réseau ferroviaire

REC

Zone de sport et de loisirs

JAR-jf

Zone de jardins familiaux

JAR-c

Zone spéciale de cités jardinières et jardins communautaires

Zones destinées à rester libres

AGR

Zone agricole

FOR

Zone forestière

PARC

Zone de parc public

VERD

Zone de verdure

Zones superposées

VH-01

Plan d'aménagement particulier approuvé, à titre indicatif

Zone soumise à un plan d'aménagement particulier "nouveau quartier"

Zone d'aménagement différé

1

Zone d'urbanisation prioritaire type I

Couloir et espace réservés pour projets routiers - tram

Couloir et espace réservés pour projets ferroviaires

Couloir et espace réservés pour projets de mobilité douce

Secteur protégé de type "environnement construit"

Zone à risques - "contamination"

Zone à risques concernant la prévention des accidents majeurs impliquant des substances dangereuses

Zone de bruit ≥ 70dBa (10)

Zone de servitude "urbanisation"

IP

Servitude "urbanisation - intégration paysagère"

Cé

Servitude "urbanisation - corridor écologique"

EN

Servitude "urbanisation - éléments naturels"

JA

Servitude "urbanisation - jardin remarquable"

E

Servitude "urbanisation - espace libre ouvert au public"

CQ

Servitude "urbanisation - centre de quartier villageois"

PO

Servitude "urbanisation - pollution"

DP

Servitude "urbanisation - dépollution"

SP

Servitude "urbanisation - spécifique"

CV

Zone de servitude "urbanisation - coulée verte"

Zones ou espaces définis en exécution de dispositions légales, réglementaires ou administratives spécifiques relatives:

à l'aménagement du territoire

Décharge pour déchets inertes (1)

Périmètre du POS (2)

à la protection de la nature et des ressources naturelles

Zone protégée d'intérêt national - réglementé (3)

Zone protégée d'intérêt communautaire - Réseau Natura 2000 (4)

à la protection des sites et monuments nationaux

Immeubles et objets classés monuments nationaux (6)

Immeubles et objets inscrits à l'inventaire supplémentaire (6)

Sites inscrits à la liste du patrimoine mondial (UNESCO) zone proposée / zone tampon

à la gestion de l'eau

Zone inondable - HQ10 (8)

Zone inondable - HQ100 (8)

Zone inondable - HQ extrême (8)

Lignes ferroviaires

Réseaux routiers et stationnements

Bâtiment existant / projeté

Cimetière

Cours d'eau / Eaux stagnantes

Courbes de niveau

Indications complémentaires

Les espaces ou zones définies en exécution de dispositions légales, réglementaires ou administratives spécifiques comme par exemple les zones de biotopes, les zones qualifiées de site archéologique ou encore les zones à risques, sont indiqués sur des plans séparés à titre d'information quant à leur existence sur les terrains concernés.