

Plan d'Aménagement Général (PAG)

Étude préparatoire

Section 4 Schémas Directeurs
SD n°NE-02 « Aal Neiduerf » à Neudorf

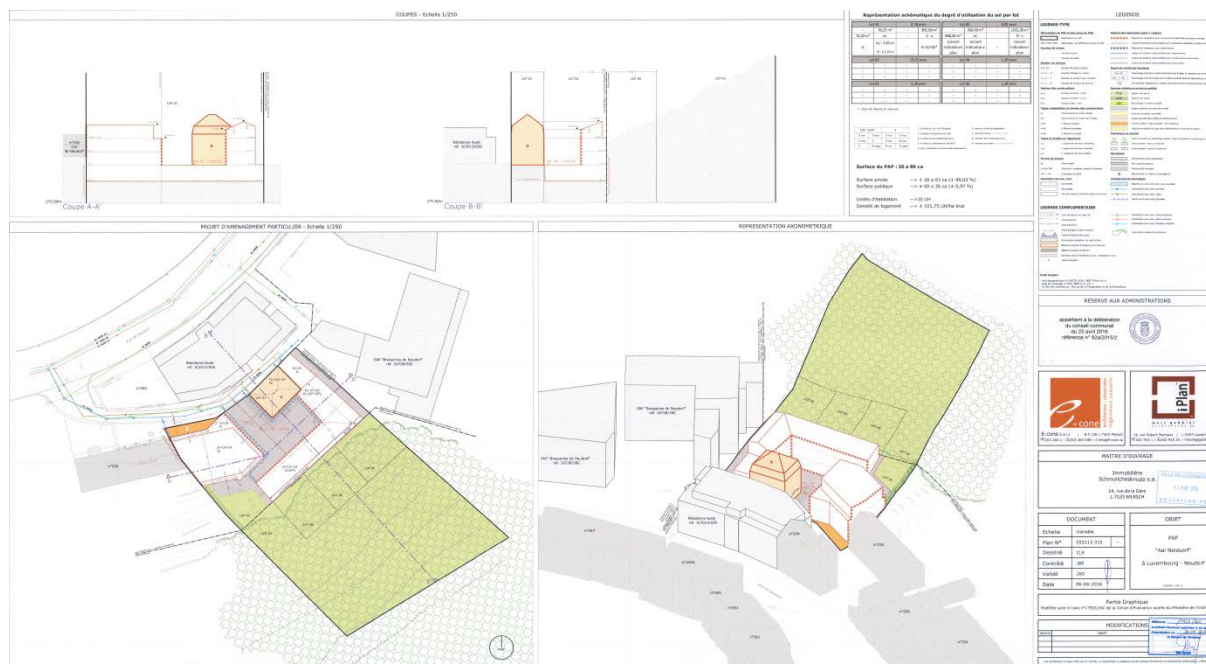
Vote du conseil communal le 28 avril 2017

Schéma directeur NE-02 «Aal Neiduerf» à Neudorf

Le PAP «Aal Neiduerf» a été approuvé par le Ministère de l'Intérieur le 30.06.2016. Ce PAP oriente tout nouveau PAP respectivement toute modification du PAP approuvé.

La représentation schématique du degré d'utilisation du sol pour les zones soumises à un plan d'aménagement particulier „nouveau quartier“ qui est inscrite dans la partie graphique du PAG est tirée du PAP approuvé selon la mouture 2011 du règlement grand ducal.

Plan d'illustration du PAP



Source: PAP «Aal Neiduerf» à Luxembourg - Neudorf, partie graphique – E-cone et iPlan

Degrés d'utilisation du sol

HAB-2					
COS	max.	0,22	CUS	max.	0,69
	min.	-		min.	-
CSS	max.	0,33	DL	max.	37
	min.	-		min.	-

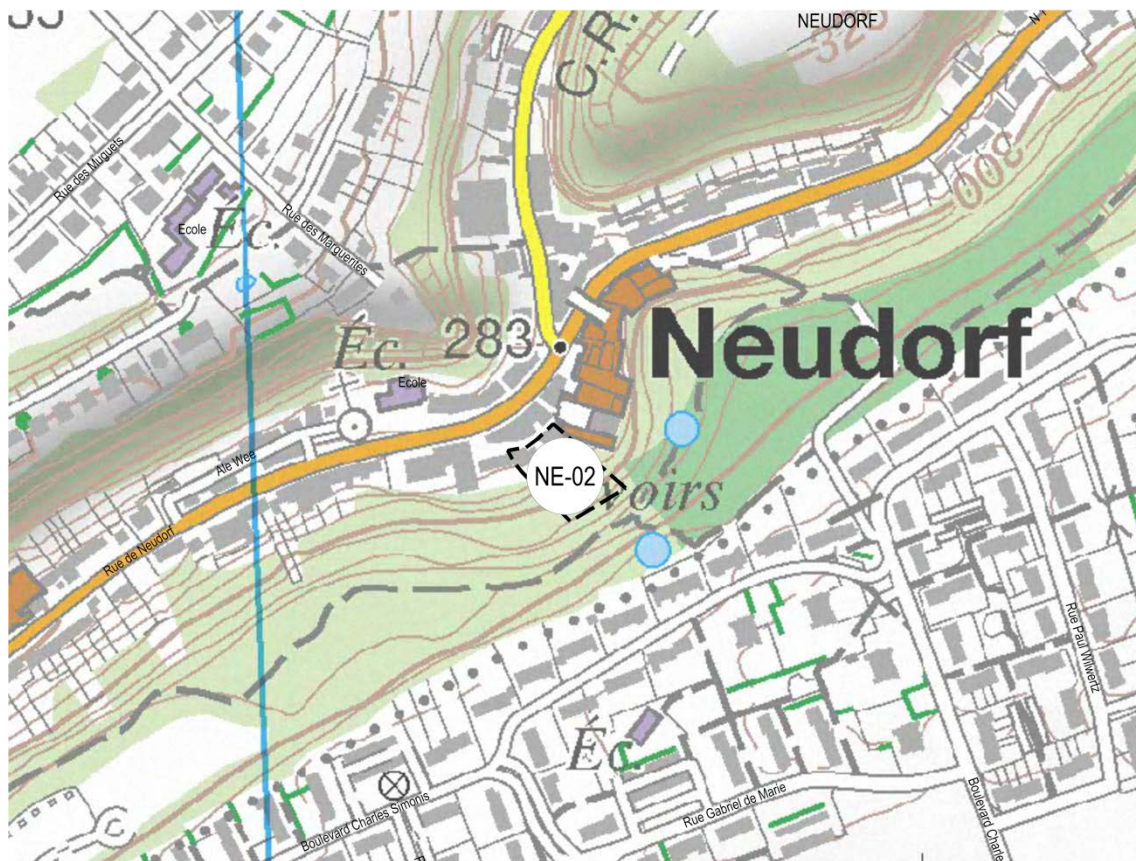
COS: Coefficient d'occupation du sol – le rapport entre la surface d'emprise au sol des constructions et la surface du terrain à bâtir net

CUS: Coefficient d'utilisation du sol – le rapport entre la somme des surfaces construites brutes de tous les niveaux et la surface totale du terrain à bâtir brut

CSS: Coefficient de scellement du sol – le rapport entre la surface de sol scellée et la surface du terrain à bâtir net

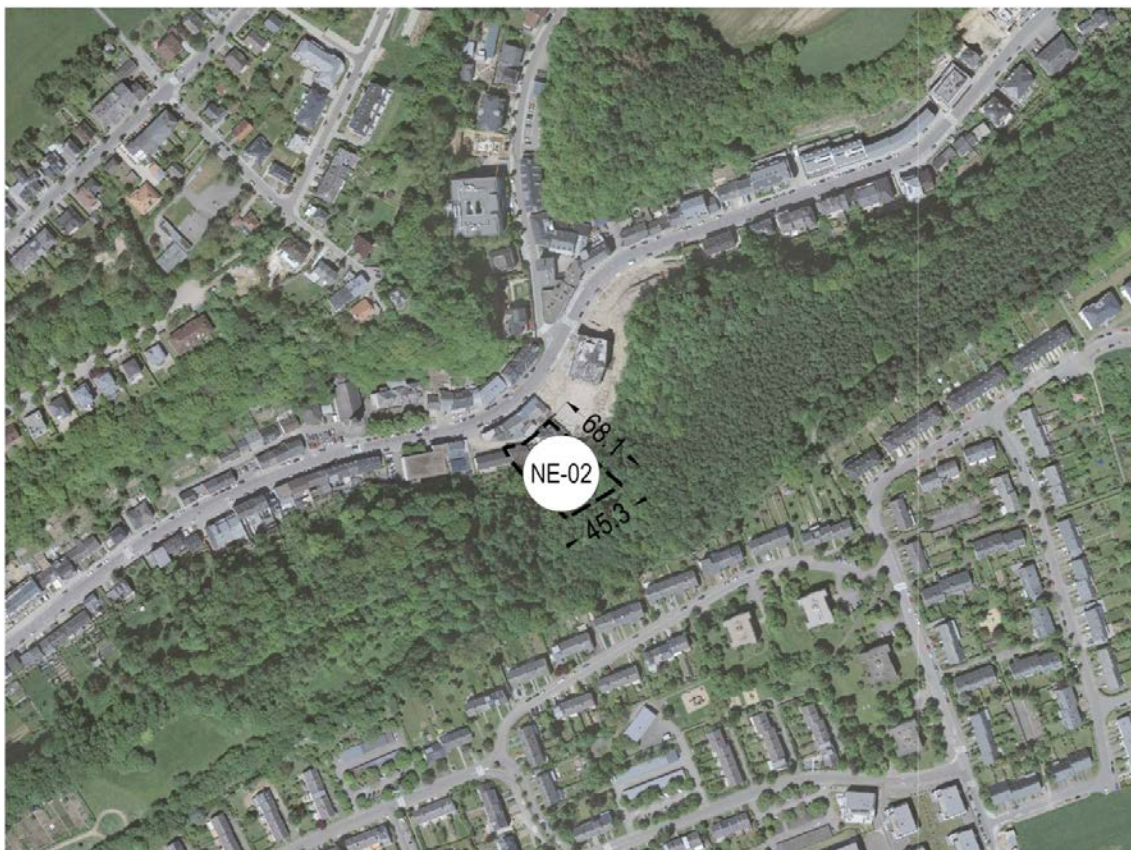
DL: Densité de logement – le rapport entre le nombre d'unités de logement et le terrain à bâtir brut

Localisation du Schéma Directeur sur carte topographique

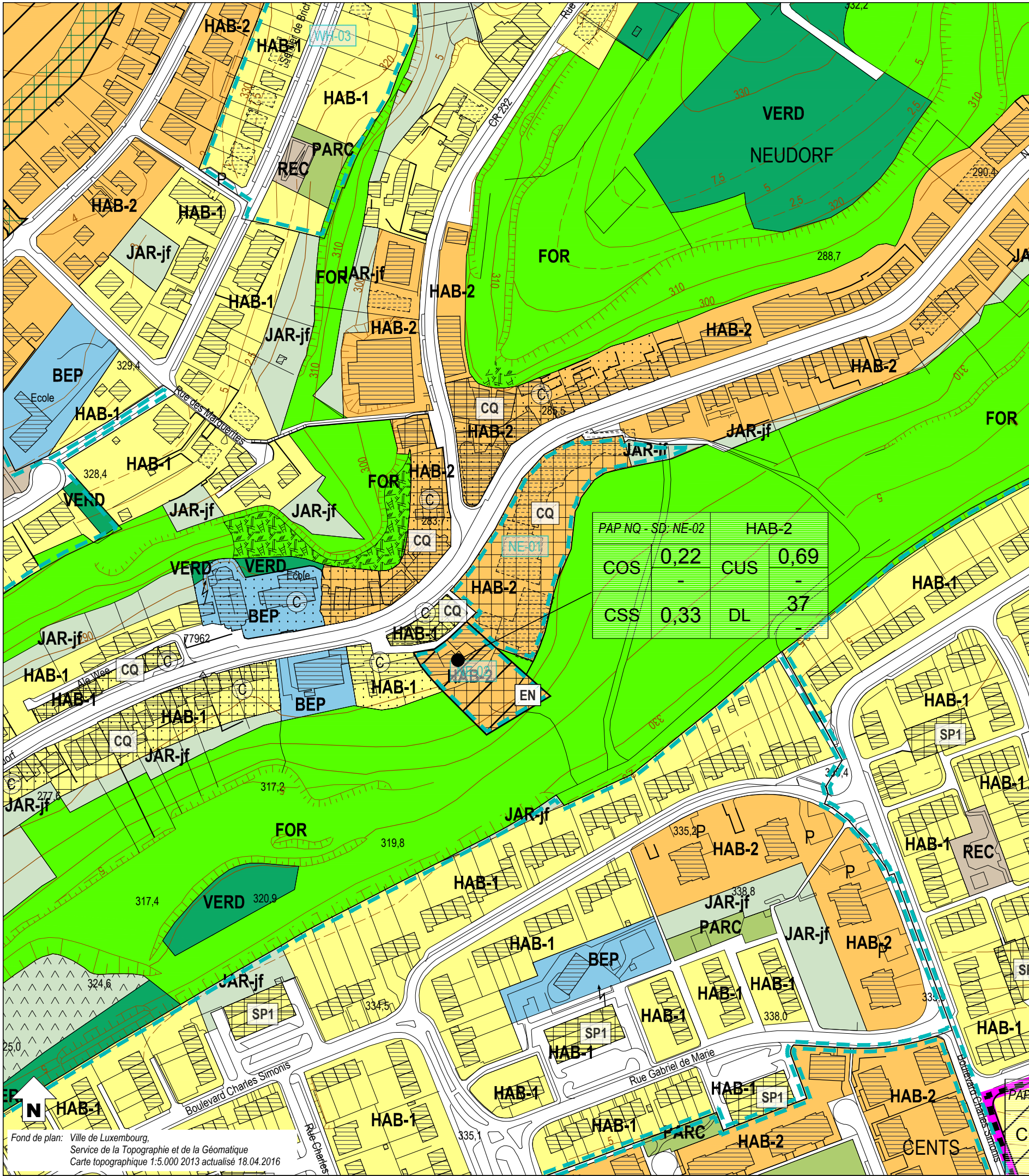


Fond de plan: Administration du Cadastre et de la Topographie, 2008

Localisation du Schéma Directeur sur Orthophoto



Fond de plan: Ville de Luxembourg – Service de la Topographie et de la Géomatique, Orthophotos digitales 2013



Fond de plan: Ville de Luxembourg,
Service de la Topographie et de la Géomatique
Carte topographique 1:5.000 2013 actualisé 18.04.2016

Zones urbanisées ou destinées à être urbanisées

HAB-1	Zone d'habitation 1	ECO-c1	Zone d'activités économiques communale type 1												
HAB-2	Zone d'habitation 2	ECO-t	Zone spéciale d'activités économiques - Tertiaire												
MIX-cen	Zone spéciale mixte urbaine centrale européenne et nationale	SPEC-F	Zone spéciale Foire												
MIX-c	Zone mixte urbaine centrale	SPEC-T	Zone spéciale Télécommunication												
MIX-u	Zone mixte urbaine	AERO	Zone d'aéroport												
BEP	Zone de bâtiments et équipements publics	GARE	Zone de gares ferroviaires, de tram et routières												
PAP NQ / ZAD - Référence du Schéma directeur															
<table><tr><td colspan="2">PAP NQ/ZAD - Réf. SD</td><td colspan="2">Dénomination de la ou des zones</td></tr><tr><td>COS</td><td>max. min.</td><td>CUS</td><td>max. min.</td></tr><tr><td>CSS</td><td>max.</td><td>DL</td><td>max. min.</td></tr></table>		PAP NQ/ZAD - Réf. SD		Dénomination de la ou des zones		COS	max. min.	CUS	max. min.	CSS	max.	DL	max. min.	Représentation schématique du degré d'utilisation du sol pour les zones soumises à un plan d'aménagement particulier "nouveau quartier"	
PAP NQ/ZAD - Réf. SD		Dénomination de la ou des zones													
COS	max. min.	CUS	max. min.												
CSS	max.	DL	max. min.												
		REC	Zone de sport et de loisirs												
		JAR-jf	Zone de jardins familiaux												
		JAR-c	Zone spéciale de cités jardinières et jardins communautaires												

Zones destinées à rester libres

AGR	Zone agricole	PARC	Zone de parc public
FOR	Zone forestière	VERD	Zone de verdure

Zones superposées

VH-01	Plan d'aménagement particulier approuvé, à titre indicatif		Zone de servitude "urbanisation"
	Zone soumise à un plan d'aménagement particulier "nouveau quartier"	IP	Servitude "urbanisation - intégration paysagère"
	Zone d'aménagement différé	Cé	Servitude "urbanisation - corridor écologique"
	Zone d'urbanisation prioritaire type I	EN	Servitude "urbanisation - éléments naturels"
	Couloir et espace réservés pour projets routiers - tram	JA	Servitude "urbanisation - jardin remarquable"
	Couloir et espace réservés pour projets ferroviaires	E	Servitude "urbanisation - espace libre ouvert au public"
	Couloir et espace réservés pour projets de mobilité douce	CQ	Servitude "urbanisation - centre de quartier villageois"
	Secteur protégé de type "environnement construit"	PO	Servitude "urbanisation - pollution"
	Zone à risques - "contamination"	DP	Servitude "urbanisation - dépollution"
	Zone à risques concernant la prévention des accidents majeurs impliquant des substances dangereuses	SP	Servitude "urbanisation - spécifique" SP1 garages et stationnements SP4 chemin dédié à la mobilité douce SP2 stationnements souterrains SP5 réseaux souterrains SP3 bassin souterrain
	Zone de bruit ≥ 70dBa (10)	CV	Zone de servitude "urbanisation - coulée verte"

Zones ou espaces définis en exécution de dispositions légales, réglementaires ou administratives spécifiques relatives:

	à l'aménagement du territoire		à la protection des sites et monuments nationaux
	Décharge pour déchets inertes (1)		Immeubles et objets classés monuments nationaux (6)
	Périmètre du POS (2)		Immeubles et objets inscrits à l'inventaire supplémentaire (6)
	à la protection de la nature et des ressources naturelles		Sites inscrits à la liste du patrimoine mondial (UNESCO) zone proposée / zone tampon
	Zone protégée d'intérêt national - réglementé (3)		à la gestion de l'eau
	Zone protégée d'intérêt communautaire - Réseau Natura 2000 (4)		Zone inondable - HQ10 (8)
			Zone inondable - HQ100 (8)
			Zone inondable - HQ extrême (8)
	Lignes ferroviaires		Cimetière
	Réseaux routiers et stationnements		Cours d'eau / Eaux stagnantes
	Bâtiment existant / projeté		Courbes de niveau

Indications complémentaires

Les espaces ou zones définies en exécution de dispositions légales, réglementaires ou administratives spécifiques comme par exemple les zones de biotopes, les zones qualifiées de site archéologique ou encore les zones à risques, sont indiqués sur des plans séparés à titre d'information quant à leur existence sur les terrains concernés.