

Représentation schématique du degré d'utilisation du sol par lot ou îlot

surface d'emprise au sol [m ²]	LOT / ILOT				surface du lot / de l'îlot [ares]
	min.	max.	min.	max.	
surface du scellement du sol [m ²]	max.	min.	max.	min.	surface constructible brute [m ²]
type de toiture	max.	min.	max.	min.	type et nombre de logements
type, disposition et nombre des constructions	max.	min.	max.	min.	nombre de niveaux
type, disposition et nombre des constructions	max.	min.	max.	min.	hauteur des constructions [m]

Délimitation du PAP et des zones du PAG

- délimitation du PAP
- délimitation des différentes zones du PAG

Courbes de niveau

- terrain existant
- terrain remodelé

Nombre de niveaux

- I, II, III, ... nombre de niveaux pleins
- +1,2,...R nombre d'étages en retrait
- +1,2,...C nombre de niveaux sous combles
- +1,2,...S nombre de niveaux en sous-sol

Hauteur des constructions

- hc-x hauteur à la corniche de x mètres
- ha-x hauteur à l'acrotère de x mètres
- hf-x hauteur au faîte de x mètres

Types, dispositions et nombre des constructions

- oc constructions en ordre contigu
- onc constructions en ordre non contigu
- x-mi x maisons isolées
- x-mj x maisons jumelées
- x-mb x maisons en bande

Types et nombres de logements

- x-u x logements de type unifamilial
- x-b x logements de type bifamilial
- x-c x logements de type collectif

Formes de toiture

- tp toiture plate
- tx (y%-z%) toiture à x versants, degré d'inclinaison
- orientation du faîte

Gabarit des immeubles (plan / coupes)

- alignement obligatoire pour constructions destinées au séjour prolongé
- limites de surfaces constructibles pour constructions destinées au séjour prolongé
- alignement obligatoire pour dépendances
- limites de surfaces constructibles pour dépendances
- limites de surfaces constructibles pour constructions souterraines
- limites de surfaces constructibles pour avant-corps

Délimitation des lots / îlots

- lot projeté
- îlot projeté
- terrains cédés au domaine public communal

Degré de mixité des fonctions

- pourcentage minimal en surface construite brute à dédier au logement par construction
- pourcentage minimal et maximal en surface construite brute de logement par construction
- pourcentage obligatoire en surface construite brute de logement par construction

Espaces extérieurs privés et publics

- EVp espace vert privé
- EVp espace vert public
- ADJ aire de jeux ouverte au public
- espace extérieur pouvant être scellé
- voie de circulation motorisée
- espace pouvant être dédié au stationnement
- chemin piéton / piste cyclable / zone piétonne
- voie de circulation de type zone résidentielle ou zone de rencontre

Plantations et murets

- arbre à moyenne ou haute tige projeté / arbre à moyenne ou haute tige à conserver
- haie projetée / haie à conserver
- muret projeté / muret à conserver

Servitudes

- servitude de type urbanistique
- servitude écologique
- servitude de passage
- élément bâti ou naturel à sauvegarder

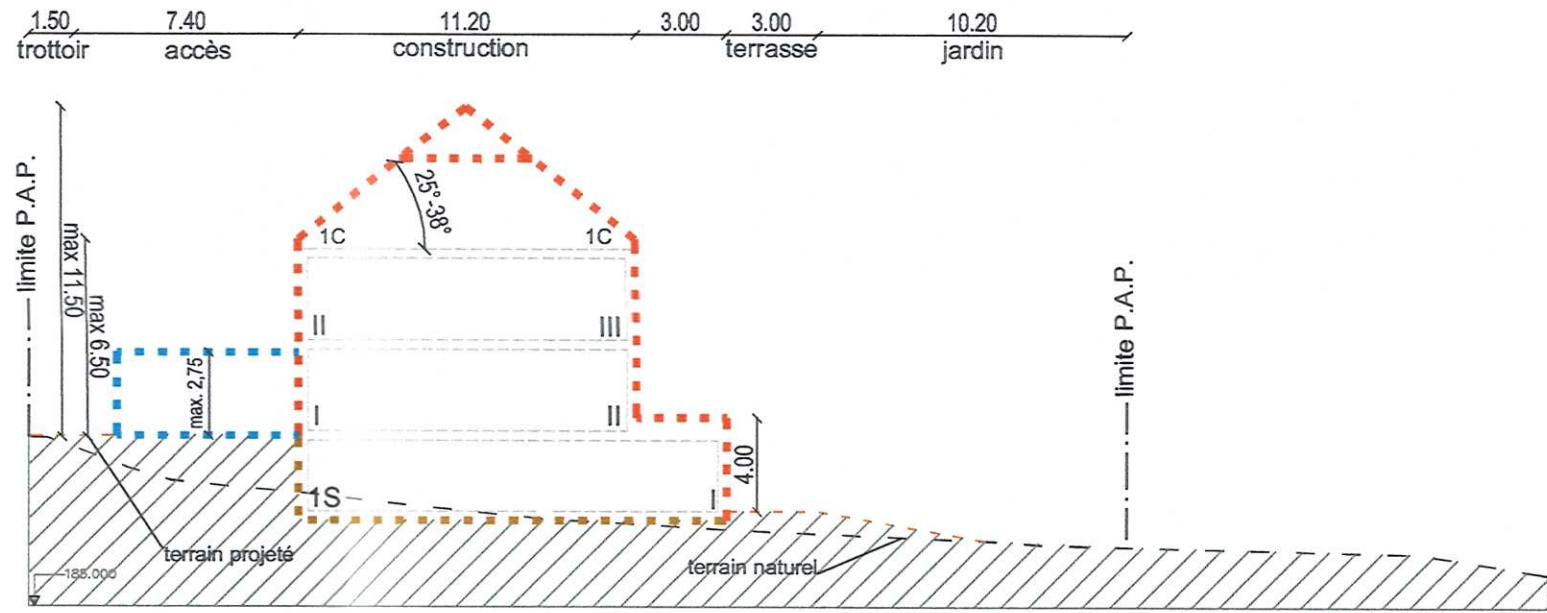
Infrastructures techniques

- rétention à ciel ouvert pour eaux pluviales
- canalisation pour eaux pluviales
- canalisation pour eaux usées
- fossé ouvert pour eaux pluviales

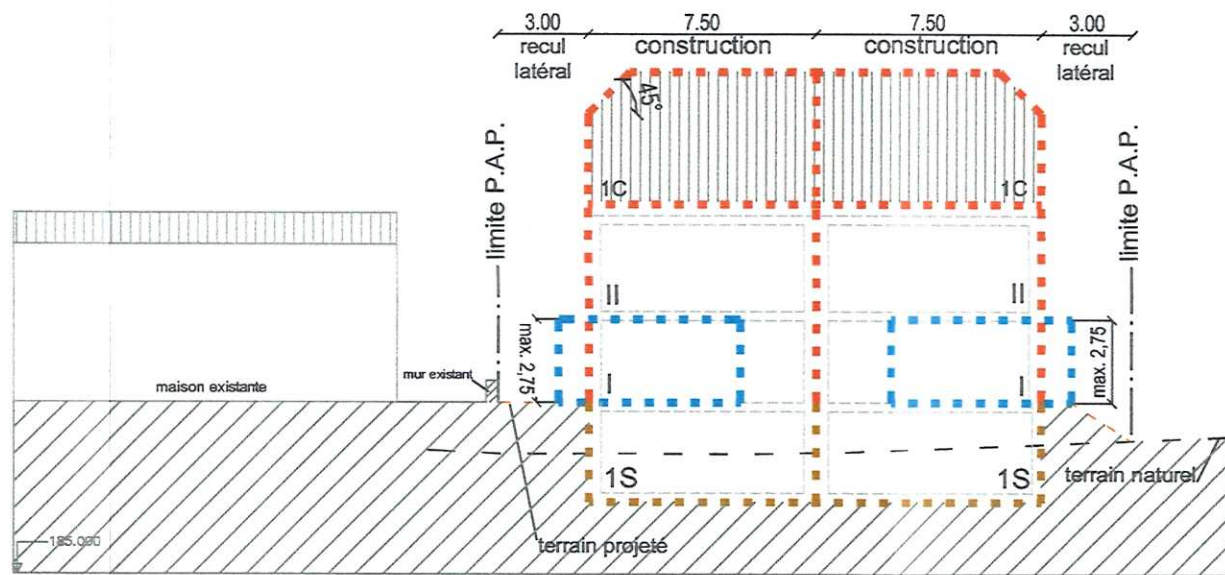
Légende complémentaire

- terrain public devenant privé
- construction existante

COUPE A - A



COUPE B - B

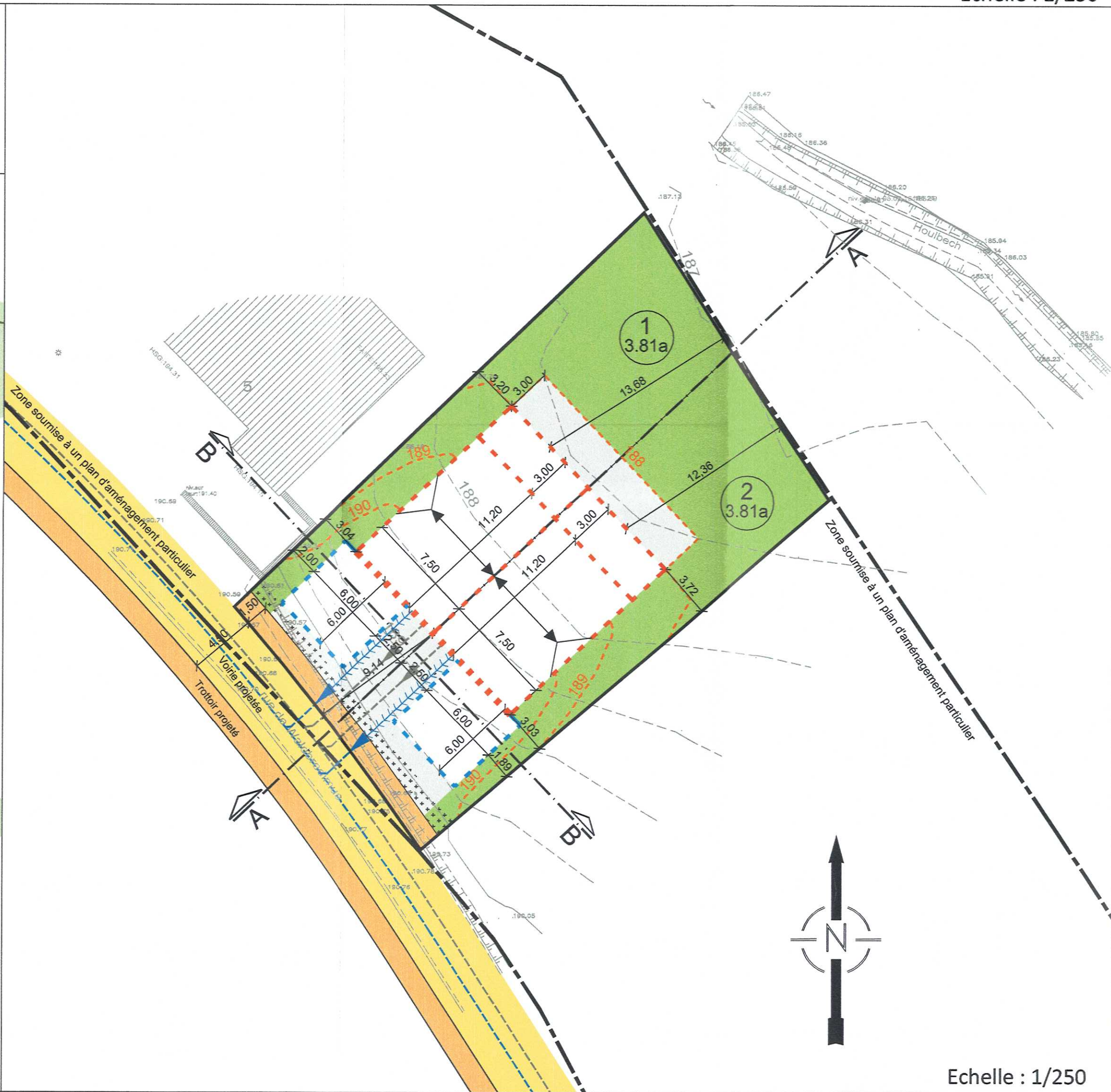
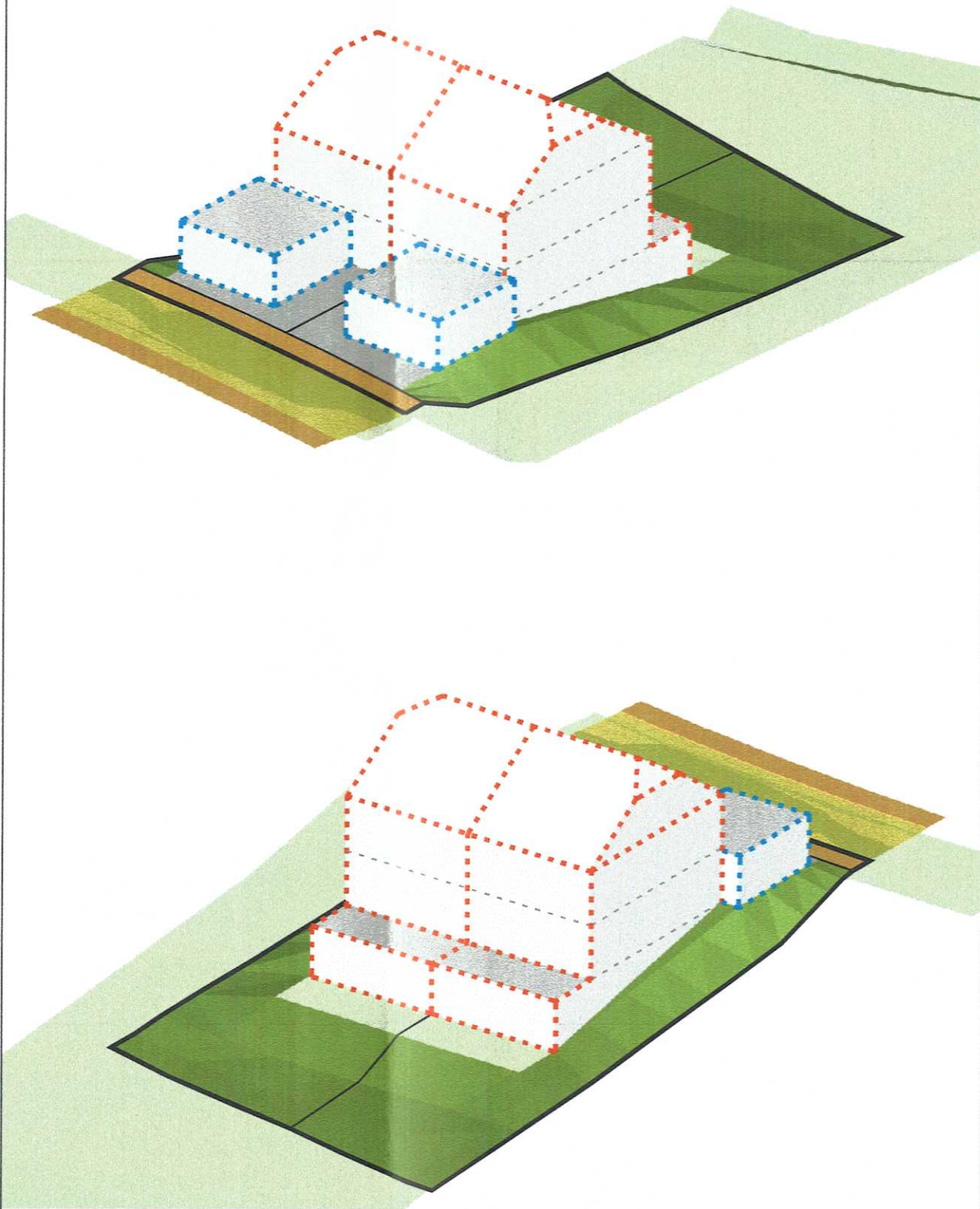


Echelle : 1/250

LOT 1		3.81 ares	
—	130	—	228
195	1-mj	1-u	1-u
t2 25 - 38°	hc-6.50 hf-11.50	—	1C+II+1S 1C+III

LOT 2		3.81 ares	
—	130	—	228
200	1-mj	1-u	1-u
t2 25 - 38°	hc-6.50 hf-11.50	—	1C+II+1S 1C+III

AXONOMETRIE SANS ECHELLE



Echelle : 1/250

Vu et approuvé
par la délibération de ce jour point 5.2.
Trintange, le 28 avril 2017
Le Conseil communal:

Référence: 77909/88C
Le présent document appartient à ma décision
d'approbation du: 21.07.2017
Le Ministre de l'Intérieur

Q:\ROUTE\161007 - P.A.P. 'parcelle 218_4004' à Roedt\02 Pläne - Plans\01 Vorentwurf - Avant Projet\dwg\161007-1-01j.dwg

INDICE	DESSINE	DATE	CONTROLE	MODIFICATION
j	ERE	23.03.2017	MUR	Modification trottoir
i	ERE	21.02.2017	MUR	Modification suivant Avis cellule
h	ERE	02.11.2016	MUR	Modification toiture/cases
g	FMO	02.09.2016	MUR	Modification dénomination PAP et suppression des lots 1a et 1b
f	ERE	23.08.2016	MUR	Modification garage

M. OUVRAGE : Knepper Marco

Dessiné par : ERE
Date : 02.09.2016
Signature :

PROJET : P.A.P. "Am Kraier 2" à Roedt

Contrôlé par : ERE
Date : 02.09.2016
Signature :

OBJET : PLAN D'AMENAGEMENT PARTICULIER

Responsable : MUR
Date : 02.09.2016
Signature :

BEST Bureau d'Etudes et de Services Techniques
2, rue des Sapins L-2513 Senningerberg
Tél. : 349090 Fax: 349433
INGENIEURS-CONSEILS E-mail : best@best.lu

Echelle :
1 / 250

N° DU PLAN :
161007-1-01j