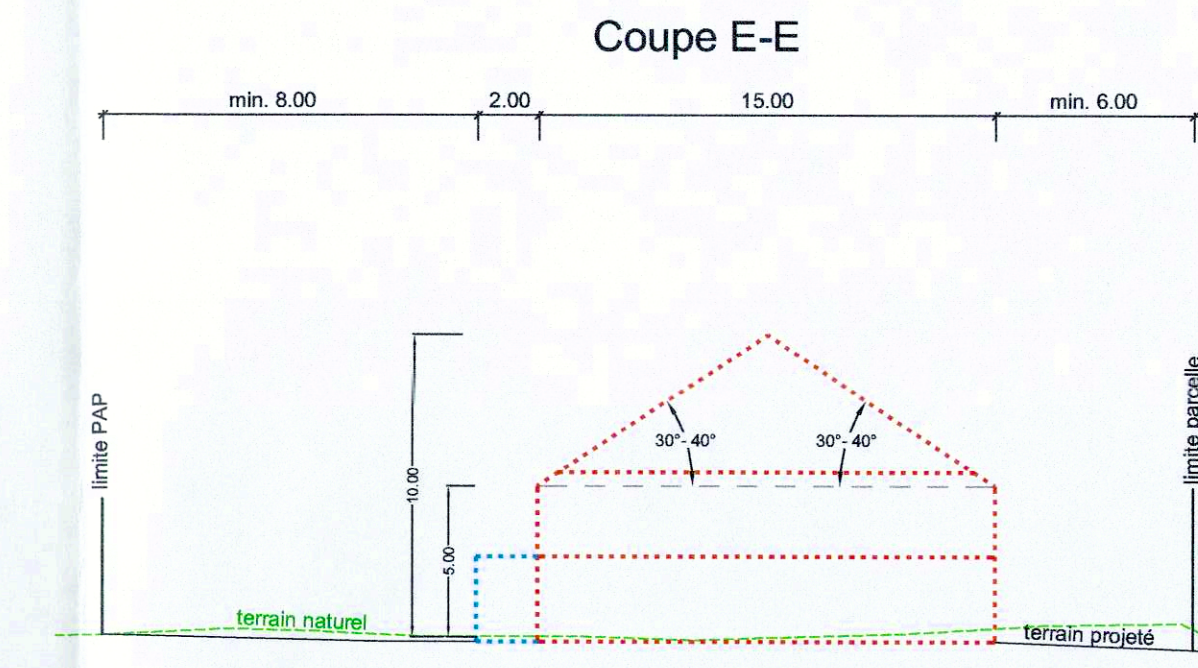
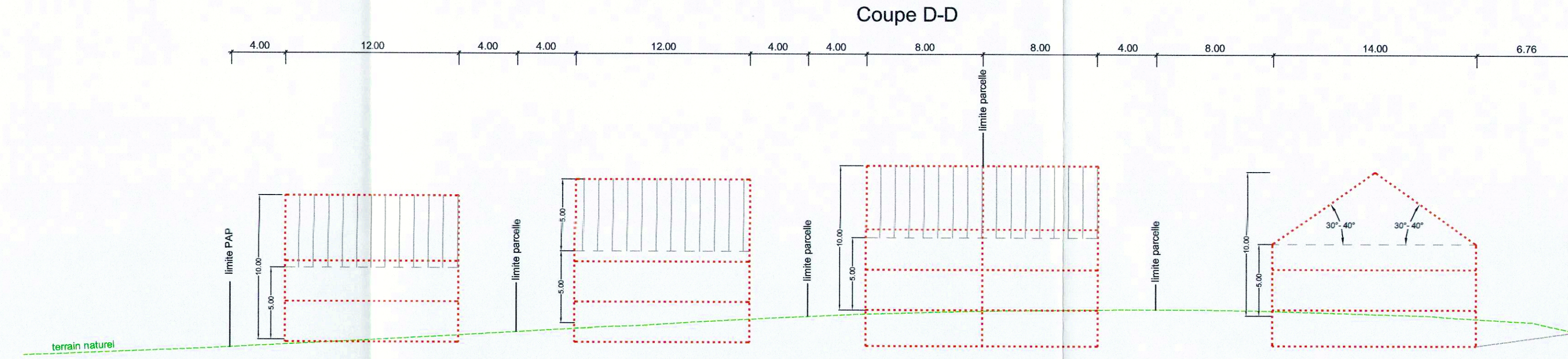
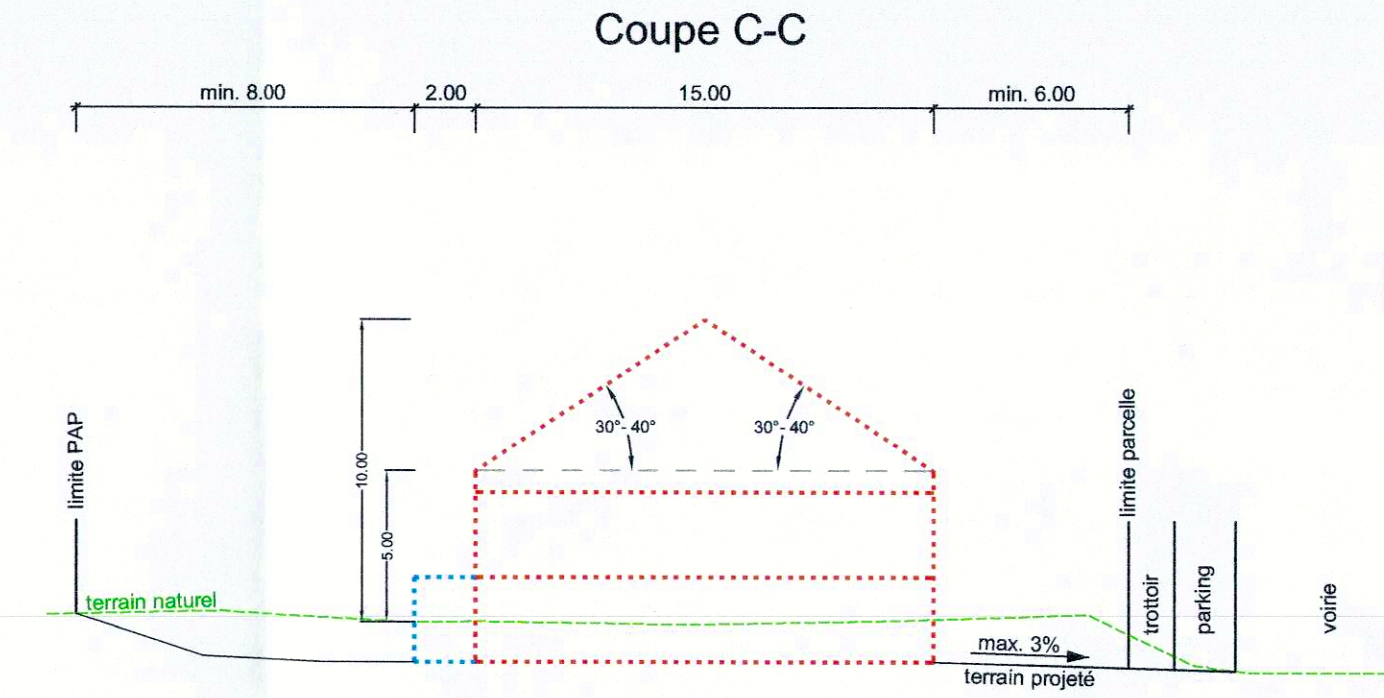
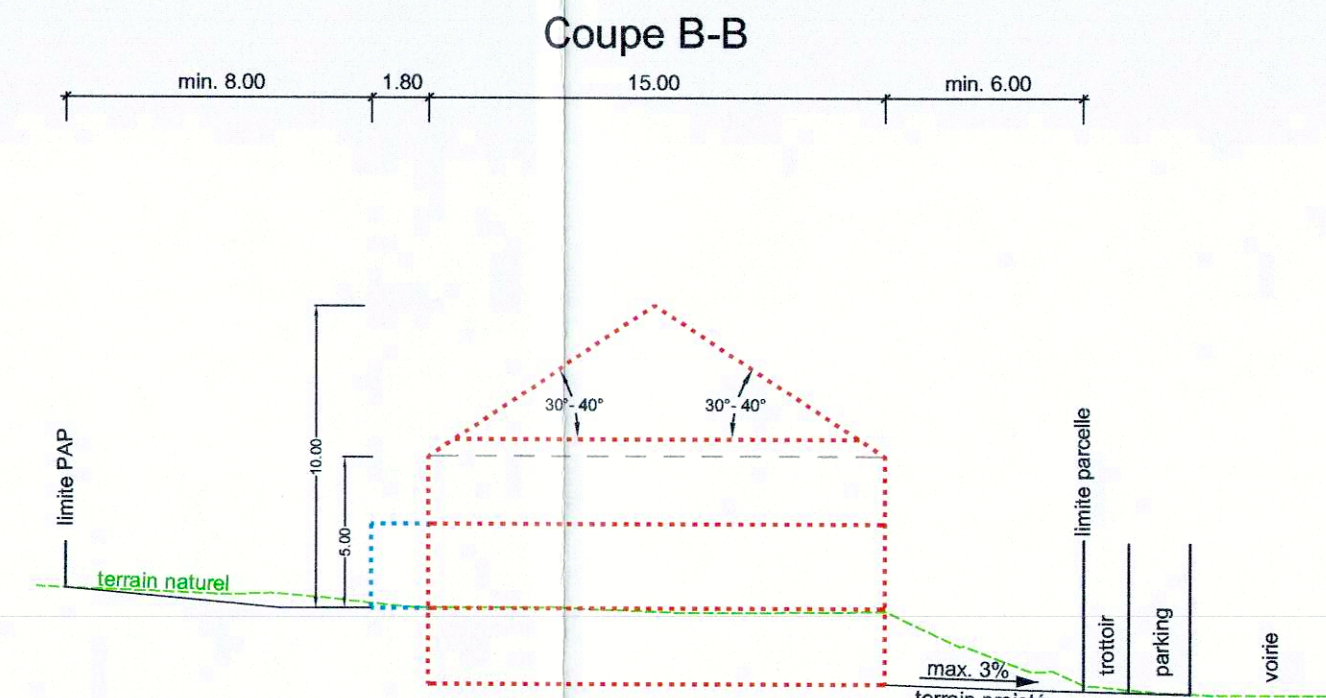
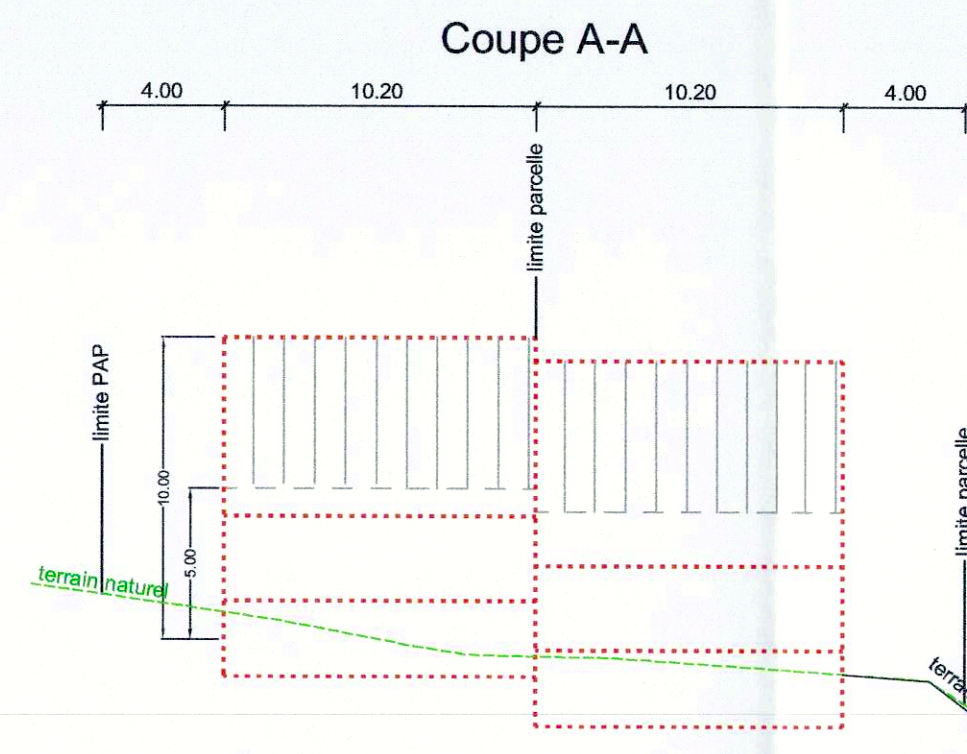
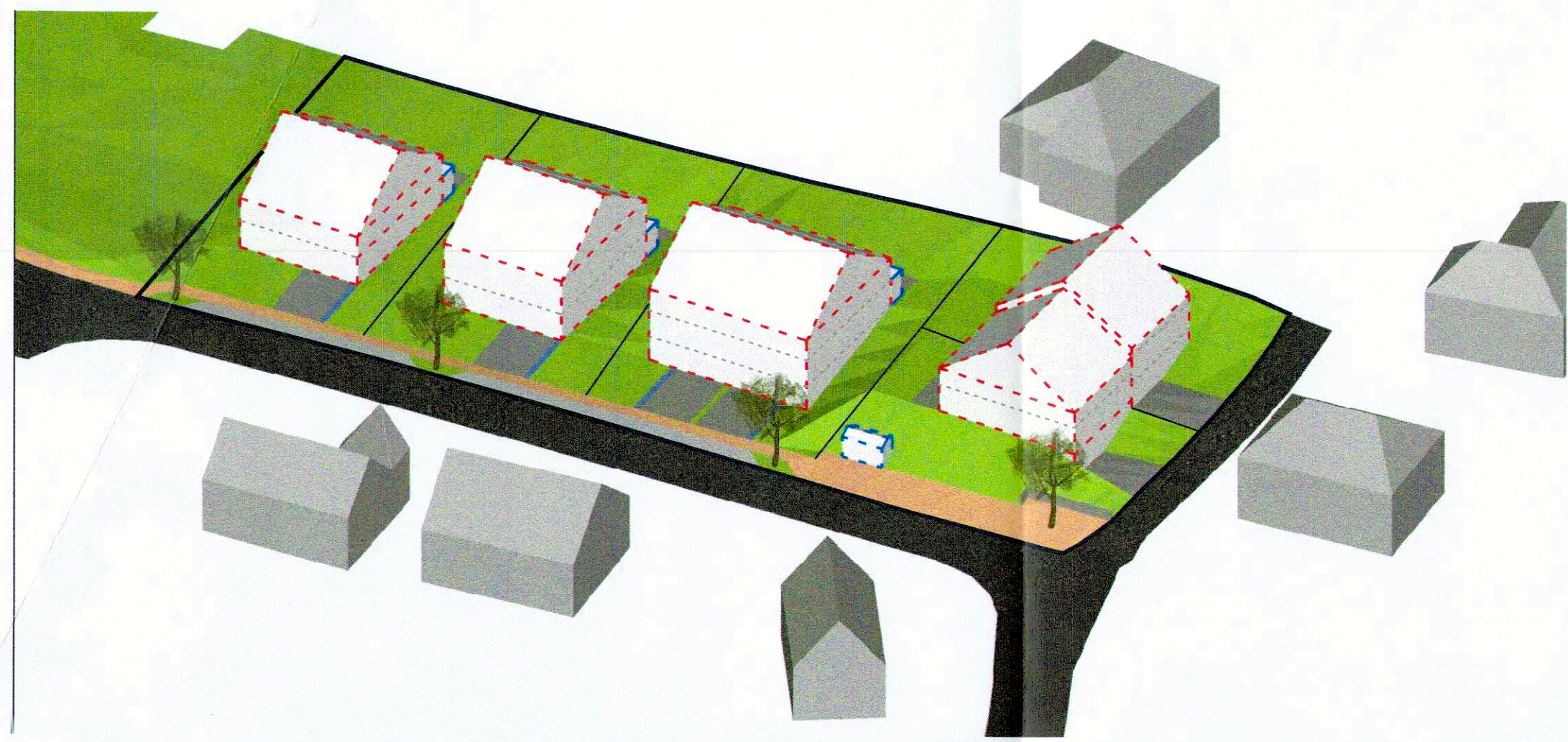


## Axonométrie



### Représentation schématique du degré d'utilisation du sol par lot ou îlot

LOT / ILOT	surface du lot / de l'îlot [ares]		surface constructible brute [m²]		type et nombre de logements	
	min.	max.	min.	max.	type	nombre
surface d'emprise au sol [m²]	min.	max.	min.	max.		
surface du scellement du sol [m²]	min.	max.	min.	max.		
type de toiture	min.	max.	min.	max.		
type, disposition et nombre des constructions	min.	max.	min.	max.		
hauteur des constructions [m]	min.	max.	min.	max.		

### Délimitation du PAP et des zones du PAG

	délimitation du PAP
	délimitation des différentes zones du PAG

### Courbes de niveau

	terrain existant
	terrain remodelé

### Nombre de niveaux

I, II, III, ...	nombre de niveaux pleins
+1,2...R	nombre d'étages en retrait
+1,2...C	nombre de niveaux sous combles
+1,2...S	nombre de niveaux en sous-sol

### Hauteur des constructions

hc-x	hauteur à la corniche de x mètres
ha-x	hauteur à l'acrotère de x mètres
hf-x	hauteur au faîte de x mètres

### Types, dispositions et nombre des constructions

cc	constructions en ordre contigu
onc	constructions en ordre non contigu
x-mi	x maisons isolées
x-mj	x maisons jumelées
x-mb	x maisons en bande

### Types et nombres de logements

x-u	x logements de type unifamilial
x-b	x logements de type bifamilial
x-c	x logements de type collectif

### Formes de toiture

tp	toiture plate
tx (y%~z%)	toiture à x versants, degré d'inclinaison
	orientation du faîte

### Gabarit des immeubles (plan / coupes)

	alignement obligatoire pour constructions destinées au séjour prolongé
	limites de surfaces constructibles pour constructions destinées au séjour prolongé
	alignement obligatoire pour dépendances
	limites de surfaces constructibles pour dépendances
	limites de surfaces constructibles pour constructions souterraines
	limites de surfaces constructibles pour avant-corps

### Délimitation des lots / îlots

	lot projeté
	îlot projeté
	terrains cédés au domaine public communal

### Délimitation des lots / îlots

	pourcentage minimal en surface brute à dédier au logement par construction
	pourcentage minimal et maximal en surface brute de logement par construction
	pourcentage obligatoire en surface construite brute de logement par construction

### Espaces extérieurs privés et publics

	espace vert privé
	espace vert public
	aire de jeux ouverte ou public
	espace extérieur pouvant être scellé
	voie de circulation motorisée
	espace pouvant être dédié au stationnement
	chemin piéton / piste cyclable / zone piétonne
	voie de circulation de zone résidentielle ou zone de rencontre

### Délimitation des lots / îlots

	arbre à moyenne ou haute tige projeté / arbre à moyenne ou haute tige à conserver
	haie projetée / haie à conserver
	muret projeté / muret à conserver

### Servitudes

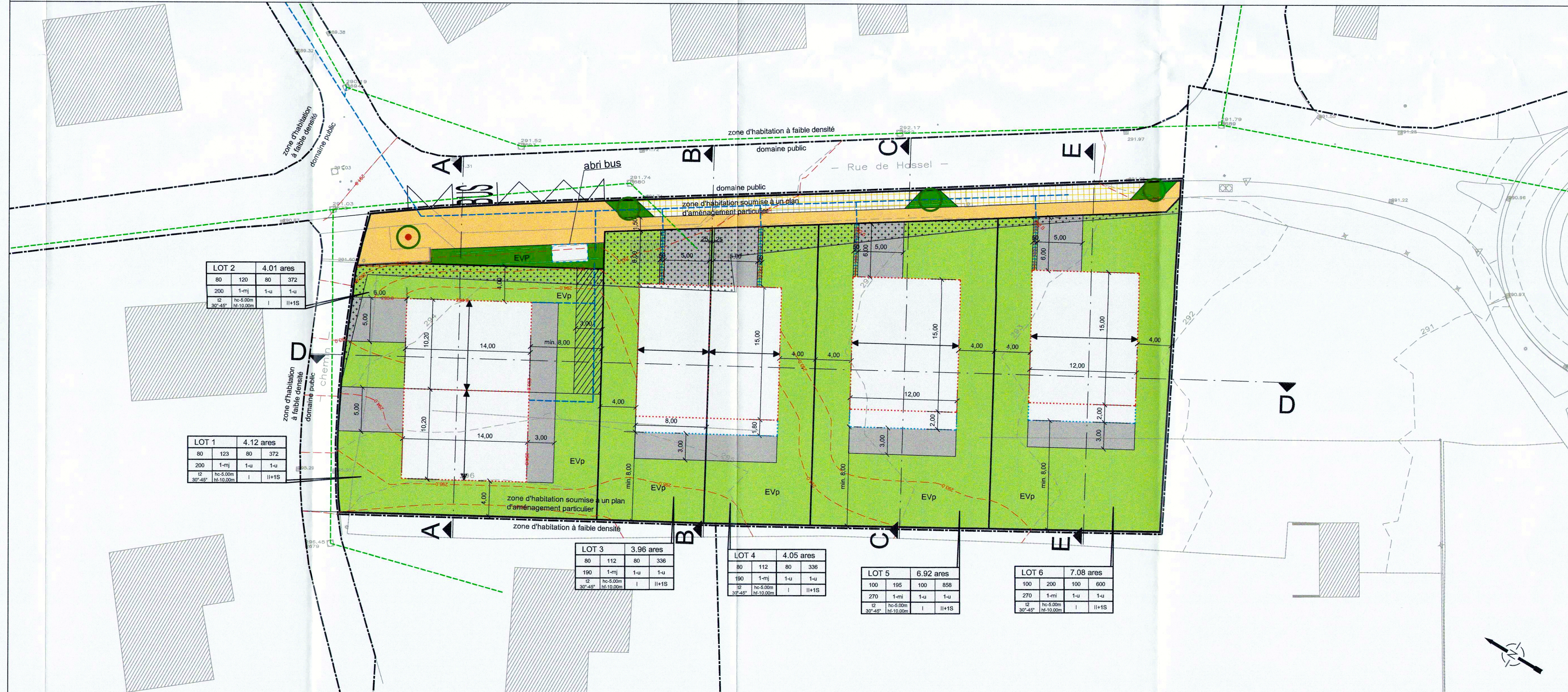
	servitude de type urbanistique
	servitude écologique
	servitude de passage
	élément bâti ou naturel à sauvegarder

### Infrastructures techniques

	rétenition à ciel ouvert pour eaux pluviales
	canalisation pour eaux pluviales
	canalisation pour eaux usées
	canalisation pour eaux mixtes
	fossé ouvert pour eaux pluviales

### Éléments ajoutés à la légende type

	construction existante
	terrain public devant privé



Référence: 16309/51c  
Le présent document appartient à ma décision  
d'approbation du: 11.02.2014  
Le Ministre de l'Intérieur  
Dan Kersch

f	RHO	DATE	TLA	MODIFICATION
e	RHO	18.09.2013	TLA	Mod. surface d'emprise au sol lot 2
d	RHO	25.07.2013	TLA	supprimer fossé ouvert modification arrêt de bus
c	RHO	30.11.2012	TLA	modification coupe 1-1
b	RHO	08.11.2012	TLA	modification accès carrossables lots 3 et 4
a	RHO	31.10.2012	TLA	ajout coupe 1-1

M. OUVRAGE : H+N S.à.r.l. - V.K. Invest S.A.	Dessiné par : MJU Date : 05.06.2012	Signature :
PROJET : P.A.P. rue de Hassel à SYREN	Contrôlé par : TLA Date : 05.06.2012	Signature :
OBJET : PLAN D'AMENAGEMENT	Responsable : MUR Date : 05.06.2012	Signature :

<b>best</b> Bureau d'Etudes et de Services Techniques 2, rue des Sapins L-2513 Senningerberg Tél. : 349090 Fax: 349433 INGENIEURS-CONSEILS E-mail : best@best.lu	N° DU PLAN : <b>121023-1/01f</b> PROJET
---	---

TOUTES LES MESURES SONT A VERIFIER SUR PLACE PAR L'ENTREPRENEUR