

## LEGENDE

### Représentation schématique du degré d'utilisation du sol par lot ou îlot

LOT / ILOT	surface du lot / de l'îlot [ares]		surface d'emprise au sol [m²]		surface constructible brute [m²]		surface du scellement du sol [m²]		type et nombre de logements		type de toiture		nombre de niveaux	
	min.	max.	min.	max.	min.	max.	min.	max.	min.	max.	min.	max.	min.	max.

type, disposition et nombre des constructions    hauteur des constructions [m]

### Délimitation du PAP et des zones du PAG

	délimitation du PAP
	délimitation des différentes zones du PAG

### Zones définies au PAG SL

HAB-1      zone d'habitation 1

### Courbes de niveau

	terrain existant
	terrain remodelé

### Nombre de niveaux

I, II, III, ...	nombre de niveaux pleins
+1,2,...R	nombre d'étages en retrait
+1,2,...C	nombre de niveaux sous combles
+1,2,...S	nombre de niveaux en sous-sol

### Hauteur des constructions

hc-x	hauteur à la corniche de x mètres
ha-r-x	hauteur à l'acrotère de l'étage en retrait de x mètres
ha-p-x	hauteur à l'acrotère de l'étage plein de x mètres
hf-x	hauteur au faîte de x mètres

### Types, dispositions et nombre des constructions

x-mi	x maisons isolées
x-mj	x maisons jumelées
x-mb	x maisons en bande

### Types et nombres de logements

x-u	x logements de type unifamilial
x-b	x logements de type bifamilial
x-c	x logements de type collectif

### Formes de toiture

tp	toiture plate
tx (y%-z%)	toiture à x versants, degré d'inclinaison
	orientation du faîte

### Gabarit des immeubles (plan / coupes)

	alignement obligatoire pour constructions destinées au séjour prolongé
	limites de surfaces constructibles pour constructions destinées au séjour prolongé
	alignement obligatoire pour dépendances
	limites de surfaces constructibles pour dépendances
	limites de surfaces constructibles pour constructions souterraines
	limites de surfaces constructibles pour avant-corps

### Délimitation des lots / îlots

	lot projeté
	îlot projeté
	terrains cédés au domaine public communal (terrain public)

### Degré de mixité des fonctions

min x%	pourcentage minimal en surface construite brute à dédier au logement par construction
x% y%	pourcentage minimal et maximal en surface construite brute de logement par construction
x%	pourcentage obligatoire en surface construite brute de logement par construction

### Espaces extérieurs privés et publics

	espace vert privé
	espace vert public
	aire de jeux ouverte au public
	espace extérieur pouvant être scellé
	voie de circulation motorisée
	espace pouvant être dédié au stationnement
	chemin piéton / piste cyclable / zone piétonne
	voie de circulation de type zone résidentielle ou zone de rencontre
	usoir
	espace à étude pour voie de circulation motorisée / chemin piéton (Phase II PAP)

### Plantations et murets

	arbre à moyenne ou haute tige projeté / arbre à moyenne ou haute tige à conserver
	haie projetée / haie à conserver
	muret projeté / muret à conserver

### Constructions

	Bâti existant (à conserver)
	Bâti existant (à démolir)

### Servitudes

	servitude de type urbanistique
	servitude écologique
	servitude de passage
	élément bâti ou naturel à sauvegarder

### Infrastructures techniques

	rétention à ciel ouvert pour eaux pluviales
	canalisation pour eaux pluviales
	canalisation pour eaux usées
	fossé ouvert pour eaux pluviales
	servitude raccordement privé (partiellement ouvert) pour eaux pluviales (proj.)

Lot 1	10,51 a		
0	315	0	793
525	1-mi	1-u	1-u
t2 (30-42)	hf≤12,5 hc ≤7	I	II+1C+1S

Lot 2	6,47 a		
0	205	0	536
324	1-mi	1-u	1-u
t2 (30-42) / tp	hf≤12,5 hc ≤7 / ha-r ≤ 10,5 ha-p ≤ 7	I	II+1C/1R+1S

Lot 3	6,52 a		
0	205	0	536
326	1-mi	1-u	1-u
t2 (30-42) / tp	hf≤12,5 hc ≤7 / ha-r ≤ 10,5 ha-p ≤ 7	I	II+1C/1R+1S

Lot 4	5,83 a		
0	201	0	523
291	1-mi	1-u	1-u
t2 (30-42)	hf≤12,5 hc ≤7	I	II+1C+1S

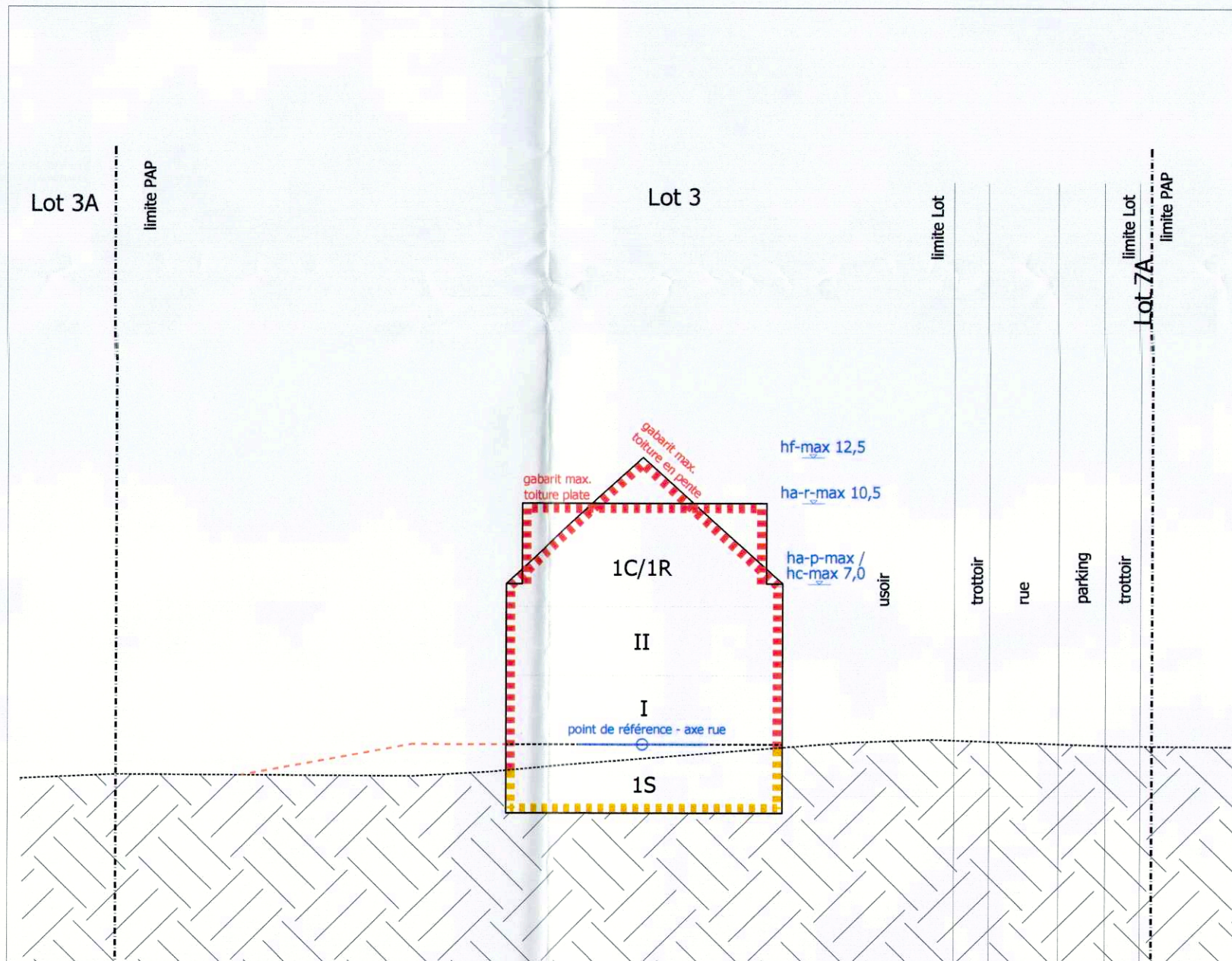
Lot 5	6,61 a		
0	205	0	536
331	1-mi	1-u	1-u
t2 (30-42)	hf≤12,5 hc ≤7	I	II+1C+1S

Lot 6	7,14 a		
0	205	0	536
357	1-mi	1-u	1-u
t2 (30-42)	hf≤12,5 hc ≤7	I	II+1C+1S

Lot	7A	0,67 a	
-	-	-	-
34	-	-	-
-	-	-	-

Lot	7B	0,08 a	
-	-	-	-
4	-	-	-
-	-	-	-

### Représentation schématique du degré d'utilisation du sol par lot




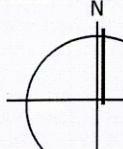

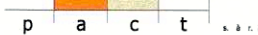

Coupe B-B 'schématique - 1/250



Coupe A-A 'schématique - 1/250



Référence: **ARBANESC**  
Le présent document appartient à ma décision  
d'approbation d'ici: **04/04/2020**  
La Mairie de l'habitat  
**Boyer**  
Thoma Baerling

		Commune de Wiltz			
Modification ponctuelle du Projet d'aménagement particulier				Projet N° 16035	
« Rue des Charretiers » (NQ 7 Lay - Phase I)				Echelle	1/250
				Date	04.04.2018
				M.Mersch	
				Plan N°	Ind 1
<div><div> D A B C E F 18 rue de Marbourg - L-1752 ORANGEVAUX  tél. +352 26 36 41 80 fax +352 26 36 31 80  www.aac2.lu</div><div> pour le compte de Lucien Thillen 5, rue Charly L-1521 Luxembourg</div></div>					
Date	Ind	Modifié par	Vérifié par	Modification	
19.11.2019		JB	MM	Modification ponctuelle - formes de toiture ; dépendance Lot 3, coefficients	
16.03.2020		JB	MM	Plan adapté par rapport à l'avis de la cellule d'évaluation du 17.01.2020 (réf.: 18811/23C)	